

# Duck Bib Overall

Salopette Cotton Duck brut

102776



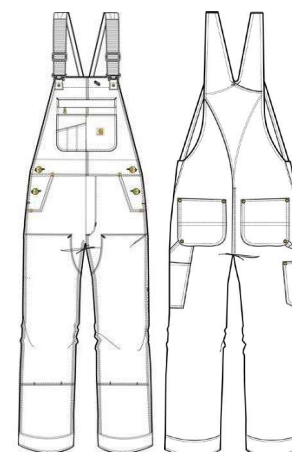
Bretelles réglables

Poche bavette

Doubles empiècements cuisses-genoux



001 - BLACK  
211 - CARHARTT BROWN



YKK

407  
g/m<sup>2</sup>

## DUCK BIB OVERALL 102776

		Tailles					
		30	32	34	36	38	40
Longueurs	32	•	•	•	•		
	34					•	•

(Autres tailles disponibles sur commande)



**Description :** Salopette de travail traditionnelle en Cotton Duck Brut • Bretelles réglables avec élastiques sur le devant • Boucles de réglage et attaches en laiton • Poche bavette multiples compartiments plaquée, rivetée et zip • Braguette zippée • Boutons laiton de fermeture latérale • 2 grandes poches avant • Poche ticket plaquée rivetée • Découpe des poches avant optimisées pour empêcher la chute d'objets • 2 poches arrière plaquées rivetées • Boucle marteau côté droit • Poche mètre jambe gauche • Doubles empiècements cuisses-genoux • Coutures principales triples • Etiquette Carhartt® cousue sur la poche arrière droite.

**Composition :** 100% coton brut • Boutons, attaches, rivets et fermeture éclair YKK® laiton marqués Carhartt®.