



WK959

## Cárdigan con forro polar hombre

- Forro polar para garantizar una óptima retención del calor.
- Cómodo y duradero.
- Cremallera invisible en el interior para facilitar el acceso al lateral o a la espalda a la hora de personalizar.

Exterior: 50% algodón / 50% acrílico. Interior: 100% poliéster micropolar. Forro de las mangas y forro interior de poliéster. Materiales cálidos y confortables. 2 bolsillos y cierre frontal con cremallera. Punto de canalé 2 x 2 en hombros, laterales y mangas. Canalé 2x2 en el cuello, los puños y bajo de la prenda. Cremallera interior lateral invisible para el fácil acceso de la personalización tanto lateral como trasera. Peso medio en la talla L : 1150g.



S M L XL XXL 3XL 4XL  710.00000 g/m<sup>2</sup>

### Certificaciones

### Informacion adicional

#### Logistica



#### Pais de origen



BD - Bangladés

#### Codigo de aduanas



61103099



Black

Forest Green

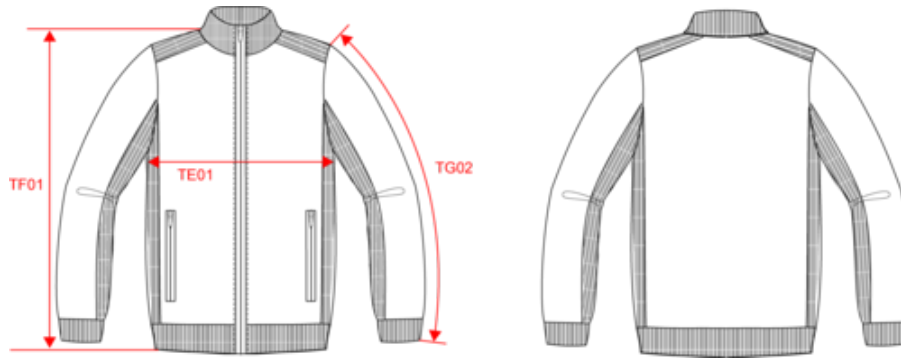
Navy



WK959

## Cárdigan con forro polar hombre

### Dimensiones



Measurements in cm	S	M	L	XL	XXL	3XL	4XL
TE01 - 1/2 chest width at 1.5cm below armhole	50.00	53.00	56.00	59.00	62.00	65.00	68.00
TF01 - Total height from HSP	69.00	71.00	73.00	75.00	77.00	79.00	81.00
TG02 - Long sleeve length	63.50	65.50	67.50	69.50	71.50	73.50	75.50



WK959

## Cárdigan con forro polar hombre

### Informacion colores



**Black**

RVB : 35,35,37  
Pantone C : Black  
Pantone TCX : 19-4004TCX



**Forest Green**

RVB : 41,62,48  
Pantone C : 5605C  
Pantone TCX : 19-5918TCX



**Navy**

RVB : 41,46,56  
Pantone C : 433C  
Pantone TCX : 19-4012TCX

Logistica



1



5

Sizes	Width (cm)	Height (cm)	Length (cm)	Net weight (kg)	Gross weight (kg)	Pieces/Box	Pieces/Bundle
S	40.00000	21.00000	60.00000	5.72000	6.87000	5	0
M	40.00000	21.00000	60.00000	5.72000	6.87000	5	0
L	40.00000	21.00000	60.00000	5.72000	6.87000	5	0
XL	40.00000	21.00000	60.00000	5.72000	6.87000	5	1
XXL	40.00000	21.00000	60.00000	5.72000	6.87000	5	0
3XL	40.00000	25.00000	60.00000	7.66000	8.81000	5	0
4XL	40.00000	25.00000	60.00000	7.66000	8.81000	5	0