



WK829

Salopette de travail unisexe

- Pièce polyvalente et fonctionnelle, lavable à 60°C, idéale pour un usage professionnel.
- Durabilité et confort optimal grâce au tissu sergé.
- Matière épaisse et résistante.

65% polyester / 35% coton. Tissu sergé. Lavable à 60°C. 5 poches avant : 2 poches plaquées + 1 grande poche frontale zippée avec 1 poche stylo. 1 poche plaquée arrière. Bretelles réglables par une boucle plastique. Large élastique au dos pour une plus grande liberté de mouvement. Braguette avec fermeture à glissière. Ouverture côté par patte double boutonnage. 1 étiquette nom à l'intérieur. Coutures renforcées + renforts genoux. Lien d'accrochage.




XS S M L XL XXL 3XL  240 g/m²

Tableau équivalence des tailles par pays en dernière page.

Certifications



Informations Complémentaires

Logistique



1



20

Pays d'origine

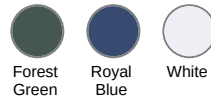


IN - Inde
PK - Pakistan

Code douanier



62034331



Forest Green

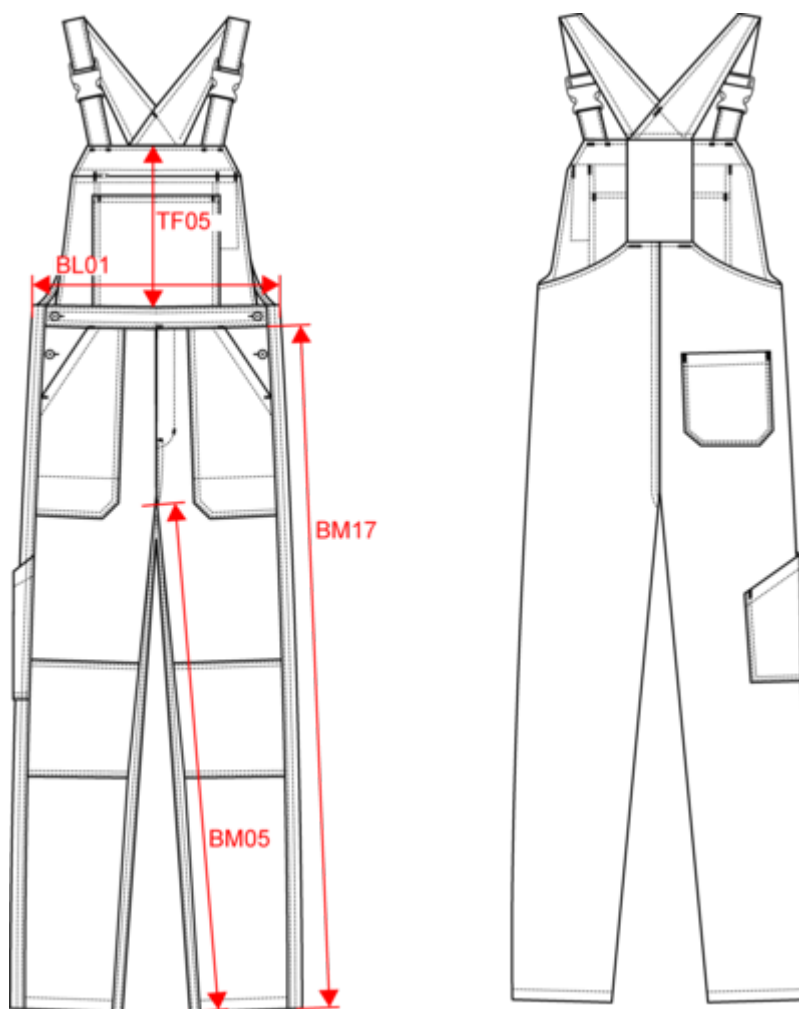
Royal Blue

White



Salopette de travail unisexe

Dimensions (cm)



Mesures en cm	XS	S	M	L	XL	XXL	3XL
BL01 - 1/2 largeur taille (ceinture boutonnée et devant sur dos)	38.00	41.00	44.00	47.00	50.00	53.00	56.00
BM05 - Longueur entrejambes	84.00	84.00	84.00	84.00	84.00	84.00	84.00
BM17 - Longueur côté (ceinture non comprise)	109.75	110.50	111.25	112.00	112.75	113.50	114.25
TF05 - Hauteur milieu devant	27.00	27.00	28.00	28.00	28.00	29.00	29.00



WK829

Salopette de travail unisexe

Informations Couleurs



Forest Green

RVB : 41,62,48
Pantone C : 5605C
Pantone TCX : 19-5918TCX



Royal Blue

RVB : 33,59,127
Pantone C : 7687C
Pantone TCX : 19-3952TCX



White

RVB : 236,236,252
Pantone C : White
Pantone TCX : 11-0601TCX

Logistique



1



20

Sizes	Width (cm)	Height (cm)	Length (cm)	Net weight (kg)	Gross weight (kg)	Pieces/Box	Pieces/Bundle
XS	40.00	24.00	60.00	13.8	16	20	1
S	40.00	24.00	60.00	14.2	16.4	20	1
M	40.00	24.00	60.00	14.4	16.6	20	1
L	40.00	24.00	60.00	15.2	17.4	20	1
XL	40.00	24.00	60.00	15.4	17.6	20	1
XXL	40.00	24.00	60.00	15.8	18	20	1
3XL	40.00	24.00	60.00	16	18.2	20	1