



WK801

## Maillot de corps manches longues unisexe

• Maintien de la chaleur.

80% polyester / 20% viscose. Sous-vêtement chaud. Encolure ronde.  
Finition double aiguille bas de manches et vêtement.




XXS XS S M L XL XXL 3XL 4XL  220 g/m<sup>2</sup>

Tableau équivalence des tailles par pays en dernière page.

### Certifications

### Informations Complémentaires

#### Logistique



1



20

#### Pays d'origine



BD - Bangladesh  
PK - Pakistan

#### Code douanier



61099020



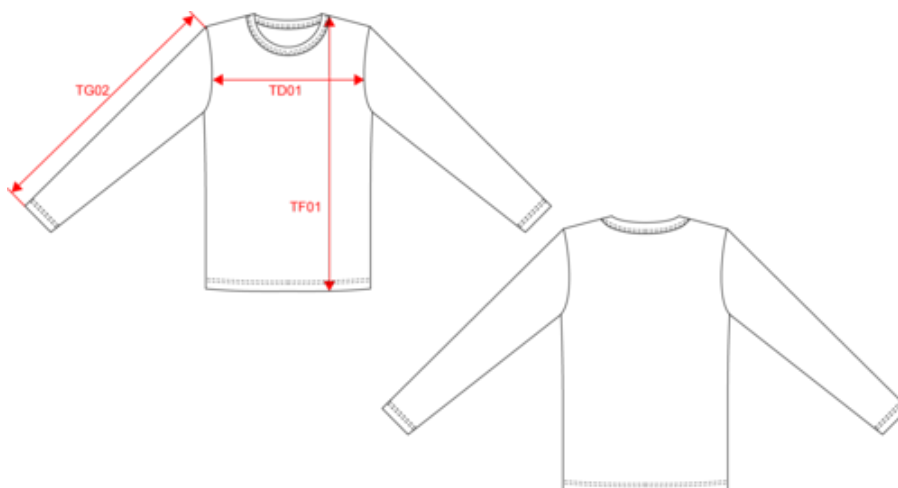
Black



WK801

## Maillot de corps manches longues unisexe

### Dimensions (cm)



Mesures en cm	XXS	XS	S	M	L	XL	XXL	3XL	4XL
TE01 - 1/2 largeur poitrine à 1.5cm de l'emmanchure	40.00	43.00	46.00	49.00	52.00	55.00	58.00	61.00	64.00
TF01 - Hauteur totale de l'HSP	65.00	67.00	69.00	71.00	73.00	75.00	77.00	79.00	81.00
TG02 - Longueur manche longue	61.00	62.00	63.00	64.00	65.00	66.00	67.00	68.00	69.00



WK801

## Maillot de corps manches longues unisexe

### Informations Couleurs

Black

RVB : 40,39,41  
Pantone C : Neutral Black C  
Pantone TCX : 19-4004TCX

Logistique  1  20

Sizes	Width (cm)	Height (cm)	Length (cm)	Net weight (kg)	Gross weight (kg)	Pieces/Box	Pieces/Bundle
XXS	40.00000	0.00000	60.00000	0.00000	0.00000	0	0
XS	40.00000	0.00000	60.00000	0.00000	0.00000	0	0
S	40.00000	14.00000	60.00000	5.20000	6.40000	20	10
M	40.00000	14.00000	60.00000	5.70000	6.90000	20	10
L	40.00000	14.00000	60.00000	6.00000	7.20000	20	10
XL	40.00000	14.00000	60.00000	6.30000	7.50000	20	10
XXL	40.00000	14.00000	60.00000	6.70000	7.90000	20	10
3XL	40.00000	14.00000	60.00000	7.30000	8.50000	20	10
4XL	40.00000	14.00000	60.00000	7.30000	8.50000	20	10