



WK801

Maillot de corps manches longues unisexe

• Maintien de la chaleur.

80% polyester / 20% viscose. Sous-vêtement chaud. Encolure ronde.
Finition double aiguille bas de manches et vêtement.




XXS XS S M L XL XXL 3XL 4XL  220 g/m²

Tableau équivalence des tailles par pays en dernière page.

Certifications

Informations Complémentaires

Logistique



1



20

Pays d'origine



BD - Bangladesh
PK - Pakistan

Code douanier



61099020



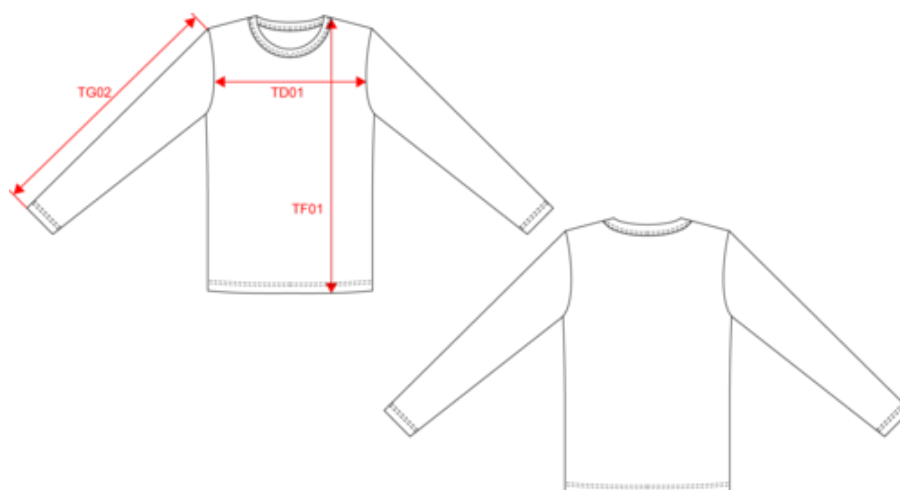
Black



WK801

Maillot de corps manches longues unisexe

Dimensions (cm)



Mesures en cm	XXS	XS	S	M	L	XL	XXL	3XL	4XL
TE01 - 1/2 largeur poitrine à 1.5cm de l'emmanchure	40.00	43.00	46.00	49.00	52.00	55.00	58.00	61.00	64.00
TF01 - Hauteur totale de l'HSP	65.00	67.00	69.00	71.00	73.00	75.00	77.00	79.00	81.00
TG02 - Longueur manche longue	61.00	62.00	63.00	64.00	65.00	66.00	67.00	68.00	69.00



WK801

Maillot de corps manches longues unisexe

Informations Couleurs

 **Black**

RVB : 35,35,37
Pantone C : Black
Pantone TCX : 19-4004TCX

Logistique  1  20

Sizes	Width (cm)	Height (cm)	Length (cm)	Net weight (kg)	Gross weight (kg)	Pieces/Box	Pieces/Bundle
XXS	40.00	0.00000	57.00	0.00000	0.00000	0	0
XS	40.00	0.00000	57.00	0.00000	0.00000	0	0
S	40.00	14.00	57.00	5.2	6.4	20	10
M	40.00	14.00	57.00	5.7	6.9	20	10
L	40.00	14.00	57.00	6	7.2	20	10
XL	40.00	14.00	57.00	6.3	7.5	20	10
XXL	40.00	14.00	57.00	6.7	7.9	20	10
3XL	40.00	14.00	57.00	7.3	8.5	20	10
4XL	40.00	14.00	57.00	7.3	8.5	20	10