



WK746

## Pantalon stretch recyclé multipoches unisexe

- Tissu stretch avec polyamide recyclé.
- Renforts en Cordura® stretch : durabilité et flexibilité maximisées.

63% polyamide recyclé / 30% coton / 7% élasthanne. Tissu dobby stretch. Lavage 40°C. 2 poches devant. 1 poche ticket sur le côté droit au porté. 1 poche cargo à soufflet fermée par bande auto agrippante + 1 poche plaquée en tissu renforcé sur le côté gauche au porté. 1 poche mètre charpentier volante + 1 poche plaquée compartimentée en tissu renforcé comportant 2 porte-outils sur le côté droit au porté. 2 poches genouillères en Cordura® stretch 92% polyamide, 8% élasthanne ton sur ton (genouillères non fournies) avec bande auto agrippante et rabat intérieur pour maintenir et adapter la genouillère. 2 poches zippées dos. Bas de jambe intérieure renforcé en Cordura® stretch ton sur ton. Détails rétro réfléchissants sur le devant et l'arrière de la jambe. Ceinture avec passants dont 1 large et renforcé milieu dos. Taille ajustable à l'intérieur dos à l'aide d'un élastique. Fermeture zippée et bouton plastique dissimulé par tissu renforcé. Triple coutures entrejambe, côtés, et fourche, devant et dos. Ourlet ajustable de 5 cm. Certifications en cours : EPI Classe II. Normes NF EN ISO 13688:2013 + NF EN ISO 13688/A1:2021 (Vêtements de protection - Exigences générales), NF EN 14404-1:2024 + NF EN 14404-3:2024 : Niveau 1U uniquement en combinaison avec les genouillères de protection WKP150 (Équipements de protection individuelle - Protecteurs de genoux pour le travail à genoux). Etiquette de marque détachable.


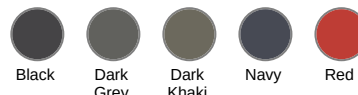
 34 FR 36 FR 38 FR 40 FR 42 FR 44 FR 46 FR 48 FR 50  
FR 52 FR 54 FR 56 FR 58 FR 60 FR 62 FR  260 g/ m<sup>2</sup>

Tableau équivalence des tailles par pays en dernière page.



### Certifications



### Informations Complémentaires

Logistique



Pays d'origine



CN - Chine

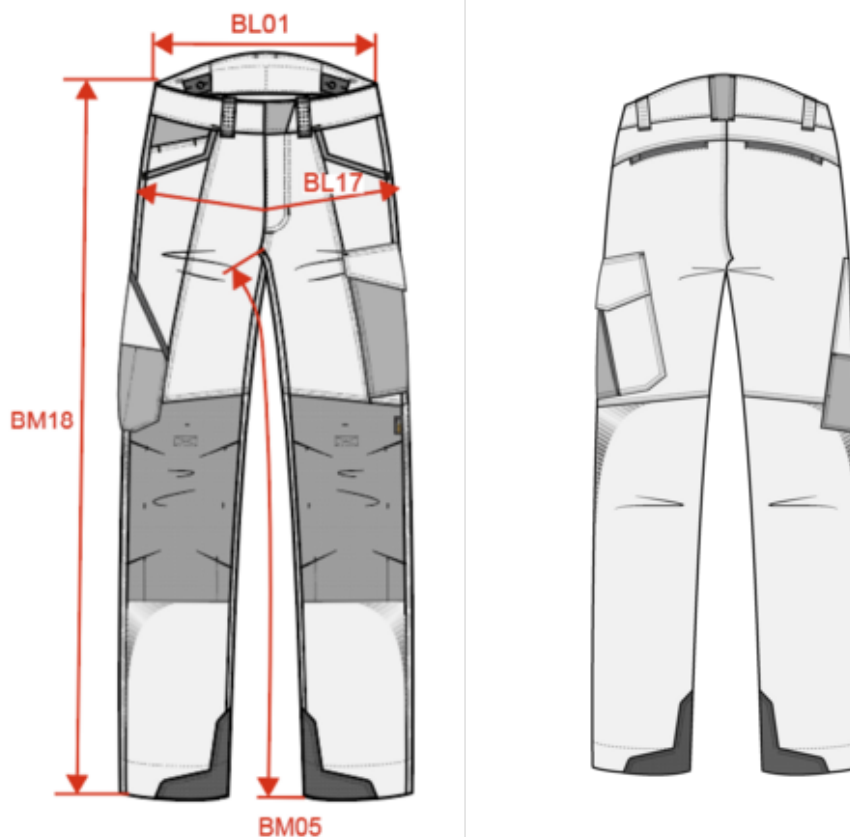
Code douanier



62034311

## Pantalon stretch recyclé multipoches unisexe

### Dimensions (cm)



Mesures en cm	34 FR	36 FR	38 FR	40 FR	42 FR	44 FR	46 FR	48 FR	50 FR	52 FR	54 FR	56 FR	58 FR	60 FR	62 FR
BL01 - 1/2 largeur taille (ceinture boutonnée et devant sur dos)	36.00	38.00	40.00	42.00	44.00	46.00	48.50	51.00	53.50	56.00	58.50	61.00	63.50	66.00	68.50
BL17 - 1/2 largeur bassin (mesuré parallèle à la ceinture)	46.00	48.00	50.00	52.00	54.00	56.00	58.00	60.00	62.00	64.00	66.00	68.00	70.00	72.00	74.00
BL32 - 1/2 largeur taille bas de ceinture	37.00	39.00	41.00	43.00	45.00	47.00	49.50	52.00	54.50	57.00	59.50	62.00	64.50	67.00	69.50
BM05 - Longueur entrejambes	80.50	80.50	80.50	80.50	80.50	80.50	80.50	80.50	80.50	80.50	80.50	80.50	80.50	80.50	80.50
BM18 - Longueur côté	104.00	104.50	105.00	105.50	106.00	106.50	107.00	107.50	108.00	108.50	109.00	109.50	110.00	110.50	111.00





WK746

## Pantalon stretch recyclé multipoches unisexe

### Informations Couleurs



**Black**  
RVB : 35,35,37  
Pantone C : Black  
Pantone TCX : 19-4004TCX



**Dark Grey**  
RVB : 63,60,60  
Pantone C : 447C  
Pantone TCX : 19-0000TCX



**Dark Khaki**  
RVB : 75,71,61  
Pantone C : 418C / Black  
Pantone TCX : 19-0414TCX / 19-4004TCX



**Navy**  
RVB : 41,46,56  
Pantone C : 433C / -  
Pantone TCX : 19-4012TCX / -



**Red**  
RVB : 195,32,54  
Pantone C : 200C  
Pantone TCX : 19-1664TCX

Logistique  1  20

Sizes	Width (cm)	Height (cm)	Length (cm)	Net weight (kg)	Gross weight (kg)	Pieces/Box	Pieces/Bundle
34 FR	40.00	35.00	60.00	13.1	14.9	20	1
36 FR	40.00	35.00	60.00	13.3	15.1	20	1
38 FR	40.00	35.00	60.00	13.6	15.4	20	1
40 FR	40.00	35.00	60.00	14	15.8	20	1
42 FR	40.00	35.00	60.00	14.3	16.1	20	1
44 FR	40.00	35.00	60.00	14.8	16.6	20	1
46 FR	40.00	35.00	60.00	15.3	17.1	20	1
48 FR	40.00	37.00	60.00	16.6	18.4	20	1
50 FR	40.00	37.00	60.00	16.7	18.5	20	1
52 FR	40.00	37.00	60.00	16.7	18.5	20	1
54 FR	40.00	37.00	60.00	17.2	19	20	1
56 FR	40.00	37.00	60.00	17.7	19.5	20	1
58 FR	40.00	37.00	60.00	18	19.8	20	1
60 FR	40.00	37.00	60.00	19	20.8	20	1
62 FR	40.00	37.00	60.00	20.1	21.9	20	1

Taille fabricant	Pays-Bas	Italie	Portugal	Espagne	Royaume-Uni	Allemagne	Suède	Danemark
36 FR	42 NL	40 IT	36 PT	36 ES	26 UK	42 DE		
38 FR	44 NL	42 IT	38 PT	38 ES	28 UK	44 DE		
40 FR	46 NL	44 IT	40 PT	40 ES	30 UK	46 DE		
42 FR	48 NL	46 IT	42 PT	42 ES	32 UK	48 DE		
44 FR	50 NL	48 IT	44 PT	44 ES	34 UK	50 DE		
46 FR	52 NL	50 IT	46 PT	46 ES	36 UK	52 DE		
48 FR	54 NL	52 IT	48 PT	48 ES	38 UK	54 DE		
50 FR	56 NL	54 IT	50 PT	50 ES	40 UK	56 DE		
52 FR	58 NL	56 IT	52 PT	52 ES	42 UK	58 DE		
54 FR	60 NL	58 IT	54 PT	54 ES	44 UK	60 DE		
56 FR	62 NL	60 IT	56 PT	56 ES	46 UK	62 DE		

58 FR	64 NL	62 IT	58 PT	58 ES	48 UK	64 DE		
60 FR	66 NL	64 IT	60 PT	60 ES	50 UK	66 DE	50 UK	50 UK
62 FR	68 NL	66 IT	62 PT	62 ES	52 UK	68 DE	52 UK	52 UK
34 FR	40 NL	38 IT	34 PT	34 ES	24 UK	40 DE		