



WK746

Pantalon stretch recyclé multipoches unisexe

- Tissu stretch avec polyamide recyclé.
- Renforts en Cordura® stretch : durabilité et flexibilité maximisées.

63% polyamide recyclé / 30% coton / 7% élasthanne. Tissu dobby stretch. Lavage 40°C. 2 poches devant. 1 poche ticket sur le côté droit au porté. 1 poche cargo à soufflet fermée par bande auto agrippante + 1 poche plaquée en tissu renforcé sur le côté gauche au porté. 1 poche mètre charpentier volante + 1 poche plaquée compartimentée en tissu renforcé comportant 2 porte-outils sur le côté droit au porté. 2 poches genouillères en Cordura® stretch 92% polyamide, 8% élasthanne ton sur ton (genouillères non fournies) avec bande auto agrippante et rabat intérieur pour maintenir et adapter la genouillère. 2 poches zippées dos. Bas de jambe intérieure renforcé en Cordura® stretch ton sur ton. Détails rétro réfléchissants sur le devant et l'arrière de la jambe. Ceinture avec passants dont 1 large et renforcé milieu dos. Taille ajustable à l'intérieur dos à l'aide d'un élastique. Fermeture zippée et bouton plastique dissimulé par tissu renforcé. Triple coutures entrejambe, côtés, et fourche, devant et dos. Ourlet ajustable de 5 cm. Certifications en cours : EPI Classe II. Normes NF EN ISO 13688:2013 + NF EN ISO 13688/A1:2021 (Vêtements de protection - Exigences générales), NF EN 14404-1:2024 + NF EN 14404-3:2024 : Niveau 1U uniquement en combinaison avec les genouillères de protection WKP150 (Équipements de protection individuelle - Protecteurs de genoux pour le travail à genoux). Etiquette de marque détachable.



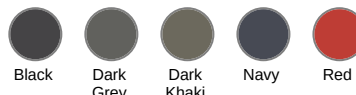
 34 FR 36 FR 38 FR 40 FR 42 FR 44 FR 46 FR 48 FR 50
FR 52 FR 54 FR 56 FR 58 FR 60 FR 62 FR  260 g/ m²

Tableau équivalence des tailles par pays en dernière page.



Certifications



Informations Complémentaires

Logistique



Pays d'origine



CN - Chine

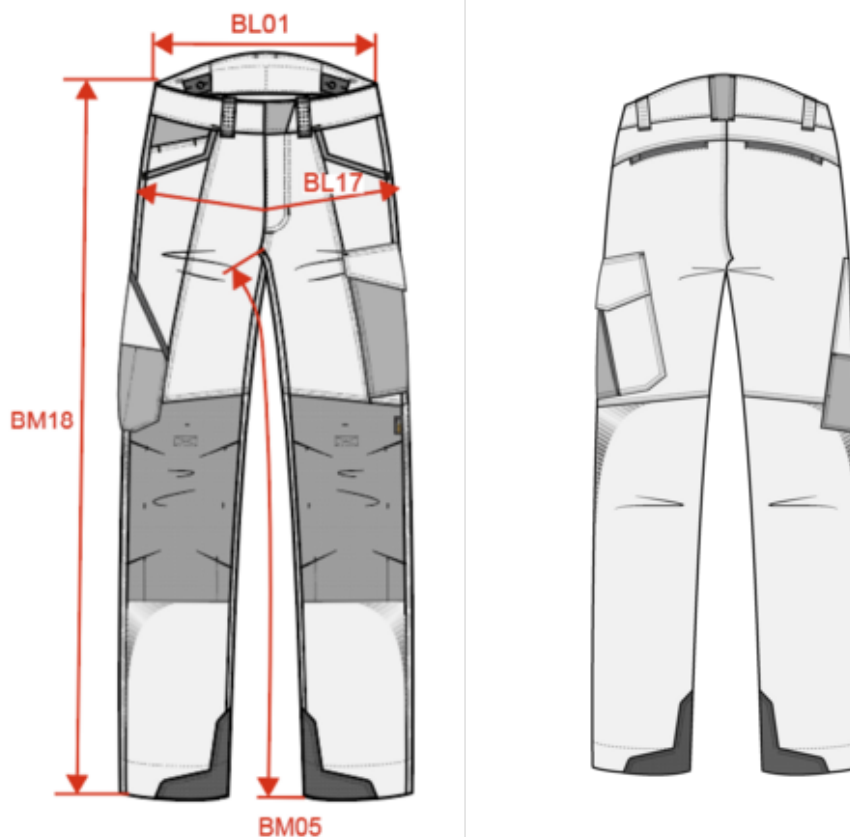
Code douanier



62034311

Pantalon stretch recyclé multipoches unisexe

Dimensions (cm)



| Mesures en cm | 34 FR | 36 FR | 38 FR | 40 FR | 42 FR | 44 FR | 46 FR | 48 FR | 50 FR | 52 FR | 54 FR | 56 FR | 58 FR | 60 FR | 62 FR |
|--|--------|--------|--------|--------|--------|--------|--------|--------|--------|--------|--------|--------|--------|--------|--------|
| BL01 - 1/2 largeur taille (ceinture boutonnée et devant sur dos) | 36.00 | 38.00 | 40.00 | 42.00 | 44.00 | 46.00 | 48.50 | 51.00 | 53.50 | 56.00 | 58.50 | 61.00 | 63.50 | 66.00 | 68.50 |
| BL17 - 1/2 largeur bassin (mesuré parallèle à la ceinture) | 46.00 | 48.00 | 50.00 | 52.00 | 54.00 | 56.00 | 58.00 | 60.00 | 62.00 | 64.00 | 66.00 | 68.00 | 70.00 | 72.00 | 74.00 |
| BL32 - 1/2 largeur taille bas de ceinture | 37.00 | 39.00 | 41.00 | 43.00 | 45.00 | 47.00 | 49.50 | 52.00 | 54.50 | 57.00 | 59.50 | 62.00 | 64.50 | 67.00 | 69.50 |
| BM05 - Longueur entrejambes | 80.50 | 80.50 | 80.50 | 80.50 | 80.50 | 80.50 | 80.50 | 80.50 | 80.50 | 80.50 | 80.50 | 80.50 | 80.50 | 80.50 | 80.50 |
| BM18 - Longueur côté | 104.00 | 104.50 | 105.00 | 105.50 | 106.00 | 106.50 | 107.00 | 107.50 | 108.00 | 108.50 | 109.00 | 109.50 | 110.00 | 110.50 | 111.00 |



WK746

Pantalon stretch recyclé multipoches unisexe

Informations Couleurs



Black
RVB : 35,35,37
Pantone C : Black
Pantone TCX : 19-4004TCX



Dark Grey
RVB : 63,60,60
Pantone C : 447C
Pantone TCX : 19-0000TCX



Dark Khaki
RVB : 75,71,61
Pantone C : 418C / Black
Pantone TCX : 19-0414TCX / 19-4004TCX



Navy
RVB : 41,46,56
Pantone C : 433C
Pantone TCX : 19-4012TCX



Red
RVB : 195,32,54
Pantone C : 200C
Pantone TCX : 19-1664TCX

Logistique



1



20

| Sizes | Width (cm) | Height (cm) | Length (cm) | Net weight (kg) | Gross weight (kg) | Pieces/Box | Pieces/Bundle |
|-------|------------|-------------|-------------|-----------------|-------------------|------------|---------------|
| 34 FR | 40.00 | 35.00 | 60.00 | 13.1 | 14.9 | 20 | 1 |
| 36 FR | 40.00 | 35.00 | 60.00 | 13.3 | 15.1 | 20 | 1 |
| 38 FR | 40.00 | 35.00 | 60.00 | 13.6 | 15.4 | 20 | 1 |
| 40 FR | 40.00 | 35.00 | 60.00 | 14 | 15.8 | 20 | 1 |
| 42 FR | 40.00 | 35.00 | 60.00 | 14.3 | 16.1 | 20 | 1 |
| 44 FR | 40.00 | 35.00 | 60.00 | 14.8 | 16.6 | 20 | 1 |
| 46 FR | 40.00 | 35.00 | 60.00 | 15.3 | 17.1 | 20 | 1 |
| 48 FR | 40.00 | 37.00 | 60.00 | 16.6 | 18.4 | 20 | 1 |
| 50 FR | 40.00 | 37.00 | 60.00 | 16.7 | 18.5 | 20 | 1 |
| 52 FR | 40.00 | 37.00 | 60.00 | 16.7 | 18.5 | 20 | 1 |
| 54 FR | 40.00 | 37.00 | 60.00 | 17.2 | 19 | 20 | 1 |
| 56 FR | 40.00 | 37.00 | 60.00 | 17.7 | 19.5 | 20 | 1 |
| 58 FR | 40.00 | 37.00 | 60.00 | 18 | 19.8 | 20 | 1 |
| 60 FR | 40.00 | 37.00 | 60.00 | 19 | 20.8 | 20 | 1 |
| 62 FR | 40.00 | 37.00 | 60.00 | 20.1 | 21.9 | 20 | 1 |

| Taille fabricant | Pays-Bas | Italie | Portugal | Espagne | Royaume-Uni | Allemagne | Suède | Danemark |
|------------------|----------|--------|----------|---------|-------------|-----------|-------|----------|
| 36 FR | 42 NL | 40 IT | 36 PT | 36 ES | 26 UK | 42 DE | | |
| 38 FR | 44 NL | 42 IT | 38 PT | 38 ES | 28 UK | 44 DE | | |
| 40 FR | 46 NL | 44 IT | 40 PT | 40 ES | 30 UK | 46 DE | | |
| 42 FR | 48 NL | 46 IT | 42 PT | 42 ES | 32 UK | 48 DE | | |
| 44 FR | 50 NL | 48 IT | 44 PT | 44 ES | 34 UK | 50 DE | | |
| 46 FR | 52 NL | 50 IT | 46 PT | 46 ES | 36 UK | 52 DE | | |
| 48 FR | 54 NL | 52 IT | 48 PT | 48 ES | 38 UK | 54 DE | | |
| 50 FR | 56 NL | 54 IT | 50 PT | 50 ES | 40 UK | 56 DE | | |
| 52 FR | 58 NL | 56 IT | 52 PT | 52 ES | 42 UK | 58 DE | | |
| 54 FR | 60 NL | 58 IT | 54 PT | 54 ES | 44 UK | 60 DE | | |
| 56 FR | 62 NL | 60 IT | 56 PT | 56 ES | 46 UK | 62 DE | | |

| | | | | | | | | |
|-------|-------|-------|-------|-------|-------|-------|-------|-------|
| 58 FR | 64 NL | 62 IT | 58 PT | 58 ES | 48 UK | 64 DE | | |
| 60 FR | 66 NL | 64 IT | 60 PT | 60 ES | 50 UK | 66 DE | 50 UK | 50 UK |
| 62 FR | 68 NL | 66 IT | 62 PT | 62 ES | 52 UK | 68 DE | 52 UK | 52 UK |
| 34 FR | 40 NL | 38 IT | 34 PT | 34 ES | 24 UK | 40 DE | | |