



WK450

## Veste softshell 3 couches BIONIC-FINISH® ECO unisexe

- Traitement BIONIC FINISH® ECO.
- Protection optimale contre le froid et les intempéries.
- Etiquette détachable pour faciliter la personnalisation.

96% polyester / 4% élasthanne. Tissu contrecollé 3 couches respirant 3000 g/m<sup>2</sup> /24 h et imperméable 5000 mm. Extérieur : 96% polyester / 4% élasthanne. Intermédiaire : membrane respirante et imperméable. Couche intérieure : micropolaire. Traitement BIONIC-FINISH® ECO (imperméabilisation à l'eau, sans fluor pour des performances optimales). Fermeture plastique zippée avec tire-zip ton sur ton. 2 poches zippées avec tire-zip sur le devant. Capuche 3 parties réglable à l'aide de stoppeurs insérés dans la couture. Bande de propreté intérieur col contrasté avec lien d'accrochage. Porte-stylo élastiqué 3 compartiments sur la manche gauche. Passepoil contrasté entre les parties du vêtement bicolores (corps et manches devant et dos). Bord-côte 2x2 doublé avec élasthanne au bas de manches et de vêtement. Etiquette de marque Tear Away.




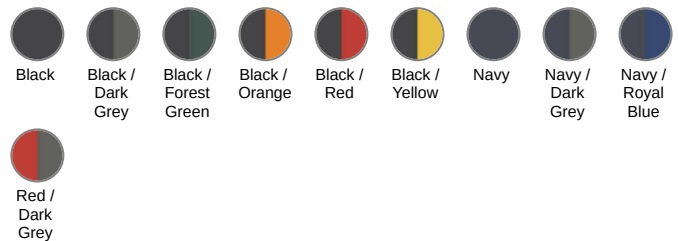
XS S M L XL XXL 3XL 4XL 5XL  300 g/m<sup>2</sup>

Tableau équivalence des tailles par pays en dernière page.

### Certifications



### Informations Complémentaires

#### Logistique



1



10



BD - Bangladesh

#### Code douanier



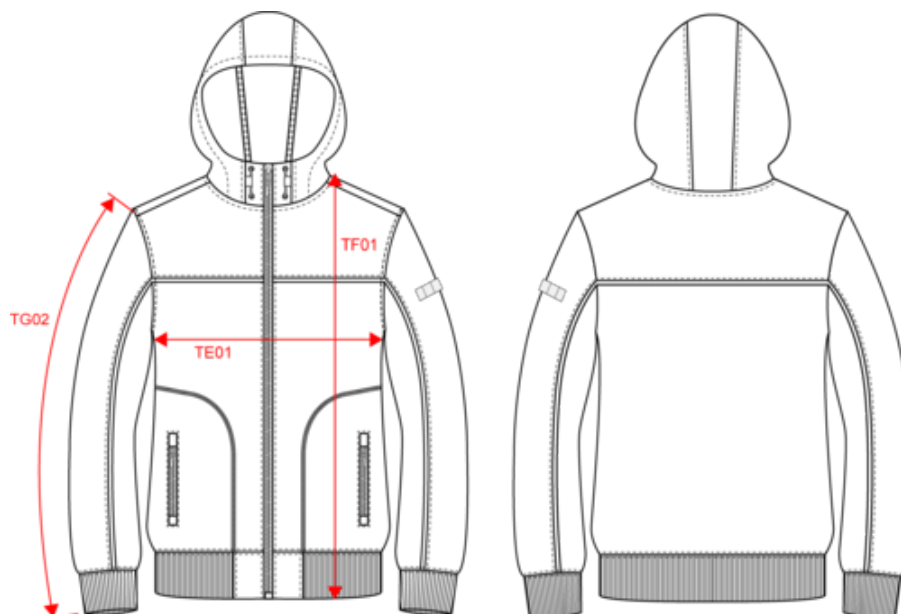
62024010



WK450

## Veste softshell 3 couches BIONIC-FINISH® ECO unisexe

### Dimensions (cm)



Mesures en cm	XS	S	M	L	XL	XXL	3XL	4XL	5XL
TE01 - 1/2 largeur poitrine à 1.5cm de l'emmanchure	49.00	52.00	55.00	58.00	61.00	64.00	67.00	70.00	73.00
TF01 - Hauteur totale de l'HSP	69.00	71.00	73.00	75.00	77.00	79.00	81.00	83.00	85.00
TG02 - Longueur manche longue	66.50	67.50	68.50	69.50	70.50	71.50	72.50	73.50	74.50



WK450

## Veste softshell 3 couches BIONIC-FINISH® ECO unisexe

### Informations Couleurs

 <b>Black</b> RVB : 35,35,37 Pantone C : Black Pantone TCX : 19-4004TCX	 <b>Black</b> RVB : 35,35,37 Pantone C : Black Pantone TCX : 19-4004TCX	 <b>Dark Grey</b> RVB : 63,60,60 Pantone C : 447C Pantone TCX : 19-0000TCX	 <b>Black</b> RVB : 35,35,37 Pantone C : Black Pantone TCX : 19-4004TCX	 <b>Forest Green</b> RVB : 41,62,48 Pantone C : 5605C Pantone TCX : 19-5918TCX	 <b>Black</b> RVB : 35,35,37 Pantone C : Black Pantone TCX : 19-4004TCX	 <b>Orange</b> RVB : 252,107,16 Pantone C : 1585C Pantone TCX : 16-1364TCX	 <b>Black</b> RVB : 35,35,37 Pantone C : Black Pantone TCX : 19-4004TCX	 <b>Red</b> RVB : 195,32,54 Pantone C : 200C Pantone TCX : 19-1664TCX
 <b>Black</b> RVB : 35,35,37 Pantone C : Black Pantone TCX : 19-4004TCX	 <b>Yellow</b> RVB : 254,186,36 Pantone C : 1235C Pantone TCX : 15-0955TCX	 <b>Navy</b> RVB : 41,46,56 Pantone C : 433C Pantone TCX : 19-4012TCX	 <b>Navy</b> RVB : 41,46,56 Pantone C : 433C Pantone TCX : 19-4012TCX	 <b>Dark Grey</b> RVB : 63,60,60 Pantone C : 447C Pantone TCX : 19-0000TCX	 <b>Navy</b> RVB : 41,46,56 Pantone C : 433C Pantone TCX : 19-4012TCX	 <b>Royal Blue</b> RVB : 33,59,127 Pantone C : 7687C Pantone TCX : 19-3952TCX	 <b>Red</b> RVB : 195,32,54 Pantone C : 200C Pantone TCX : 19-1664TCX	 <b>Dark Grey</b> RVB : 63,60,60 Pantone C : 447C Pantone TCX : 19-0000TCX

Logistique  1  10

Sizes	Width (cm)	Height (cm)	Length (cm)	Net weight (kg)	Gross weight (kg)	Pieces/Box	Pieces/Bundle
XS	40.00	33.00	60.00	8	10	10	1
S	40.00	33.00	60.00	8.3	10.5	10	1
M	40.00	33.00	60.00	8.5	10.75	10	1
L	40.00	33.00	60.00	9	11	10	1
XL	40.00	33.00	60.00	9.4	11.5	10	1
XXL	40.00	33.00	60.00	9.8	11.5	10	1
3XL	40.00	33.00	60.00	10	11.75	10	1
4XL	40.00	33.00	60.00	10.8	12	10	1
5XL	40.00	33.00	60.00	11	12	10	1