

WK207

Polo écoresponsable homme

- Couture renforcée aux épaules, pour une meilleure résistance.
- Coton biologique doux et agréable pour la peau.
- Coupe droite pour plus d'aisance.

Coloris unis : 60% coton biologique / 40% polyester recyclé. Coloris Oxford Grey : 90% coton biologique / 10% viscose. Tissu maille piquée. Lavable à 60°C. Coupe droite. Col et bas de manches en bord-côte 1x1 avec bande de propreté chevron contrastée orange. Patte 3 boutons ton sur ton. 1ère boutonnière horizontale. Fentes latérales avec bande chevron contrastée orange. Finition double aiguille bas de vêtement. Etiquette de marque Tear Away pour faciliter la personnalisation. Couture renforcée aux épaules, pour une meilleure résistance.

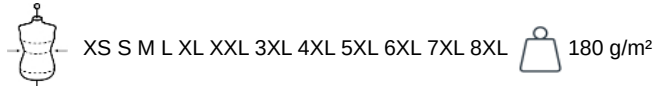


Tableau équivalence des tailles par pays en dernière page.

Certifications



Contains 60% OCS certified Organic Cotton. EGL N°165651 / KARIBAN GROUP



Contains 40% RCS certified Recycled Polyester. EGL N°165651 / KARIBAN GROUP



Made with 90% Organic Materials. EGL N°165651 / KARIBAN GROUP

Informations Complémentaires

Logistique



Pays d'origine



BD - Bangladesh

Code douanier

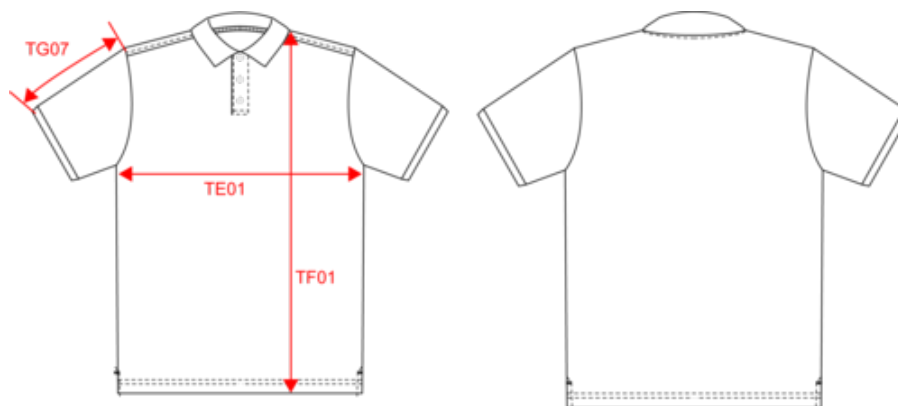


61051000



Polo écoresponsable homme

Dimensions (cm)



| Mesures en cm | XS | S | M | L | XL | XXL | 3XL | 4XL | 5XL | 6XL | 7XL | 8XL |
|---|-------|-------|-------|-------|-------|-------|-------|-------|-------|-------|-------|-------|
| TE01 - 1/2 largeur poitrine à 1.5cm de l'emmanchure | 47.00 | 50.00 | 53.00 | 56.00 | 59.00 | 62.00 | 65.00 | 68.00 | 71.00 | 74.00 | 77.00 | 80.00 |
| TF01 - Hauteur totale de l'HSP | 68.00 | 70.00 | 72.00 | 74.00 | 76.00 | 78.00 | 80.00 | 82.00 | 84.00 | 86.00 | 86.00 | 86.00 |
| TG07 - Longueur manche courte | 21.50 | 22.25 | 23.00 | 23.75 | 24.50 | 25.25 | 26.00 | 26.75 | 27.50 | 28.25 | 28.25 | 28.25 |



WK207

Polo écoresponsable homme

Informations Couleurs



Black

RVB : 40,39,41
Pantone C : Neutral Black C
Pantone TCX : 19-4004TCX



Dark Grey

RVB : 63,60,60
Pantone C : 447C
Pantone TCX : 19-0000TCX



Forest Green

RVB : 41,62,48
Pantone C : 5605C
Pantone TCX : 19-5918TCX



Navy

RVB : 41,46,56
Pantone C : 433C
Pantone TCX : 19-4012TCX



Oxford Grey

RVB :
Pantone C : Based on Cool gray 7C
Pantone TCX : Based on 16-3850TCX



Red

RVB : 195,32,54
Pantone C : 200C
Pantone TCX : 19-1664TCX



Royal Blue

RVB : 33,59,127
Pantone C : 7687C
Pantone TCX : 19-3952TCX



White

RVB : 236,236,252
Pantone C : White
Pantone TCX : 11-0601TCX

Logistique



5



30

| Sizes | Width (cm) | Height (cm) | Length (cm) | Net weight (kg) | Gross weight (kg) | Pieces/Box | Pieces/Bundle |
|-------|------------|-------------|-------------|-----------------|-------------------|------------|---------------|
| XS | 40.00 | 19.00 | 60.00 | 5.8 | 7.4 | 30 | 5 |
| S | 40.00 | 19.00 | 60.00 | 6.1 | 7.7 | 30 | 5 |
| M | 40.00 | 22.00 | 60.00 | 6.6 | 8.2 | 30 | 5 |
| L | 40.00 | 22.00 | 60.00 | 7 | 8.6 | 30 | 5 |
| XL | 40.00 | 22.00 | 60.00 | 7.5 | 9.1 | 30 | 5 |
| XXL | 40.00 | 22.00 | 60.00 | 7.9 | 9.5 | 30 | 5 |
| 3XL | 40.00 | 27.00 | 60.00 | 8.5 | 10.1 | 30 | 5 |
| 4XL | 40.00 | 27.00 | 60.00 | 8.9 | 10.5 | 30 | 5 |
| 5XL | 40.00 | 27.00 | 60.00 | 9.3 | 10.9 | 30 | 5 |
| 6XL | 40.00 | 29.00 | 60.00 | 10 | 11.6 | 30 | 5 |
| 7XL | 40.00 | 29.00 | 60.00 | 10.3 | 11.9 | 30 | 5 |
| 8XL | 40.00 | 29.00 | 60.00 | 10.6 | 12.2 | 30 | 5 |