

SP921

Pull écoresponsable col V en lyocell femme

- Conçu avec du Lyocell, une fibre écologique végétale
- Tissu respirant et résistant.
- Coupe confortable et épaules tombantes.

50% coton biologique / 50% Lyocell TENCEL™*. Coton peigné. Jauge 12. Coupe standard. Epaules tombantes. Col V. Bord côte 1 x 1 à l'encolure, bas de manches et de vêtement. Tricoté en « Fully Fashion ». Poids moyen en taille M : 280 g. *TENCEL™ est une marque de Lenzing AG.

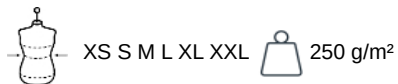


Tableau équivalence des tailles par pays en dernière page.

Certifications



Contains 50% OCS certified Organic Cotton.
EGL N°183963 / TOPTEX Belgique

Informations Complémentaires

Logistique



Pays d'origine



BD - Bangladesh

Code douanier



61103099



Black

Gemstone
Green

Ivory

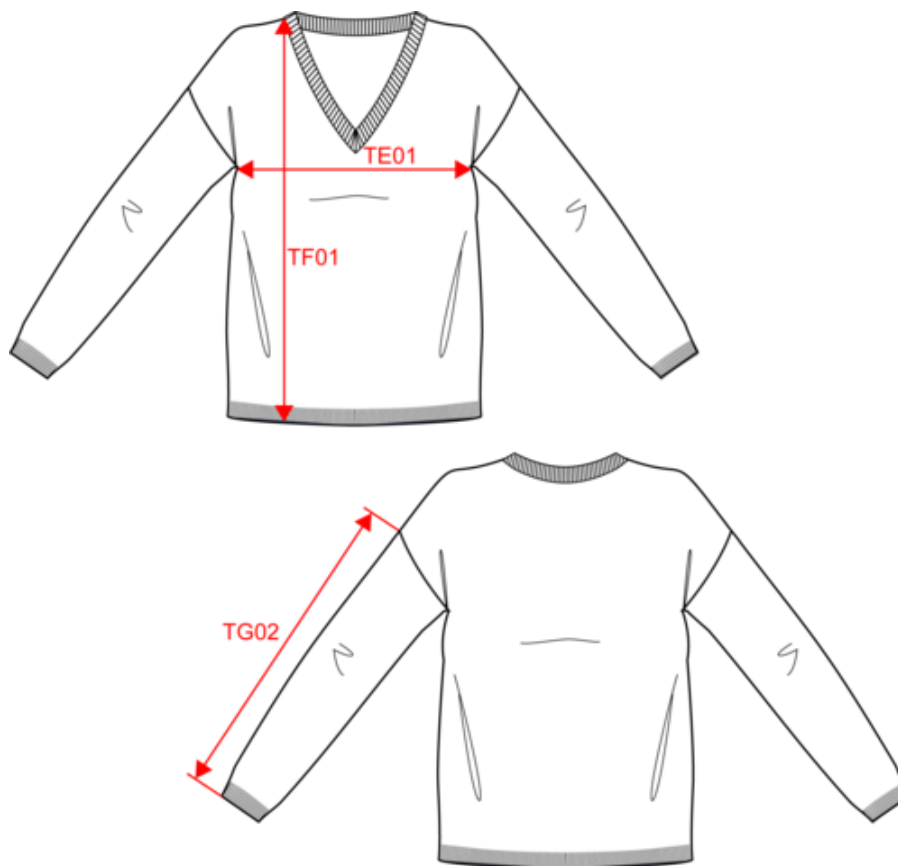
Navy
Blue



SP921

Pull écoresponsable col V en lyocell femme

Dimensions (cm)



Mesures en cm	XS	S	M	L	XL	XXL
TE01 - 1/2 largeur poitrine à 1.5cm de l'emmanchure	50.50	53.50	56.50	59.50	62.50	65.50
TF01 - Hauteur totale de l'HSP	59.00	61.00	63.00	65.00	67.00	69.00
TG02 - Longueur manche longue	43.50	44.25	45.00	45.75	46.50	47.25



SP921

Pull écoresponsable col V en lyocell femme

Informations Couleurs



Black
RVB : 35,35,37
Pantone C : Black
Pantone TCX : 19-4004TCX



Gemstone Green
RVB : 9,132,117
Pantone C : 562C
Pantone TCX : 17-5430TCX



Ivory
RVB : 236,231,218
Pantone C : 7534C
Pantone TCX : 11-0701TCX



Navy Blue
RVB : 41,45,57
Pantone C : 433C
Pantone TCX : 19-4010TCX

Logistique  5  20

Sizes	Width (cm)	Height (cm)	Length (cm)	Net weight (kg)	Gross weight (kg)	Pieces/Box	Pieces/Bundle
XS	40.00000	19.00000	60.00000	5.30000	6.70000	20	5
S	40.00000	19.00000	60.00000	5.60000	7.00000	20	5
M	40.00000	19.00000	60.00000	6.10000	7.50000	20	5
L	40.00000	22.00000	60.00000	6.50000	8.00000	20	5
XL	40.00000	22.00000	60.00000	6.90000	8.40000	20	5
XXL	40.00000	22.00000	60.00000	7.30000	8.80000	20	5