

SP906

## Pull écoresponsable à capuche en lyocell homme

- Conçu avec du Lyocell, une fibre écologique végétale
- Tissu respirant et résistant.

50% coton biologique / 50% Lyocell TENCEL™\*. Coton peigné. Jauge 12. Coupe droite. Bande de propreté en matière principale. Zip en métal recyclé avec finition bord-à-bord. Bord côte 1 x 1 au bas de vêtement et bas de manches. Capuche 2 panneaux sans cordon de serrage. Tricoté en « Fully Fashion ». Poids moyen en taille L : 435 g. \*TENCEL™ est une marque de Lenzing AG.

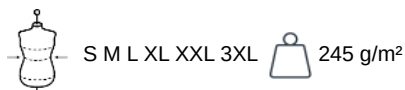


Tableau équivalence des tailles par pays en dernière page.

### Certifications



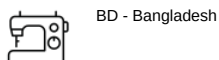
Contains 50% OCS certified Organic Cotton.  
EGL N°163963 / TOPTEK Belgique

### Informations Complémentaires

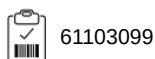
#### Logistique



#### Pays d'origine



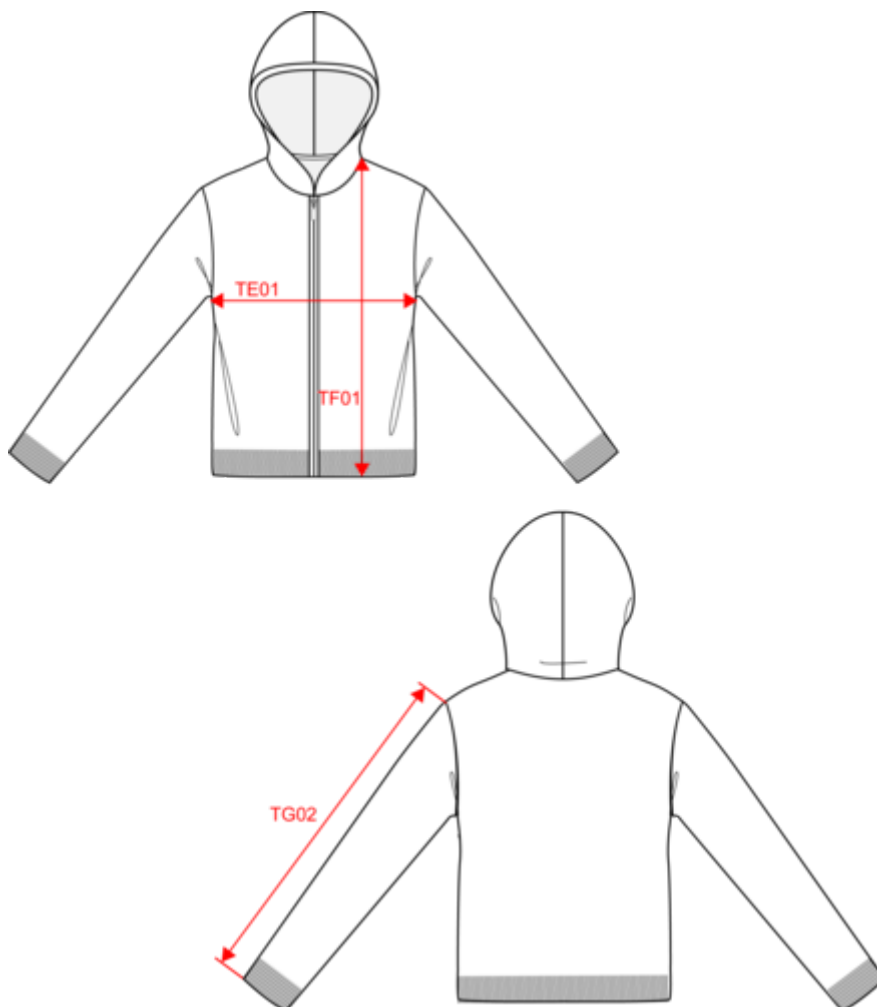
#### Code douanier



SP906

## Pull écoresponsable à capuche en lyocell homme

### Dimensions (cm)



Mesures en cm	S	M	L	XL	XXL	3XL
TE01 - 1/2 largeur poitrine à 1.5cm de l'emmanchure	50.00	53.00	56.00	59.00	62.00	65.00
TF01 - Hauteur totale de l'HSP	68.00	70.00	72.00	74.00	76.00	78.00
TG02 - Longueur manche longue	65.00	66.00	67.00	68.00	69.00	70.00



SP906

## Pull écoresponsable à capuche en lyocell homme

### Informations Couleurs



**Beige Sand Heather**

RVB :  
Pantone C : Based on 7501C  
Pantone TCX : 13-1012TCX



**Navy Blue**

RVB : 41,45,57  
Pantone C : 433C  
Pantone TCX : 19-4010TCX

Logistique



5



20

Sizes	Width (cm)	Height (cm)	Length (cm)	Net weight (kg)	Gross weight (kg)	Pieces/Box	Pieces/Bundle
S	40.00000	36.00000	60.00000	6.24000	8.24000	20	5
M	40.00000	36.00000	60.00000	6.77000	8.77000	20	5
L	40.00000	36.00000	60.00000	7.31000	9.31000	20	5
XL	40.00000	38.00000	60.00000	7.87000	9.87000	20	5
XXL	40.00000	38.00000	60.00000	8.45000	10.45000	20	5
3XL	40.00000	38.00000	60.00000	9.05000	11.05000	20	5