

SP901

## Pull homme à col polo

- En coton peigné pour un tissu de qualité.
- Coupe avec un tombé idéal.
- Tricoté en « Fully Fashion ».

100% coton. Coton peigné. Maille. Jauge 7. Coupe droite. Col et patte polo en V sans bouton. Bord côte col 1 x 1. Bord côte 2 x 2 bas de vêtement et bas de manches. Tricoté en « Fully Fashion ». Poids moyen en taille L : 460g.

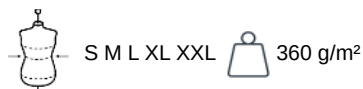


Tableau équivalence des tailles par pays en dernière page.

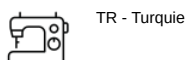
### Certifications

### Informations Complémentaires

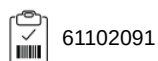
#### Logistique



#### Pays d'origine



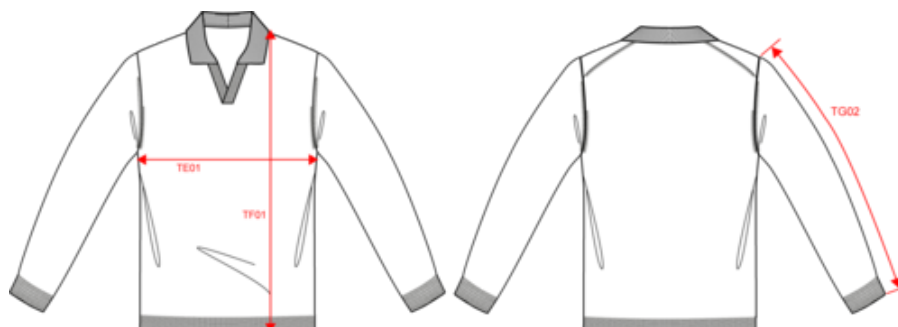
#### Code douanier



SP901

## Pull homme à col polo

### Dimensions (cm)



Mesures en cm	S	M	L	XL	XXL
TE01 - 1/2 largeur poitrine à 1.5cm de l'emmanchure	48.00	51.00	54.00	57.00	60.00
TF01 - Hauteur totale de l'HSP	67.00	69.00	71.00	73.00	75.00



SP901

## Pull homme à col polo

### Informations Couleurs



**Ivory**

RVB : 236,231,218  
Pantone C : 7534C  
Pantone TCX : 11-0701TCX



**Navy Blue**

RVB : 41,45,57  
Pantone C : 433C  
Pantone TCX : 19-4010TCX



**Organic Khaki**

RVB : 85,87,76  
Pantone C : 418C  
Pantone TCX : 19-0312TCX

Logistique



5



20

Sizes	Width (cm)	Height (cm)	Length (cm)	Net weight (kg)	Gross weight (kg)	Pieces/Box	Pieces/Bundle
S	40.00	25.00	60.00	8.5	9.5	20	5
M	40.00	25.00	60.00	9	10	20	5
L	40.00	25.00	60.00	9.8	10.8	20	5
XL	40.00	25.00	60.00	10.5	11.5	20	5
XXL	40.00	25.00	60.00	11.2	12.2	20	5