

SP743

## Umweltfreundliche Herren-Hose aus Kord

98 % Bio-Baumwolle/2 % recyceltes Elasthan. Gewebt. Stoff aus Kord. Elastischer Bund an den Seiten einzig für mehr Komfort. Versteckter Reißverschluss mit Ziernaht aus recyceltem Material. Gürteltaschen vorne und am Rücken. Zwei Seitentaschen mit einer Ziernaht. Zwei Paspeltaschen am Rücken mit Rippnaht. Schrittkurve vorne und am Rücken mit doppelten Ziernähten und einfacher Ziernaht im Schritt als Verstärkung. Hüftbund innen mit farblich abgestimmtem Schrägband Einfach gesteppter Saum. Nach dem Nähen gewaschen: leichte Farbabweichungen der Teile möglich.



44 DE (38 FR) 46 DE (40 FR) 48 DE (42 FR) 50 DE (44 FR) 52 DE (46 FR) 54 DE (48 FR) 56 DE (50 FR)



250 g/m²

### Zertifikate



### Zusätzliche Informationen

#### Logistik



1



20

#### Herkunftsland



BD - Bangladesch

#### Zolltarifnummer



62034233



Dark  
camel



Navy  
Blue



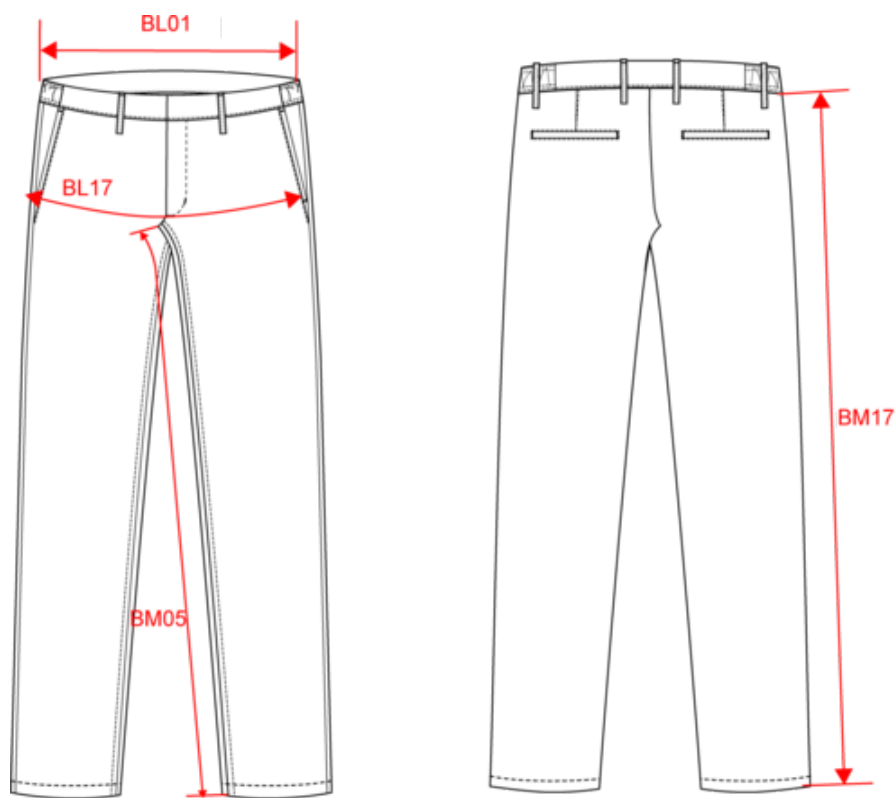
Pale  
Khaki



SP743

Umweltfreundliche Herren-Hose aus Kord

Maße




Measurements in cm	44 DE	46 DE	48 DE	50 DE	52 DE	54 DE	56 DE
BL01 - 1/2 waist width (buttoned up and front band over back band)	38.00	40.00	42.00	44.00	46.50	49.00	51.50
BL17 - 1/2 hip width (measured parallel to waistband)	48.50	50.50	52.50	54.50	56.50	58.50	60.50
BM05 - Inseam length	83.00	83.00	83.00	83.00	83.00	83.00	83.00
BM17 - Side length (waistband excluded)	102.50	103.00	103.50	104.00	104.50	105.00	105.50




SP743

# Umweltfreundliche Herren-Hose aus Kord


## Farbinformationen



**Dark camel**  
RVB : 137,110,83  
Pantone C : 874C  
Pantone TCX : 18-1018TCX



**Navy Blue**  
RVB : 41,45,57  
Pantone C : 433C  
Pantone TCX : 19-4010TCX



**Pale Khaki**  
RVB : 92,94,84  
Pantone C : 417C  
Pantone TCX : 19-0312TCX

Logistik  1  20

Sizes	Width (cm)	Height (cm)	Length (cm)	Net weight (kg)	Gross weight (kg)	Pieces/Box	Pieces/Bundle
44 DE	40.00	20.00	60.00	8.1	9.6	20	1
46 DE	40.00	20.00	60.00	8.3	9.8	20	1
48 DE	40.00	20.00	60.00	8.6	10.1	20	1
50 DE	40.00	20.00	60.00	8.9	10.4	20	1
52 DE	40.00	20.00	60.00	9.1	10.6	20	1
54 DE	40.00	20.00	60.00	9.4	10.9	20	1
56 DE	40.00	20.00	60.00	9.7	11.2	20	1