

SP729

## Short écoresponsable en éponge homme

- Conçu à partir de coton biologique et polyester recyclé.
- Fabriqué au Portugal.
- Matière éponge confortable et respirante.

80% coton biologique / 20% polyester recyclé post-consumer. Fabriqué au Portugal. Coton peigné. Matière éponge. Lavé aux enzymes. Taille élastiquée avec cordons de serrage et point d'arrêt au milieu dos. Œillets et embouts de cordon en métal. Fausse braguette fantaisie. Poches côtés et une poche passepoilée au dos. Ourlet bas de jambe double surpiqûre.



Tableau équivalence des tailles par pays en dernière page.

### Certifications

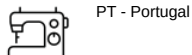


### Informations Complémentaires

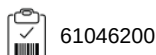
#### Logistique



#### Pays d'origine



#### Code douanier



Cool Blue

Light Olive Green

Navy Blue

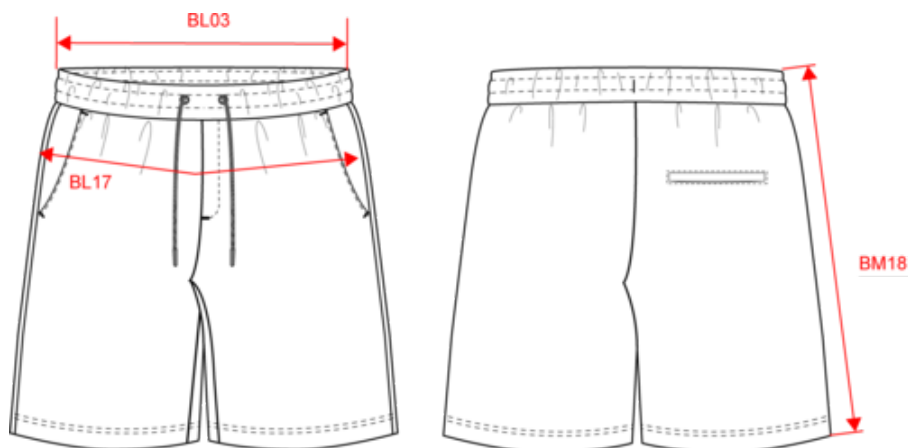
White



SP729

## Short écoresponsable en éponge homme

### Dimensions (cm)



Mesures en cm	S	M	L	XL	XXL
BL03 - 1/2 largeur taille élastiquée à plat (ceinture devant sur dos)	36.00	38.00	40.00	43.00	46.00
BL17 - 1/2 largeur bassin ( mesuré parallèle à la ceinture)	48.00	51.00	54.00	57.00	60.00
BM18 - Longueur côté (ceinture comprise)	44.50	45.25	46.00	46.75	47.50



SP729

## Short écoresponsable en éponge homme

### Informations Couleurs



**Cool Blue**

RVB : 103,131,156  
Pantone C : 5415C  
Pantone TCX : 17-4020TCX



**Light Olive Green**

RVB : 120,112,89  
Pantone C : 7497C  
Pantone TCX : 17-0517TCX



**Navy Blue**

RVB : 41,45,57  
Pantone C : 433C  
Pantone TCX : 19-4010TCX



**White**

RVB : 236,236,252  
Pantone C : White  
Pantone TCX : 11-0601TCX

### Logistique



1



20

Sizes	Width (cm)	Height (cm)	Length (cm)	Net weight (kg)	Gross weight (kg)	Pieces/Box	Pieces/Bundle
S	40.00	0.00000	60.00	0.00000	0.00000	20	1
M	40.00	0.00000	60.00	0.00000	0.00000	20	1
L	40.00	0.00000	60.00	0.00000	0.00000	20	1
XL	40.00	0.00000	60.00	0.00000	0.00000	20	1
XXL	40.00	0.00000	60.00	0.00000	0.00000	20	1