

SP729

Umweltfreundliche Herrenshorts aus Frottee

- Aus Bio-Baumwolle und recyceltem Polyester.
- Hergestellt in Portugal.
- Angenehmes und atmungsaktives Frotteematerial.

80 % biologische Baumwolle / 20 % recycelter Post-Consumer-Polyester. Hergestellt in Portugal. Gekämmte Baumwolle. Frotteematerial. Enzymwäsche. Elastischer Bund mit Kordelzug und Verstärkungsstich in der Mitte des Rückens. Ösen und Kordelkappen aus Metall. Angedeuteter dekorativer Hosenschlitz. Seitentaschen und eine Paspeltasche hinten. Saum am Hosenbeinabschluss mit doppelter Steppnaht.



Zertifikate

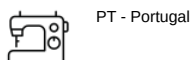


Zusätzliche Informationen

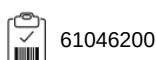
Logistik



Herkunftsland



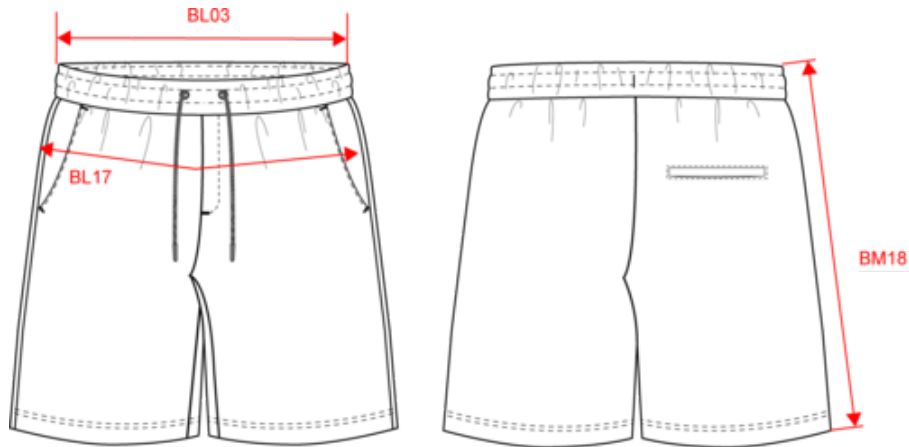
Zolltarifnummer



SP729

Umweltfreundliche Herrenshorts aus Frottee

Maße



| Measurements in cm | S | M | L | XL | XXL |
|--|-------|-------|-------|-------|-------|
| BL03 - 1/2 elasticated waist width relaxed (front over back) | 36.00 | 38.00 | 40.00 | 43.00 | 46.00 |
| BL17 - 1/2 hip width (measured parallel to waistband) | 48.00 | 51.00 | 54.00 | 57.00 | 60.00 |
| BM18 - Side length (waistband included) | 44.50 | 45.25 | 46.00 | 46.75 | 47.50 |



SP729

Umweltfreundliche Herrenshorts aus Frottee

Farbinformationen



Cool Blue

RVB : 103,131,156
Pantone C : 5415C
Pantone TCX : 17-4020TCX



Light Olive Green

RVB : 120,112,89
Pantone C : 7497C
Pantone TCX : 17-0517TCX



Navy Blue

RVB : 41,45,57
Pantone C : 433C
Pantone TCX : 19-4010TCX



White

RVB : 236,236,252
Pantone C : White
Pantone TCX : 11-0601TCX

Logistik



1



20

| Sizes | Width (cm) | Height (cm) | Length (cm) | Net weight (kg) | Gross weight (kg) | Pieces/Box | Pieces/Bundle |
|-------|------------|-------------|-------------|-----------------|-------------------|------------|---------------|
| S | 40.00 | 0.00000 | 60.00 | 0.00000 | 0.00000 | 20 | 1 |
| M | 40.00 | 0.00000 | 60.00 | 0.00000 | 0.00000 | 20 | 1 |
| L | 40.00 | 0.00000 | 60.00 | 0.00000 | 0.00000 | 20 | 1 |
| XL | 40.00 | 0.00000 | 60.00 | 0.00000 | 0.00000 | 20 | 1 |
| XXL | 40.00 | 0.00000 | 60.00 | 0.00000 | 0.00000 | 20 | 1 |