


SP710

Leinenhose für Herren

- Haltbares, wärmeregulierendes und leichtes Gewebe.
- Trendig und widerstandsfähig.

100 % Leinen. Gewebt. Bund mit Gürtelschlaufen und Innenseite des Bunds mit farblich abgesetztem marineblauem Einsatz. Hosenschlitz mit Knopf in Marmor-Optik aus recyceltem Kunststoff und Reißverschluss aus recyceltem Metall. Zwei Taschen vorn mit Ziernaht. Zwei Paspeltaschen hinten mit Knopf in Marmor-Optik aus recyceltem Kunststoff Ton-in-Ton-Taschenfutter mit. Fischgrätmuster vorn und hinten. Rippnaht vorn und hinten als Verstärkung. Unterer Hosensaum mit einfacher Ziernaht. Nach dem Zusammenbau gewaschenes Kleidungsstück: Die Farben können von Produkt zu Produkt variieren.


 42 DE (36 FR) 44 DE (38 FR) 46 DE (40 FR) 48 DE (42 FR) 50 DE (44 FR) 52 DE (46 FR) 54 DE (48 FR) 56 DE (50 FR)
 
 210 g/m²



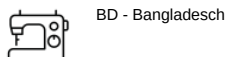
Zertifikate

Zusätzliche Informationen

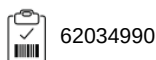
Logistik



Herkunftsland



Zolltarifnummer



Auch erhältlich als

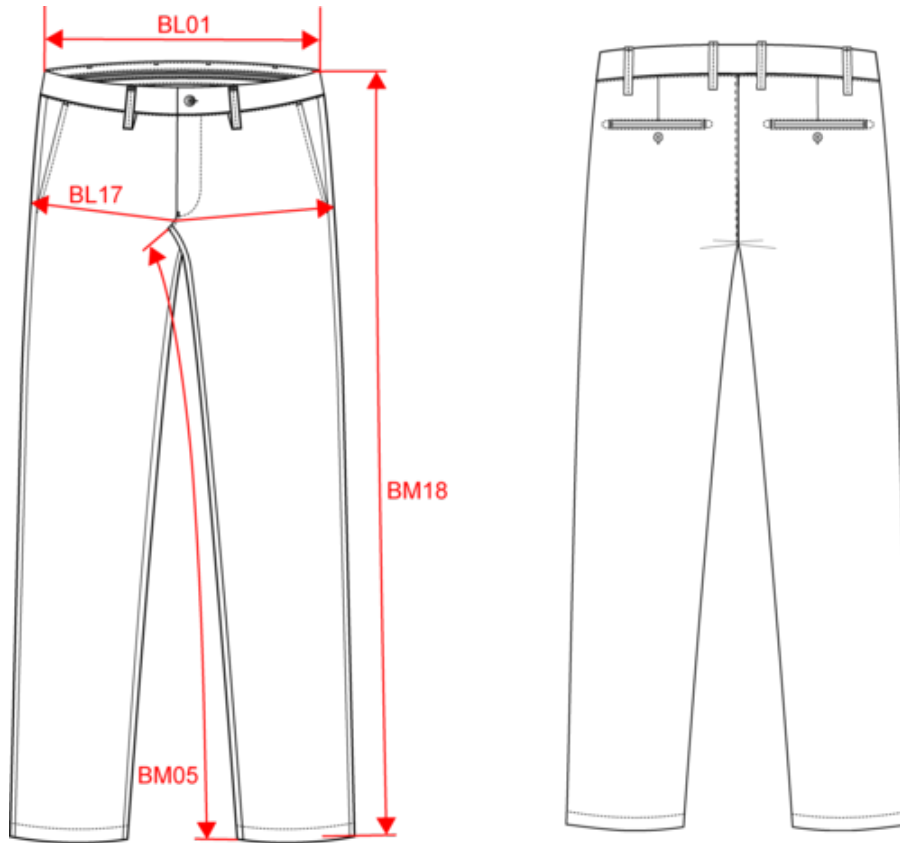


SP712

SP710

Leinenhose für Herren

Maße



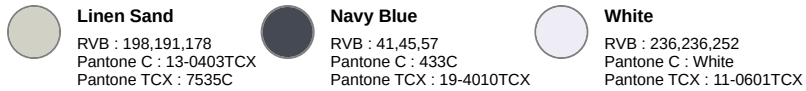
Measurements in cm	42 DE	44 DE	46 DE	48 DE	50 DE	52 DE	54 DE	56 DE
BL01 - 1/2 waist width (buttoned up and front band over back band)	38.50	40.50	42.50	44.50	46.50	49.00	51.50	54.00
BL17 - 1/2 hip width (measured parallel to waistband)	46.50	48.50	50.50	52.50	54.50	56.50	58.50	60.50
BM05 - Inseam length	85.00	85.00	85.00	85.00	85.00	85.00	85.00	85.00
BM18 - Side length (waistband included)	105.00	105.50	106.00	106.50	107.00	107.50	108.00	108.50




SP710

Leinenhose für Herren

Farbinformationen



Logistik  1  20

Sizes	Width (cm)	Height (cm)	Length (cm)	Net weight (kg)	Gross weight (kg)	Pieces/Box	Pieces/Bundle
42 DE	40.00	17.00	60.00	7.8	8.4	20	1
44 DE	40.00	17.00	60.00	8	8.6	20	1
46 DE	40.00	17.00	60.00	8.1	8.8	20	1
48 DE	40.00	17.00	60.00	8.2	8.9	20	1
50 DE	40.00	17.00	60.00	8.4	9.1	20	1
52 DE	40.00	17.00	60.00	8.6	9.3	20	1
54 DE	40.00	17.00	60.00	8.62	9.32	20	1
56 DE	40.00	17.00	60.00	8.8	9.5	20	1