

SP507

Chemise à col Mao délavée en lin homme

- Tissu durable, thermorégulateur et léger.
- Tendance et résistant.

100% lin. Tissé. Coupe droite. Aspect délavé. Col mao. Patte de boutonnage rapportée avec boutons contrastés en plastique recyclé effet nacré. Poignet boutonné avec patte capucin. Empiècement dos doublé. Ourlet simple surpiqûre bas de vêtement. Bas de vêtement légèrement arrondie et finition côté hirondelle pour plus de renfort. Vêtement teint en pièce après montage : les couleurs peuvent légèrement varier d'un produit à un autre. Ce produit est susceptible de déteindre au contact avec des surfaces ou vêtements clairs.



S M L XL XXL 3XL 130 g/m²



Tableau équivalence des tailles par pays en dernière page.

Certifications

Informations Complémentaires

Logistique



1



25



BD - Bangladesh

Code douanier



62052000



Washed
Navy
Blue



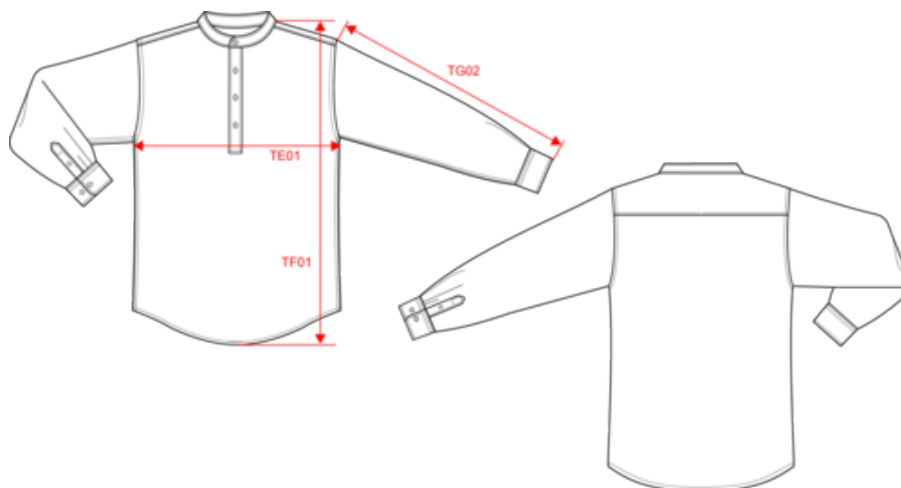
Washed
Organic
Khaki



SP507

Chemise à col Mao délavée en lin homme

Dimensions (cm)



Mesures en cm	S	M	L	XL	XXL	3XL
TE01 - 1/2 largeur poitrine à 1.5cm de l'emmanchure	51.00	54.00	57.00	60.00	63.00	
TF01 - Hauteur totale de l'HSP	72.50	74.50	76.50	78.50	80.50	
TG02 - Longueur manche longue	64.00	65.00	66.00	67.00	68.00	



SP507

Chemise à col Mao délavée en lin homme

Informations Couleurs

Washed Navy Blue

RVB : 54,61,75
Pantone C : 432C
Pantone TCX : 19-4023TCX

Washed Organic Khaki

RVB : 85,89,77
Pantone C : 418C
Pantone TCX : 19-0312TCX

Logistique



1



25

Sizes	Width (cm)	Height (cm)	Length (cm)	Net weight (kg)	Gross weight (kg)	Pieces/Box	Pieces/Bundle
S	40.00	17.00	60.00	4.75	6.25	25	1
M	40.00	17.00	60.00	5	6.5	25	1
L	40.00	17.00	60.00	5.25	6.75	25	1
XL	40.00	19.00	60.00	5.5	7	25	1
XXL	40.00	19.00	60.00	5.75	7.25	25	1
3XL	40.00	19.00	60.00	6	7.5	25	1