

SP5061C

Chemise écoresponsable homme

- En coton biologique plus écologique et plus éthique.
- Fabriqué au Portugal, pour une production locale.
- Chemise légère et confortable.

100% coton biologique IC2 (en conversion*). Fabriquée au Portugal. Coupe droite. Popeline de coton légère. Boutons en plastique recyclé. Col avec pied de col. Empiècement haut du dos. Patte de boutonnage avant avec boutons ton sur ton effet nacré. Patte capucin aux poignets avec boutonnage. Coutures latérales et dessous de manches avec double surpiqûre. Ourlet simple surpiqûre bas de vêtement. *Le coton dit "en conversion" est cultivé selon les standards biologiques dans sa période de transition et certifié organique en conversion. Son utilisation soutient les agriculteurs lors du passage d'une agriculture conventionnelle à une agriculture biologique certifiée. Vêtement lavé après montage : les couleurs peuvent légèrement varier d'une pièce à l'autre.

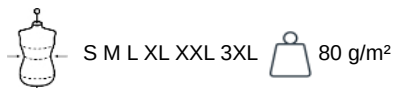


Tableau équivalence des tailles par pays en dernière page.

Certifications

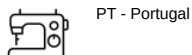


Informations Complémentaires

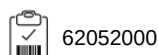
Logistique



Pays d'origine



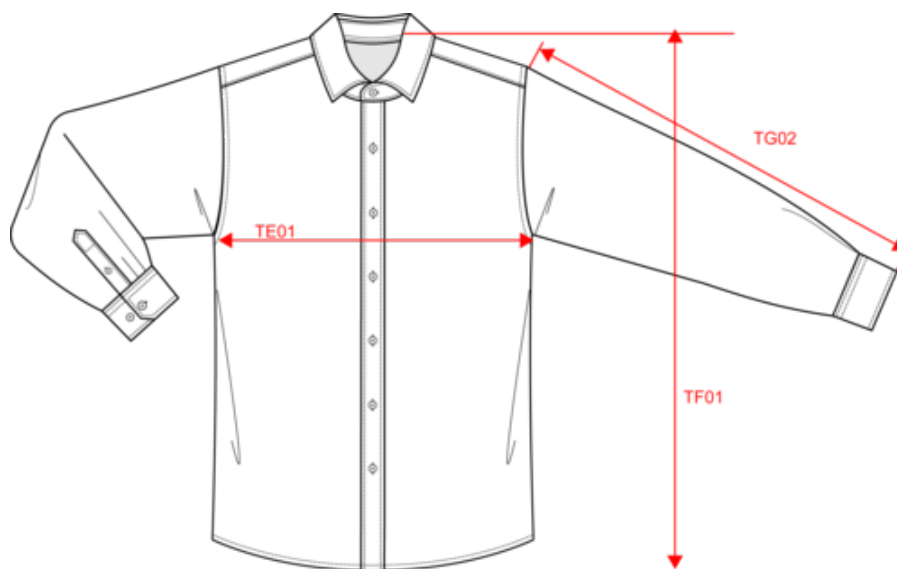
Code douanier



SP506IC

Chemise écoresponsable homme

Dimensions (cm)



Mesures en cm	S	M	L	XL	XXL	3XL
TE01 - 1/2 largeur poitrine à 1.5cm de l'emmanchure	51.00	54.00	57.00	60.00	63.00	66.00
TF01 - Hauteur totale de l'HSP	73.50	75.50	77.50	79.50	81.50	83.50
TG02 - Longueur manche longue	63.00	64.00	65.00	66.00	67.00	68.00



SP506IC

Chemise écoresponsable homme

Informations Couleurs



Aquamarine

RVB : 153,173,190
Pantone C : 7542C
Pantone TCX : 15-4008TCX



Jade Green

RVB : 143,167,162
Pantone C : 5575C
Pantone TCX : 16-5106TCX



Light Olive Green

RVB : 120,112,89
Pantone C : 7497C
Pantone TCX : 17-0517TCX



Navy Blue

RVB : 41,45,57
Pantone C : 433C
Pantone TCX : 19-4010TCX



Sea Water

RVB : 113,173,197
Pantone C : 549C
Pantone TCX : 15-4319TCX



Sweet Pomelo

RVB : 230,134,95
Pantone C : 1565C
Pantone TCX : 16-1337TCX



White

RVB : 236,236,252
Pantone C : White
Pantone TCX : 11-0601TCX

Logistique



1



40

Sizes	Width (cm)	Height (cm)	Length (cm)	Net weight (kg)	Gross weight (kg)	Pieces/Box	Pieces/Bundle
S	40.00000	40.00000	60.00000	5.12000	6.10000	40	1
M	40.00000	40.00000	60.00000	5.50000	6.40000	40	1
L	40.00000	40.00000	60.00000	5.64000	6.62000	40	1
XL	40.00000	40.00000	60.00000	5.96000	6.94000	40	1
XXL	40.00000	40.00000	60.00000	6.32000	7.30000	40	1
3XL	40.00000	40.00000	60.00000	6.74000	7.72000	40	1