

SP5004

Combinaison en maille manches courtes en lin femme

100% lin. Maille. Coupe confort avec épaules tombantes. Encolure devant et dos en V. Piqûre nervure à l'encolure avec biais en matière principale. Manches à revers rapportés maintenues avec points d'arrêts. Ceinture plate en matière principale avec passants sur les côtés. Ourlet double surpiqûre bas de vêtement.



Tableau équivalence des tailles par pays en dernière page.

Certifications

Informations Complémentaires

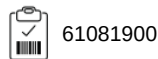
Logistique



Pays d'origine



Code douanier



Black

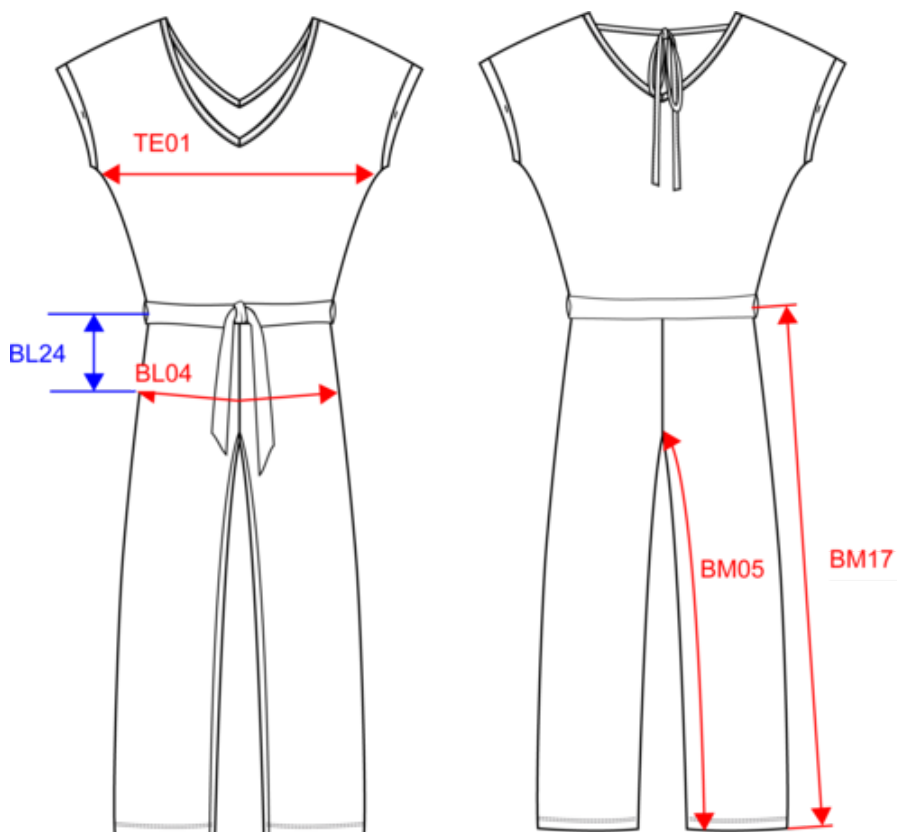
Organic
Khaki



SP5004

Combinaison en maille manches courtes en lin femme

Dimensions (cm)



Mesures en cm	XS	S	M	L	XL
BL04 - 1/2 largeur bassin (mesuré droit)	45.50	48.50	51.50	54.50	57.50
BL24 - Hauteur bassin de la taille	13.50	14.25	15.00	15.75	16.50
BM05 - Longueur entrejambes	72.00	72.00	72.00	72.00	72.00
BM17 - Longueur côté (ceinture non comprise)	95.25	96.00	96.75	97.50	98.25
TE01 - 1/2 largeur poitrine à 1.5cm de l'emmanchure	48.00	51.00	54.00	57.00	60.00



SP5004

Combinaison en maille manches courtes en lin femme

Informations Couleurs

Black

RVB : 35,35,37
Pantone C : Black
Pantone TCX : 19-4004TCX

Organic Khaki

RVB : 85,87,76
Pantone C : 418C
Pantone TCX : 19-0312TCX

Logistique



1



15

Sizes	Width (cm)	Height (cm)	Length (cm)	Net weight (kg)	Gross weight (kg)	Pieces/Box	Pieces/Bundle
XS	40.00	25.00	60.00	7.75	6.75	15	1
S	40.00	25.00	60.00	7.95	6.95	15	1
M	40.00	25.00	60.00	8.15	7.15	15	1
L	40.00	25.00	60.00	8.35	7.35	15	1
XL	40.00	25.00	60.00	8.55	7.55	15	1