

SP221

## Polo en lin femme

- Conçu en lin, une matière légère et respirante.
- Manches tombantes tendance.

100% lin. Maille. Coupe standard avec manches tombantes. Fentes côtés finition hirondelle. Col avec pied de col et patte polo en V sans bouton en matière principale. Double surpiqûre bas de manches et bas de vêtement. Demi-lune au dos.



Tableau équivalence des tailles par pays en dernière page.

### Certifications

### Informations Complémentaires

#### Logistique



#### Pays d'origine



BD - Bangladesh

#### Code douanier



61069050

### Existe aussi en version



SP220



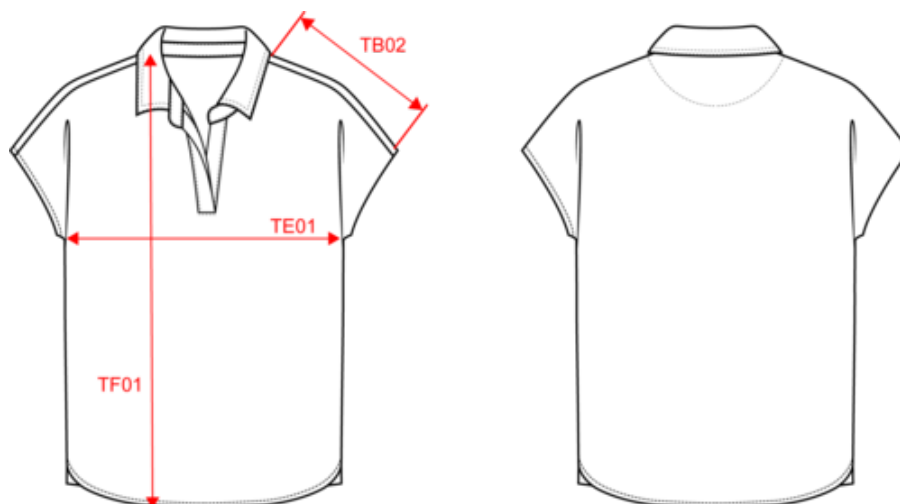
Black Ivory Light Olive Green Navy Blue Organic Khaki Peacock Blue Stone Grey Wet Sand



SP221

## Polo en lin femme

### Dimensions (cm)



Mesures en cm	XS	S	M	L
TB02 - Longueur épaule	25.50	26.50	27.50	28.50
TE01 - 1/2 largeur poitrine à 1.5cm de l'emmanchure	48.50	51.50	54.50	57.50
TF01 - Hauteur totale de l'HSP	65.00	67.00	69.00	71.00



SP221

## Polo en lin femme

### Informations Couleurs



**Black**  
RVB : 35,35,37  
Pantone C : Black  
Pantone TCX : 19-4004TCX



**Ivory**  
RVB : 236,231,218  
Pantone C : 7534C  
Pantone TCX : 11-0701TCX



**Light Olive Green**  
RVB : 120,112,89  
Pantone C : 7497C  
Pantone TCX : 17-0517TCX



**Navy Blue**  
RVB : 41,45,57  
Pantone C : 433C  
Pantone TCX : 19-4010TCX



**Organic Khaki**  
RVB : 85,87,76  
Pantone C : 418C  
Pantone TCX : 19-0312TCX



**Peacock Blue**  
RVB : 34,57,75  
Pantone C : 7546C  
Pantone TCX : 19-4125TCX



**Stone Grey**  
RVB : 77,70,68  
Pantone C : Black 7C  
Pantone TCX : 19-0405TCX



**Wet Sand**  
RVB : 164,146,128  
Pantone C : 7536C  
Pantone TCX : 17-1312TCX

Logistique



10



50

Sizes	Width (cm)	Height (cm)	Length (cm)	Net weight (kg)	Gross weight (kg)	Pieces/Box	Pieces/Bundle
XS	40.00	20.00	60.00	7.75	9.05	50	10
S	40.00	20.00	60.00	8.25	9.55	50	10
M	40.00	20.00	60.00	8.75	10.05	50	10
L	40.00	20.00	60.00	9.25	10.55	50	10