

SP217

Polo en lin homme

100% lin. Maille. Coupe droite. Col avec pied de col en matière principale. Patte de boutonnage à deux boutons avec surpiqûre ton sur ton en plastique recyclé. Boutons ton sur ton en plastique recyclé. Ourlet double surpiqûre bas de manches et de vêtement.

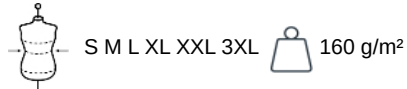


Tableau équivalence des tailles par pays en dernière page.

Certifications

Informations Complémentaires

Logistique



5



30



Pays d'origine

PT - Portugal

Code douanier



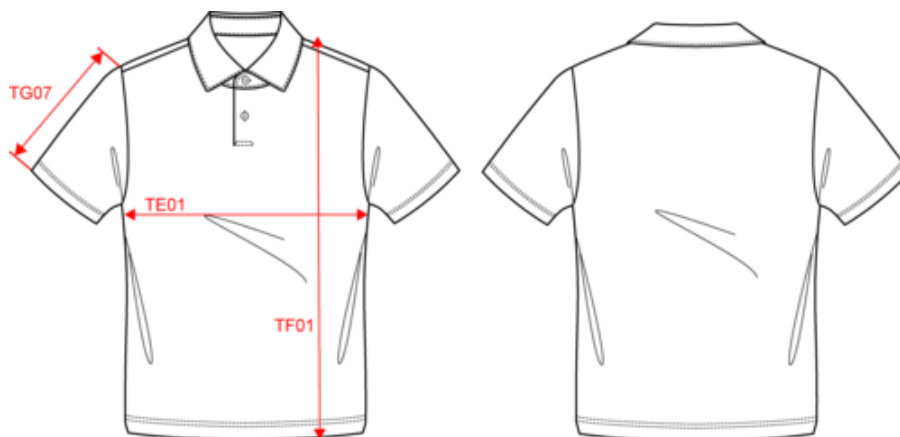
61059090



SP217

Polo en lin homme

Dimensions (cm)



Mesures en cm	S	M	L	XL	XXL	3XL
TE01 - 1/2 largeur poitrine à 1.5cm de l'emmanchure	49.00	52.00	55.00	58.00	61.00	64.00
TF01 - Hauteur totale de l'HSP	68.00	70.00	72.00	74.00	76.00	78.00
TG07 - Longueur manche courte	22.00	22.75	23.50	24.25	25.00	25.75



SP217

Polo en lin homme

Informations Couleurs



Linen Sand

RVB : 198,191,178
Pantone C : 13-0403TCX
Pantone TCX : 7535C



Navy Blue

RVB : 41,45,57
Pantone C : 433C
Pantone TCX : 19-4010TCX



Organic Khaki

RVB : 85,87,76
Pantone C : 418C
Pantone TCX : 19-0312TCX

Logistique



5



30

Sizes	Width (cm)	Height (cm)	Length (cm)	Net weight (kg)	Gross weight (kg)	Pieces/Box	Pieces/Bundle
S	40.00	40.00	60.00	5.85	5.49	30	5
M	40.00	40.00	60.00	6.18	5.82	30	5
L	40.00	40.00	60.00	8.58	8.22	30	5
XL	40.00	40.00	60.00	10.88	10.52	30	5
XXL	40.00	40.00	60.00	11.2	10.84	30	5
3XL	40.00	40.00	60.00	11.79	11.43	30	5