

SP202

Polo manches longues en lin homme

- Le lin permet d'obtenir un tissu durable, thermorégulateur et léger.
- Coupe ajustée.

100% lin. Maille. Coupe droite. Demi lune au dos. Col et patte polo en V sans bouton en matière principale. Ourlet double surpiqûre bas de manches et de vêtement. Fentes côtés avec finition bande de propreté intérieure en matière principale.

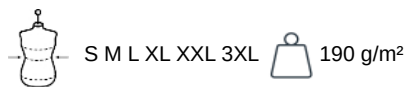


Tableau équivalence des tailles par pays en dernière page.

Certifications

Informations Complémentaires

Logistique



Pays d'origine

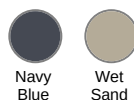


BD - Bangladesh

Code douanier



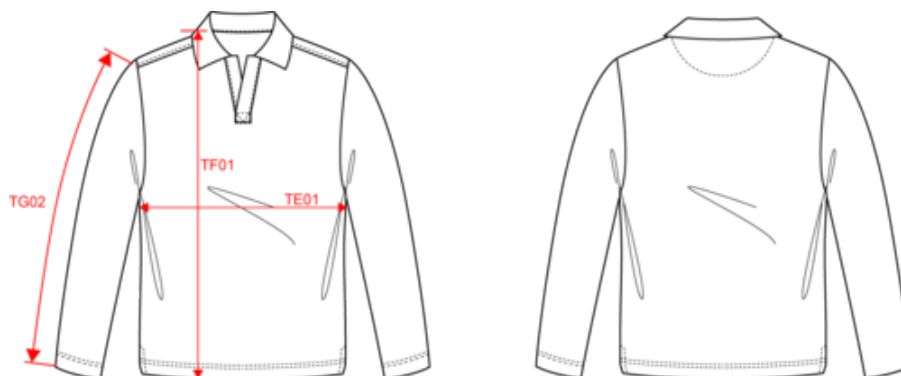
61059090



SP202

Polo manches longues en lin homme

Dimensions (cm)



Mesures en cm	S	M	L	XL	XXL	3XL
TE01 - 1/2 largeur poitrine à 1.5cm de l'emmanchure	49.00	52.00	55.00	58.00	61.00	64.00
TF01 - Hauteur totale de l'HSP	68.00	70.00	72.00	74.00	76.00	78.00
TG02 - Longueur manche longue	62.00	63.00	64.00	65.00	66.00	67.00



SP202

Polo manches longues en lin homme

Informations Couleurs


Navy Blue

RVB : 41,45,57
Pantone C : 433C
Pantone TCX : 19-4010TCX



Wet Sand

RVB : 164,146,128
Pantone C : 7536C
Pantone TCX : 17-1312TCX

Logistiqu  10  40

Sizes	Width (cm)	Height (cm)	Length (cm)	Net weight (kg)	Gross weight (kg)	Pieces/Box	Pieces/Bundle
S	40.00000	20.00000	60.00000	0.00000	0.00000	40	10
M	40.00000	20.00000	60.00000	0.00000	0.00000	40	10
L	40.00000	20.00000	60.00000	0.00000	0.00000	40	10
XL	40.00000	20.00000	60.00000	0.00000	0.00000	40	10
XXL	40.00000	20.00000	60.00000	0.00000	0.00000	40	10
3XL	40.00000	20.00000	60.00000	0.00000	0.00000	40	10