

KARIBAN PREMIUM

PK900

Pull Supima® col rond homme

- Les fibres extra-longues du Coton Supima® apportent souplesse, douceur et durabilité.
- La technique de tricotage laisse apparaître des points fantaisies dû à la superposition d'aiguilles afin d'obtenir la forme souhaitée.
- Coupe élégante et tendance.

100% coton Supima®. Coton peigné. Jauge 12. Tissu de qualité supérieure. Fully-fashioned : tricoté dans la forme et assemblé sur machine de remailage. Encolure, poignets et bas du vêtement rib 1 x 1.

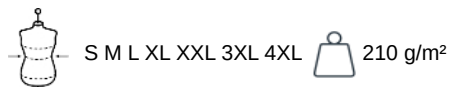


Tableau équivalence des tailles par pays en dernière page.

Certifications



Informations Complémentaires

Logistique



Pays d'origine



BD - Bangladesh

Code douanier



61102099



Existe aussi en version



PK901

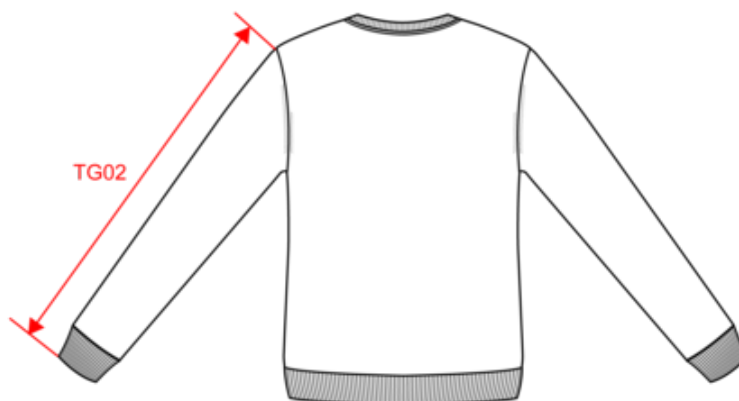
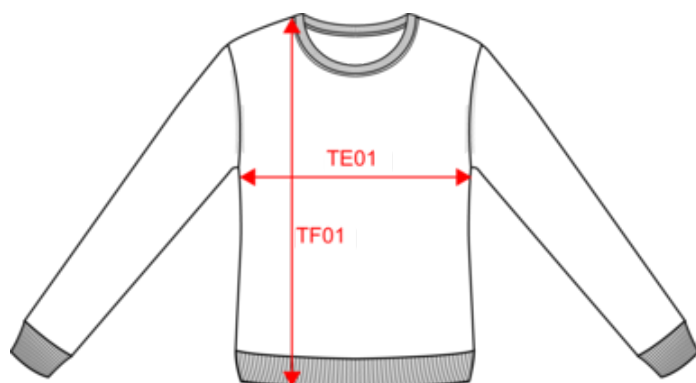


KARIBAN
PREMIUM

PK900

Pull Supima® col rond homme

Dimensions (cm)



Mesures en cm	S	M	L	XL	XXL	3XL	4XL
TE01 - 1/2 largeur poitrine à 1.5cm de l'emmanchure	50.00	53.00	56.00	59.00	62.00	65.00	68.00
TF01 - Hauteur totale de l'HSP	70.00	72.00	74.00	76.00	78.00	80.00	82.00
TG02 - Longueur manche longue	64.00	65.00	66.00	67.00	68.00	69.00	70.00

KARIBAN PREMIUM

PK900

Pull Supima® col rond homme

Informations Couleurs



Black

RVB : 35,35,37
Pantone C : Black
Pantone TCX : 19-4004TCX



Deep Navy

RVB : 34,35,47
Pantone C : 532C
Pantone TCX : 19-3924TCX



Grey Heather

RVB :
Pantone C : Based on 417C
Pantone TCX : Based on 18-5203TCX

Logistique



5



20

Sizes	Width (cm)	Height (cm)	Length (cm)	Net weight (kg)	Gross weight (kg)	Pieces/Box	Pieces/Bundle
S	40.00	17.00	60.00	5.20000	6.60000	20	5
M	40.00	17.00	60.00	5.60000	7.00000	20	5
L	40.00	17.00	60.00	6.00000	7.40000	20	5
XL	40.00	17.00	60.00	6.40000	7.80000	20	5
XXL	40.00	19.00	60.00	6.70000	8.20000	20	5
3XL	40.00	19.00	60.00	7.20000	8.60000	20	5
4XL	40.00	19.00	60.00	7.60000	9.00000	20	5