

# KARIBAN PREMIUM

PK404

## Veste zippée homme

- Veste coupe contemporaine de bonne qualité.
- Traitement LSI (Low Shrinkage Interlock) garantissant un faible rétrécissement.

70% coton / 26% polyester / 4% élasthanne. Coton peigné. Tissu interlock. Traitement LSI (Low Shrinkage Interlock). Surpiqûres au col. Bande de propreté sur l'encolure intérieure. Zip nylon ton sur ton avec zipper métal et finition bande de propreté à l'intérieur. Manches raglan. Rib 1x1. 2 poches présent dans la couture de l'empiècement. Pas d'étiquette de marque, uniquement une puce de taille pour faciliter la personnalisation.

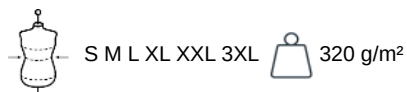


Tableau équivalence des tailles par pays en dernière page.

### Certifications

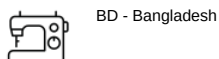


### Informations Complémentaires

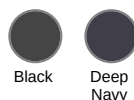
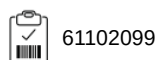
#### Logistique



#### Pays d'origine



#### Code douanier

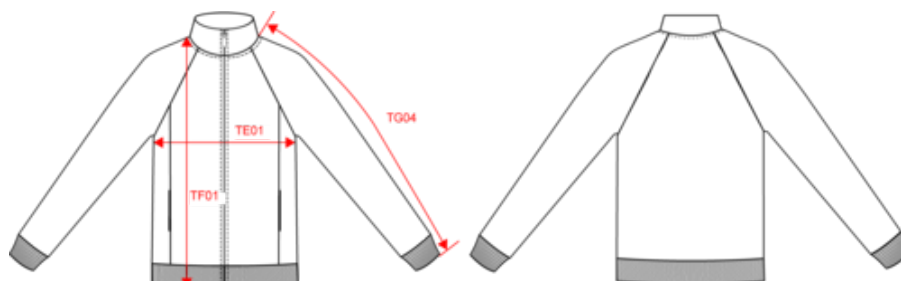


KARIBAN  
PREMIUM

PK404

Veste zippée homme

Dimensions (cm)



Mesures en cm	S	M	L	XL	XXL	3XL
TE01 - 1/2 largeur poitrine à 1.5cm de l'emmanchure	52.00	55.00	58.00	61.00	64.00	67.00
TF01 - Hauteur totale de l'HSP	70.00	72.00	74.00	76.00	78.00	80.00
TG04 - Longueur manche longue raglan	77.50	79.25	81.00	82.75	84.50	86.25

# KARIBAN PREMIUM

PK404

## Veste zippée homme

### Informations Couleurs

 **Black**

RVB : 35,35,37  
Pantone C : Black  
Pantone TCX : 19-4004TCX

 **Deep Navy**

RVB : 34,35,47  
Pantone C : 532C  
Pantone TCX : 19-3924TCX

Logistique



5



20

Sizes	Width (cm)	Height (cm)	Length (cm)	Net weight (kg)	Gross weight (kg)	Pieces/Box	Pieces/Bundle
S	40.00	32.00	60.00	8.10000	9.50000	20	5
M	40.00	32.00	60.00	8.70000	10.10000	20	5
L	40.00	32.00	60.00	9.00000	10.40000	20	5
XL	40.00	34.00	60.00	9.60000	11.00000	20	5
XXL	40.00	34.00	60.00	10.20000	11.60000	20	5
3XL	40.00	34.00	60.00	10.80000	12.20000	20	5