

KARIBAN  
PREMIUM

PK203

## Polo Supima® manches longues femme

- Coton Supima® américain de qualité supérieure. Sa fibre extra longue apporte résistance et douceur.

- Coupe droite, sobre et élégante.

95% coton / 5% élasthanne. Maille piquée en coton Supima®. Tissu jersey d'une grande finesse et de qualité supérieure. Toucher doux et soyeux. Col en bord-côte Rib 1x1, bande de propreté ton sur ton à l'intérieur du col. Patte 2 boutons ton sur ton. Renfort de la couture épaule avec une bande siliconée. Finition bas de manches et bas de vêtement avec ourlet double surpiqué. Pas d'étiquette de marque au col, uniquement une puce de taille pour faciliter la personnalisation.



XS S M L XL XXL 230 g/m<sup>2</sup>

Tableau équivalence des tailles par pays en dernière page.

### Certifications



### Informations Complémentaires

#### Logistique



5



30



BD - Bangladesh

#### Code douanier



61061000



Black

Deep  
Navy

White



### Existe aussi en version



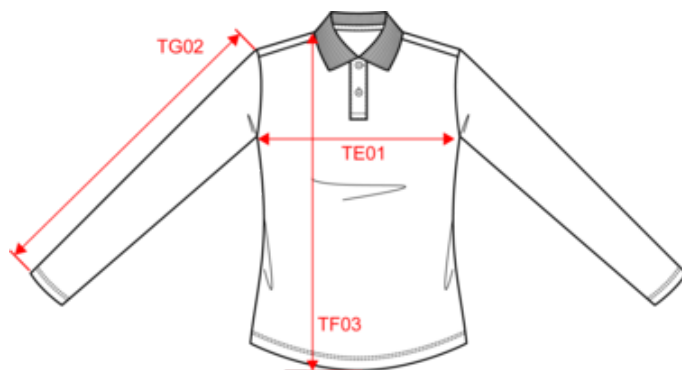
PK202

KARIBAN  
PREMIUM

PK203

Polo Supima® manches longues femme

Dimensions (cm)



Mesures en cm	XS	S	M	L	XL	XXL
TE01 - 1/2 largeur poitrine à 1.5cm de l'emmanchure	43.00	46.00	49.00	52.00	55.00	58.00
TF03 - Hauteur totale devant de l'HSP	61.00	63.00	65.00	67.00	69.00	71.00
TG02 - Longueur manche longue	58.00	59.00	60.00	61.00	62.00	63.00

# KARIBAN PREMIUM

PK203

## Polo Supima® manches longues femme

### Informations Couleurs



**Black**

RVB : 35,35,37  
Pantone C : Black  
Pantone TCX : 19-4004TCX



**Deep Navy**

RVB : 34,35,47  
Pantone C : 532C  
Pantone TCX : 19-3924TCX



**White**

RVB : 236,236,252  
Pantone C : White  
Pantone TCX : 11-0601TCX

Logistique



5



30

Sizes	Width (cm)	Height (cm)	Length (cm)	Net weight (kg)	Gross weight (kg)	Pieces/Box	Pieces/Bundle
XS	40.00	17.00	60.00	6.6	7.97	30	5
S	40.00	17.00	60.00	6.6	7.97	30	5
M	40.00	17.00	60.00	6.6	7.97	30	5
L	40.00	17.00	60.00	6.6	7.97	30	5
XL	40.00	17.00	60.00	6.6	7.97	30	5
XXL	40.00	17.00	60.00	6.6	7.97	30	5