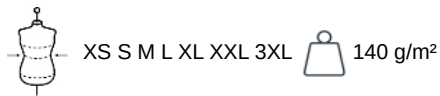


PA476

## Herren Kurzarm-Sportshirt mit V-Ausschnitt

- 100 % Polyester: ultra widerstandsfähig, leicht und atmungsaktiv.
- Schnelltrocknendes Gewebe.
- V-Ausschnitt mit Nackenband.

100 % Polyester. Schnelltrocknendes Gewebe. V-Ausschnitt mit Nackenband. Raglanärmel mit Decknähten. Doppelnähte an Ärmelbündchen und Saum.



### Zertifikate



### Zusätzliche Informationen

#### Logistik



#### Herkunftsland



#### Zolltarifnummer



### Auch erhältlich als

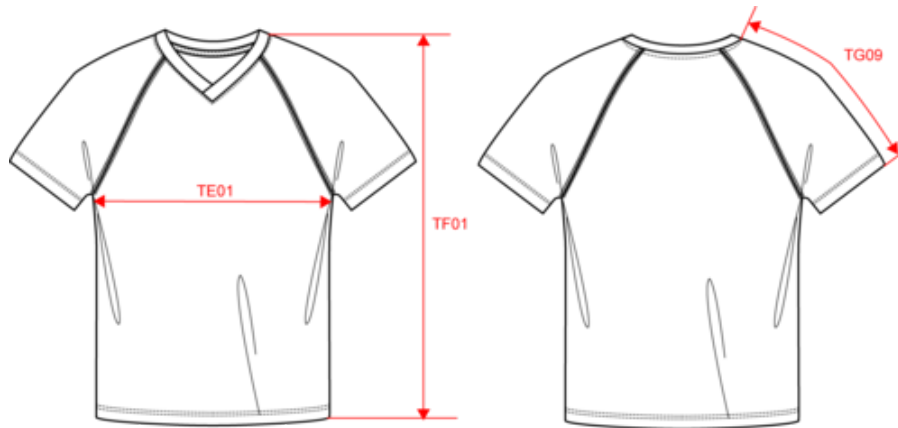


PA477



## Herren Kurzarm-Sportshirt mit V-Ausschnitt

### Maße



Measurements in cm	XS	S	M	L	XL	XXL	3XL
TE01 - 1/2 chest width at 1.5cm below armhole	46.00	49.00	52.00	55.00	58.00	61.00	64.00
TF01 - Total height from HSP	68.50	70.50	72.50	74.50	76.50	78.50	80.50
TG09 - Raglan short sleeve length	32.75	34.75	36.75	38.75	40.75	42.75	44.75


# PROACT<sup>®</sup>

PA476

## Herren Kurzarm-Sportshirt mit V-Ausschnitt

### Farbinformationen

 <b>Aqua Blue</b> RVB : 24,110,162 Pantone C : 7690C Pantone TCX : 18-4032TCX	 <b>Black</b> RVB : 35,35,37 Pantone C : Black Pantone TCX : 19-4004TCX	 <b>Fine Grey</b> RVB : 135,138,140 Pantone C : 877C Pantone TCX : 17-4405TCX	 <b>Fluorescent Orange</b> RVB : 247,87,42 Pantone C : Pantone TCX :	 <b>Fluorescent Yellow</b> RVB : Pantone C : - Pantone TCX : -
 <b>Fuchsia</b> RVB : 188,21,94 Pantone C : 7425C Pantone TCX : 18-1945TCX	 <b>Kelly Green</b> RVB : 0,105,74 Pantone C : 7727C Pantone TCX : 18-5338TCX	 <b>Lime</b> RVB : 151,202,91 Pantone C : 367C Pantone TCX : 14-0244TCX	 <b>Red</b> RVB : 195,32,54 Pantone C : 200C Pantone TCX : 19-1664TCX	 <b>Sky Blue</b> RVB : 136,169,206 Pantone C : 278C / 7546C Pantone TCX : 14-4121 / 19-4024TCX
 <b>Sporty Navy</b> RVB : 34,51,72 Pantone C : 278C / 7546C Pantone TCX : 14-4121 / 19-4024TCX	 <b>Sporty Royal Blue</b> RVB : 4,96,160 Pantone C : 647C Pantone TCX : 18-4045TCX	 <b>Violet</b> RVB : 81,62,130 Pantone C : 7679C Pantone TCX : 19-3748TCX	 <b>White</b> RVB : 236,236,252 Pantone C : White Pantone TCX : 11-0601TCX	

Logistil  10  50

Sizes	Width (cm)	Height (cm)	Length (cm)	Net weight (kg)	Gross weight (kg)	Pieces/Box	Pieces/Bundle
XS	40.00	21.00	60.00	4.6	5.8	50	10
S	40.00	21.00	60.00	4.9	6.1	50	10
M	40.00	21.00	60.00	5.2	6.5	50	10
L	40.00	21.00	60.00	5.7	7	50	10
XL	40.00	21.00	60.00	6.1	7.6	50	10
XXL	40.00	21.00	60.00	6.6	8.1	50	10
3XL	40.00	21.00	60.00	7.1	8.6	50	10