

PA4020

## T-shirt de sport écoresponsable femme

- Manches raglan et élasthanne pour faciliter la liberté de mouvement.
- Douceur au toucher pour un meilleur confort.
- T-shirt écoresponsable.

88% polyester recyclé / 12% élasthanne. Tissu au toucher doux. Coupe slim. Encolure en V avec finition colletage. Manches raglan. Point de recouvrement à l'encolure, emmanchures, bas de manches et de vêtement. Puce de taille à l'encolure. Etiquette de marque Tear-away pour faciliter la personnalisation.

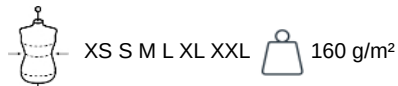


Tableau équivalence des tailles par pays en dernière page.

### Certifications



### Informations Complémentaires

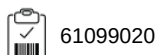
#### Logistique



#### Pays d'origine



#### Code douanier

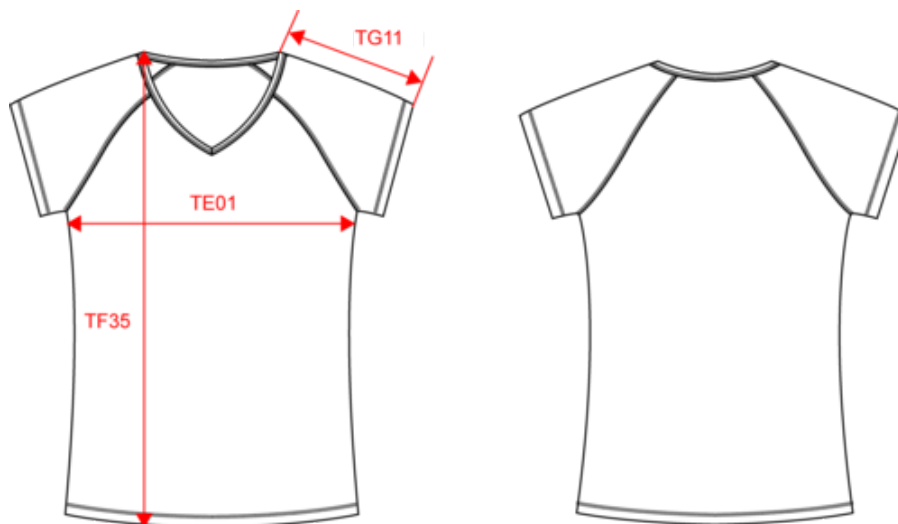


# PROACT<sup>®</sup>

PA4020

## T-shirt de sport écoresponsable femme

### Dimensions (cm)



Mesures en cm	XS	S	M	L	XL	XXL
TE01 - 1/2 largeur poitrine à 1.5cm de l'emmanchure	41.00	44.00	47.00	50.00	53.00	56.00
TF35 - Hauteur totale devant de l'HSP (colletage inclus)	61.00	63.00	65.00	67.00	69.00	71.00
TG11 - Longueur manche courte raglan (colletage inclus)	19.50	21.00	22.50	24.00	25.50	27.00

# PROACT<sup>®</sup>

PA4020

## T-shirt de sport écoresponsable femme

### Informations Couleurs



**Black**

RVB : 35,35,37  
Pantone C : Black  
Pantone TCX : 19-4004TCX



**Marl Dark Grey**

RVB :  
Pantone C : Based on 446C  
Pantone TCX : 19-3907TCX





**Marl Pink**

RVB :  
Pantone C : Based on 169C  
Pantone TCX : Based on 14-1714TCX



**White**

RVB : 236,236,252  
Pantone C : White  
Pantone TCX : 11-0601TCX

Logistique  10  50

Sizes	Width (cm)	Height (cm)	Length (cm)	Net weight (kg)	Gross weight (kg)	Pieces/Box	Pieces/Bundle
XS	40.00	18.00	60.00	6.8	7.8	50	10
S	40.00	18.00	60.00	7.3	8.3	50	10
M	40.00	18.00	60.00	8	9	50	10
L	40.00	18.00	60.00	8.5	9.5	50	10
XL	40.00	18.00	60.00	9	10	50	10
XXL	40.00	18.00	60.00	9.5	10.5	50	10