

PROACT.[®]

PA393

Sweat-shirt à capuche sans manches unisexe

- Molleton gratté doux pour un confort maximal.
- Capuche doublée.
- Poche kangourou pratique.

80% coton / 20% polyester. Molleton gratté. Coupe standard. Capuche doublée en tissu jersey avec cordon de serrage plat ton sur ton. Poches kangourou. Bord-côte 1x1 au bas du vêtement. Demi lune encolure dos. Etiquette de marque détachable.

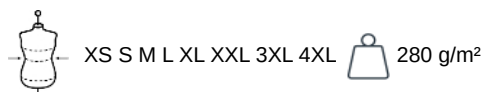


Tableau équivalence des tailles par pays en dernière page.

Certifications

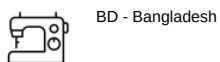


Informations Complémentaires

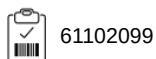
Logistique



Pays d'origine



Code douanier

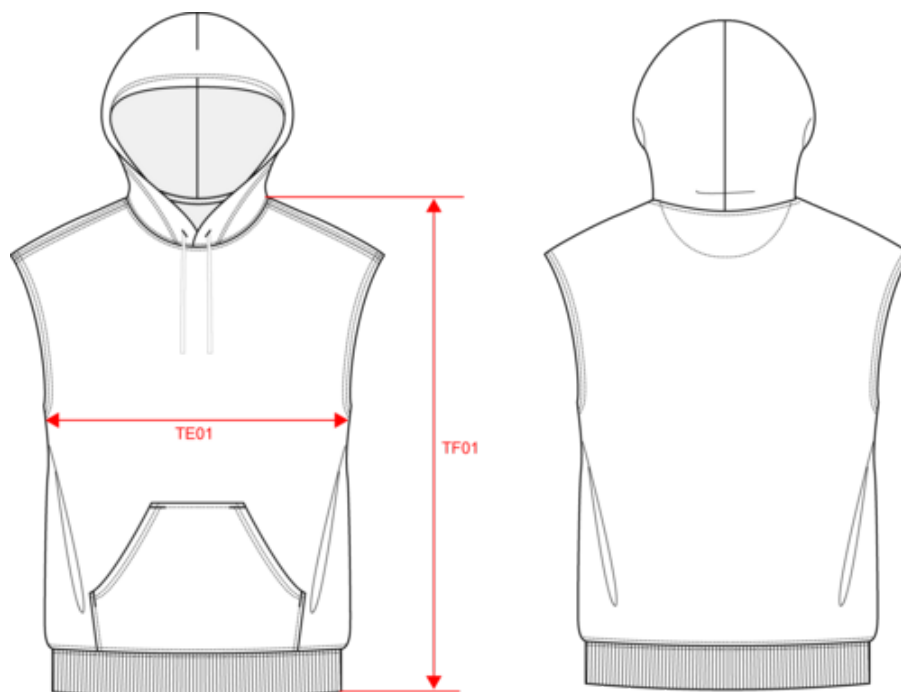


PROACT.®

PA393

Sweat-shirt à capuche sans manches unisexe

Dimensions (cm)



Mesures en cm	XS	S	M	L	XL	XXL	3XL	4XL
TE01 - 1/2 largeur poitrine à 1.5cm de l'emmanchure	51.00	54.00	57.00	60.00	63.00	66.00	69.00	72.00
TF01 - Hauteur totale de l'HSP	66.00	68.00	70.00	72.00	74.00	76.00	78.00	80.00

PROACT[®]

PA393

Sweat-shirt à capuche sans manches unisexe

Informations Couleurs



Black

RVB : 35,35,37
Pantone C : Black
Pantone TCX : 19-4004TCX



Navy

RVB : 41,46,56
Pantone C : 433C
Pantone TCX : 19-4012TCX



Oxford Grey

RVB :
Pantone C : Based on Cool gray 7C
Pantone TCX : Based on 16-3850TCX



Sporty Khaki

RVB : 81,88,75
Pantone C : 418C
Pantone TCX : 19-0309TCX

Logistique



5



20

Sizes	Width (cm)	Height (cm)	Length (cm)	Net weight (kg)	Gross weight (kg)	Pieces/Box	Pieces/Bundle
XS	40.00	28.00	60.00	6.5	7.9	20	5
S	40.00	30.00	60.00	6.9	8.3	20	5
M	40.00	30.00	60.00	7.3	9.7	20	5
L	40.00	32.00	60.00	7.7	9.2	20	5
XL	40.00	32.00	60.00	8.3	9.8	20	5
XXL	40.00	32.00	60.00	8.7	10.2	20	5
3XL	40.00	35.00	60.00	9.1	10.6	20	5
4XL	40.00	35.00	60.00	9.8	11.3	20	5