

# PROACT.®

PA393

## Sweat-shirt à capuche sans manches unisexe

- Molleton gratté doux pour un confort maximal.
- Capuche doublée.
- Poche kangourou pratique.

80% coton / 20% polyester. Molleton gratté. Coupe standard. Capuche doublée en tissu jersey avec cordon de serrage plat ton sur ton. Poches kangourou. Bord-côte 1x1 au bas du vêtement. Demi lune encolure dos. Etiquette de marque détachable.

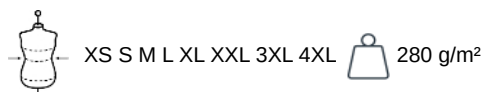


Tableau équivalence des tailles par pays en dernière page.

### Certifications

### Informations Complémentaires

#### Logistique



#### Pays d'origine



BD - Bangladesh

#### Code douanier



61102099

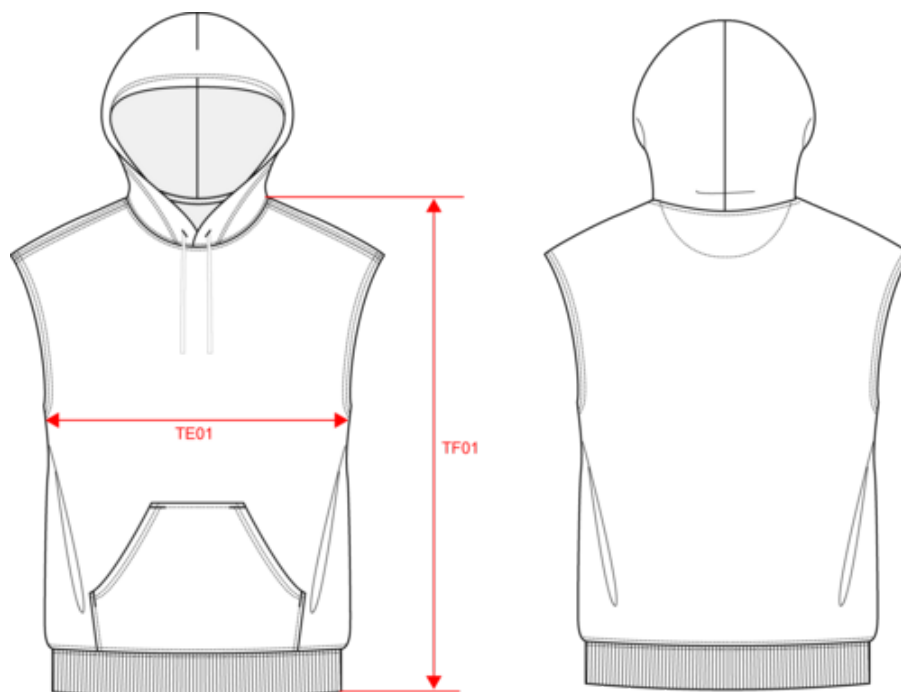


# PROACT.®

PA393

## Sweat-shirt à capuche sans manches unisexe

Dimensions (cm)



Mesures en cm	XS	S	M	L	XL	XXL	3XL	4XL
TE01 - 1/2 largeur poitrine à 1.5cm de l'emmanchure	51.00	54.00	57.00	60.00	63.00	66.00	69.00	72.00
TF01 - Hauteur totale de l'HSP	66.00	68.00	70.00	72.00	74.00	76.00	78.00	80.00

# PROACT<sup>®</sup>

PA393

## Sweat-shirt à capuche sans manches unisexe

### Informations Couleurs



**Black**

RVB : 35,35,37  
Pantone C : Black  
Pantone TCX : 19-4004TCX



**Navy**

RVB : 41,46,56  
Pantone C : 433C  
Pantone TCX : 19-4012TCX



**Oxford Grey**

RVB :  
Pantone C : Based on Cool gray 7C  
Pantone TCX : Based on 16-3850TCX



**Sporty Khaki**

RVB : 81,88,75  
Pantone C : 418C  
Pantone TCX : 19-0309TCX

Logistique



5



20

Sizes	Width (cm)	Height (cm)	Length (cm)	Net weight (kg)	Gross weight (kg)	Pieces/Box	Pieces/Bundle
XS	40.00	28.00	60.00	6.5	7.9	20	5
S	40.00	30.00	60.00	6.9	8.3	20	5
M	40.00	30.00	60.00	7.3	9.7	20	5
L	40.00	32.00	60.00	7.7	9.2	20	5
XL	40.00	32.00	60.00	8.3	9.8	20	5
XXL	40.00	32.00	60.00	8.7	10.2	20	5
3XL	40.00	35.00	60.00	9.1	10.6	20	5
4XL	40.00	35.00	60.00	9.8	11.3	20	5