

PA392

Veste de survêtement recyclée Premium unisexe

- Dos rallongé et fentes latérales d'aisance pour plus de mobilité et une meilleure couverture.
- Gamme de survêtements Premium en polyester recyclé.
- Manches raglan permettant une amplitude de mouvement.

96% polyester recyclé / 4% élasthanne. Coupe droite. Fermeture devant avec zip inversé en nylon recyclé ton sur ton. Manches raglan avec découpes épaule. Bas de manches en tissu principal. 2 poches zippées à l'avant. Tissu texturé ton sur ton sur le côté et dans le dos. Couvre zip en haut du col pour plus de confort. Ourlet bas de vêtement. Dos rallongé et fentes latérales d'aisance. Etiquette de marque détachable pour faciliter la personnalisation.

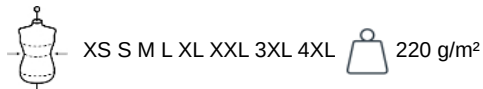


Tableau équivalence des tailles par pays en dernière page.

Certifications

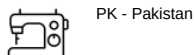


Informations Complémentaires

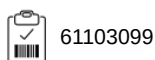
Logistique



Pays d'origine



Code douanier

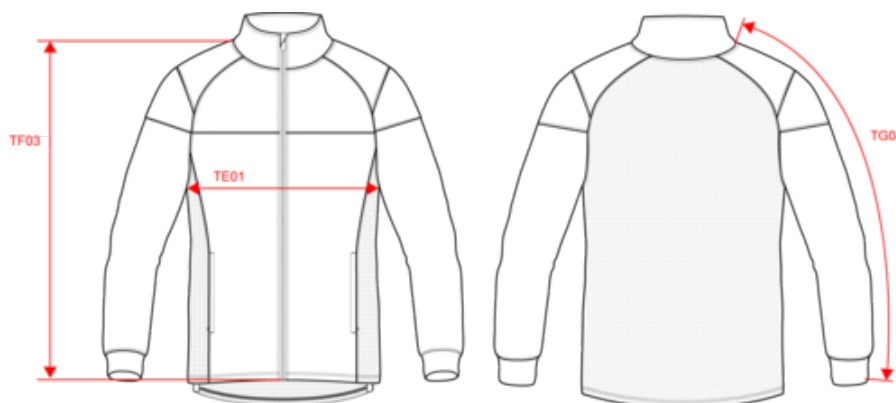


PROACT[®]

PA392

Veste de survêtement recyclée Premium unisexe

Dimensions (cm)



Mesures en cm	XS	S	M	L	XL	XXL	3XL	4XL
TE01 - 1/2 largeur poitrine à 1.5cm de l'emmanchure	49.00	52.00	55.00	58.00	61.00	64.00	67.00	70.00
TF03 - Hauteur totale devant de l'HSP	66.50	68.50	70.50	72.50	74.50	76.50	78.50	80.50
TG04 - Longueur manche longue raglan	75.25	77.00	78.75	80.50	82.25	84.00	85.75	87.50

PROACT[®]

PA392

Veste de survêtement recyclée Premium unisexe

Informations Couleurs

 **Black**

RVB : 35,35,37
Pantone C : Black
Pantone TCX : 19-4004TCX

 **Sporty Marine**

RVB : 38,43,61
Pantone C : 533C
Pantone TCX : 19-3923TCX

Logistique  5  25

Sizes	Width (cm)	Height (cm)	Length (cm)	Net weight (kg)	Gross weight (kg)	Pieces/Box	Pieces/Bundle
XS	40.00	23.00	60.00	8.79	9.79	25	5
S	40.00	23.00	60.00	9.3	10.3	25	5
M	40.00	23.00	60.00	9.84	10.84	25	5
L	40.00	23.00	60.00	10.63	11.63	25	5
XL	40.00	23.00	60.00	11.06	12.06	25	5
XXL	40.00	23.00	60.00	11.63	12.63	25	5
3XL	40.00	23.00	60.00	12.41	13.41	25	5
4XL	40.00	23.00	60.00	12.95	13.95	25	5