

# PROACT.<sup>®</sup>

PA390

## Chaqueta de chándal con cremallera unisex

- Poliéster interlock mate de fácil cuidado.
- Mangas raglán con inserciones contrastadas en los hombros.
- Cuello alto.

100% poliéster interlock mate. Corte recto. Cierre frontal con cremallera invertida de nailon a tono. Mangas raglán con inserciones contrastadas en los hombros. Paneles a contraste en pecho y hombros. Inserciones de tejido texturizado en los laterales y en la espalda. Cubrecremallera en la parte superior del cuello para una mayor comodidad. Etiqueta de marca extraíble para facilitar la personalización. Peso medio en la talla L : 360g.



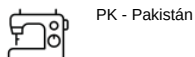
### Certificaciones

### Informacion adicional

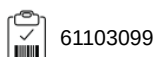
#### Logistica



#### Pais de origen



#### Codigo de aduanas



### También existe en version

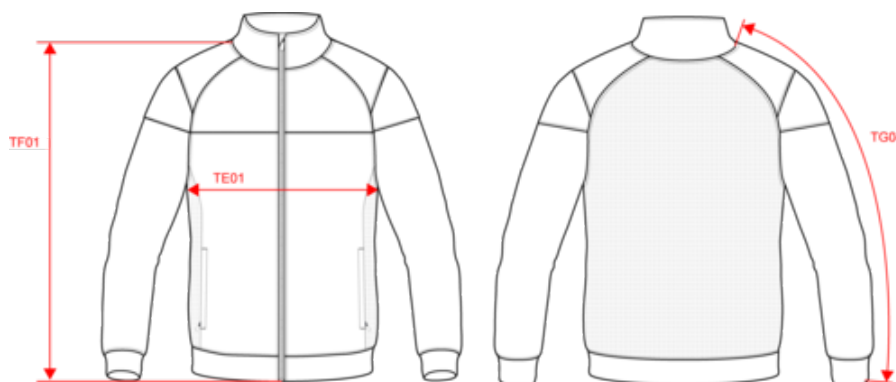


PA391



## Chaqueta de chándal con cremallera unisex

### Dimensiones



| Measurements in cm                            | XS    | S     | M     | L     | XL    | XXL   | 3XL   | 4XL   |
|---|-------|-------|-------|-------|-------|-------|-------|-------|
| TE01 - 1/2 chest width at 1.5cm below armhole | 49.00 | 52.00 | 55.00 | 58.00 | 61.00 | 64.00 | 67.00 | 70.00 |
| TF01 - Total height from HSP                  | 66.50 | 68.50 | 70.50 | 72.50 | 74.50 | 76.50 | 78.50 | 80.50 |
| TG04 - Raglan long sleeve length              | 75.25 | 77.00 | 78.75 | 80.50 | 82.25 | 84.00 | 85.75 | 87.50 |

# PROACT.®

PA390

## Chaqueta de chándal con cremallera unisex

### Informacion colores



**Black**  
RVB : 35,35,37  
Pantone C : Black  
Pantone TCX : 19-4004TCX

**sporty grey**  
RVB : 90,94,106  
Pantone C : Black / 425C  
Pantone TCX : 19-4004TCX / 18-0201TCX



**Dark Royal Blue**  
RVB : 33,64,121  
Pantone C : 654C  
Pantone TCX : 19-3964TCX

**Navy**  
RVB : 41,46,56  
Pantone C : 433C  
Pantone TCX : 19-4012TCX



**Navy**  
RVB : 41,46,56  
Pantone C : 433C  
Pantone TCX : 19-4012TCX



**Sporty Red**  
RVB : 181,18,46  
Pantone C : 1805C / -  
Pantone TCX : 19-1761TCX / -

**Black**  
RVB : 35,35,37  
Pantone C : Black  
Pantone TCX : 19-4004TCX

Logistica



5



25

| Sizes | Width (cm) | Height (cm) | Length (cm) | Net weight (kg) | Gross weight (kg) | Pieces/Box | Pieces/Bundle |
|-------|------------|-------------|-------------|-----------------|-------------------|------------|---------------|
| XS    | 40.00000   | 23.00000    | 60.00000    | 7.65000         | 8.85000           | 25         | 5             |
| S     | 40.00000   | 23.00000    | 60.00000    | 7.99000         | 9.19000           | 25         | 5             |
| M     | 40.00000   | 23.00000    | 60.00000    | 8.51000         | 9.71000           | 25         | 5             |
| L     | 40.00000   | 23.00000    | 60.00000    | 9.11000         | 10.31000          | 25         | 5             |
| XL    | 40.00000   | 23.00000    | 60.00000    | 9.71000         | 10.91000          | 25         | 5             |
| XXL   | 40.00000   | 23.00000    | 60.00000    | 10.17000        | 11.37000          | 25         | 5             |
| 3XL   | 40.00000   | 23.00000    | 60.00000    | 10.70000        | 11.90000          | 25         | 5             |
| 4XL   | 40.00000   | 23.00000    | 60.00000    | 11.30000        | 12.50000          | 25         | 5             |