

PROACT.®

PA250

Veste de pluie unisexe

- Imperméable 1500 mm.
- Coutures étanches thermosoudées.
- Capuche intégrée.

100% polyester mat 210T enduction PU. Tissu imperméable 1500 mm. Coutures thermosoudées étanches aux épaules et capuche. 2 poches zippées côtés et tire-zip. 2 poches intérieures. Fermeture devant par zip contrasté. Capuche réglable avec stoppeurs dans le col avec patte auto-agrippante. Bas de manches élastiqués. Etiquette de marque détachable.

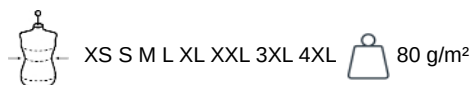


Tableau équivalence des tailles par pays en dernière page.

Certifications



Informations Complémentaires

Logistique



Pays d'origine



CN - Chine

Code douanier



62024010



Existe aussi en version



PA251

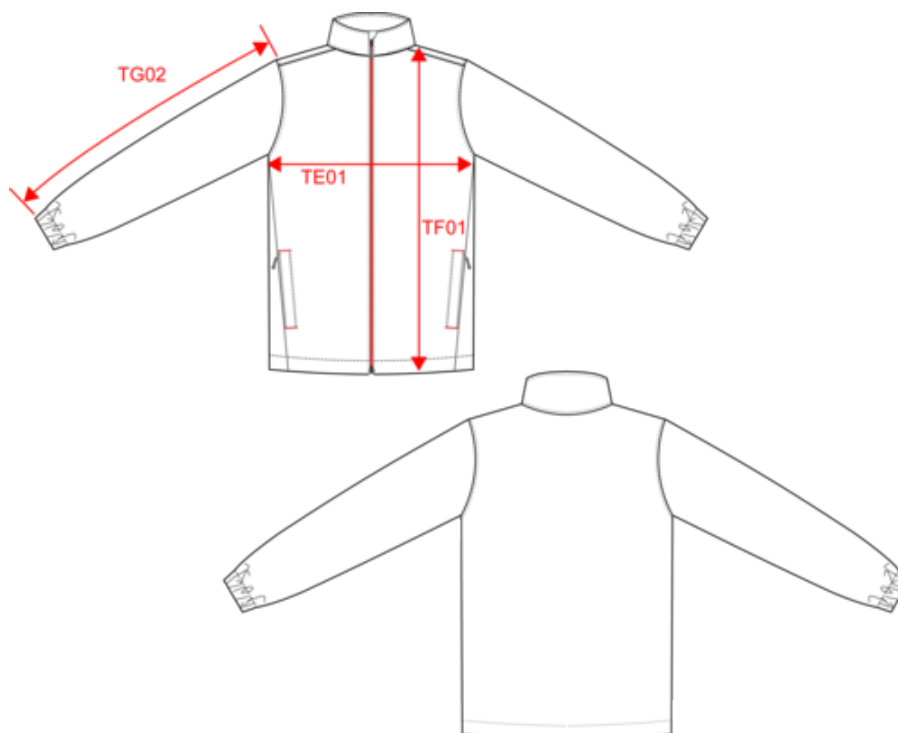


PROACT[®]

PA250

Veste de pluie unisexe

Dimensions (cm)



Mesures en cm	XS	S	M	L	XL	XXL	3XL	4XL
TE01 - 1/2 largeur poitrine à 1.5cm de l'emmanchure	55.00	58.00	61.00	64.00	67.00	70.00	73.00	76.00
TF01 - Hauteur totale de l'HSP	75.50	77.50	79.50	81.50	83.50	85.50	87.50	89.50
TG02 - Longueur manche longue	61.00	62.50	64.00	65.50	67.00	68.50	70.00	71.00

PROACT[®]

PA250

Veste de pluie unisexe

Informations Couleurs



Black

RVB : 35,35,37
Pantone C : Black
Pantone TCX : 19-4004TCX



Dark Royal Blue

RVB : 33,64,121
Pantone C : 654C
Pantone TCX : 19-3964TCX



Navy

RVB : 41,46,56
Pantone C : 433C
Pantone TCX : 19-4012TCX



Sporty Red

RVB : 181,18,46
Pantone C : 1805C / -
Pantone TCX : 19-1761TCX / -

Logistique



5



50

Sizes	Width (cm)	Height (cm)	Length (cm)	Net weight (kg)	Gross weight (kg)	Pieces/Box	Pieces/Bundle
XS	40.00	32.00	60.00	8.8	10.2	50	5
S	40.00	32.00	60.00	8.8	10.2	50	5
M	40.00	32.00	60.00	8.8	10.2	50	5
L	40.00	32.00	60.00	11.1	12.5	50	5
XL	40.00	32.00	60.00	11.1	12.5	50	5
XXL	40.00	32.00	60.00	11.1	12.5	50	5
3XL	40.00	32.00	60.00	13.4	14.8	50	5
4XL	40.00	32.00	60.00	13.4	14.8	50	5