

PA245

Parka longue doublée sherpa unisexe

- Intérieur sherpa.
- Confort, fonctionnalité et design adaptés à tous les sports de terrain et aquatiques.
- Écoresponsable, imperméable et coupe-vent pour les conditions extrêmes.

100% polyester recyclé avec PU coating. Intérieur : sherpa ton sur ton 100% polyester recyclé 250 g/m². Doublure manches : taffetas 230T en polyester recyclé 60g/m². Coupe oversize. Lavable à 40°C. Parka longue coupe-vent, tissu imperméable 8000mm et respirant 3000g/m² /24H. Fentes d'aisance au bas du vêtement. Fermeture zippée imperméable en nylon avec double curseur métal et protection menton. Capuche doublée en sherpa. 2 poches latérales et 1 poche intérieure. Bas de manches ajustables par patte velcro. 1 zip côté cœur et 1 zip bas du vêtement pour accès personnalisation. Bas de manches ajustables par patte velcro. Étiquette de marque détachable pour faciliter la personnalisation.



XXS/XS S/M L/XL XXL/3XL 400 g/m²

Tableau équivalence des tailles par pays en dernière page.



Certifications



Black

Navy

Informations Complémentaires

Logistique



1



5

Pays d'origine



MM - Myanmar

Code douanier



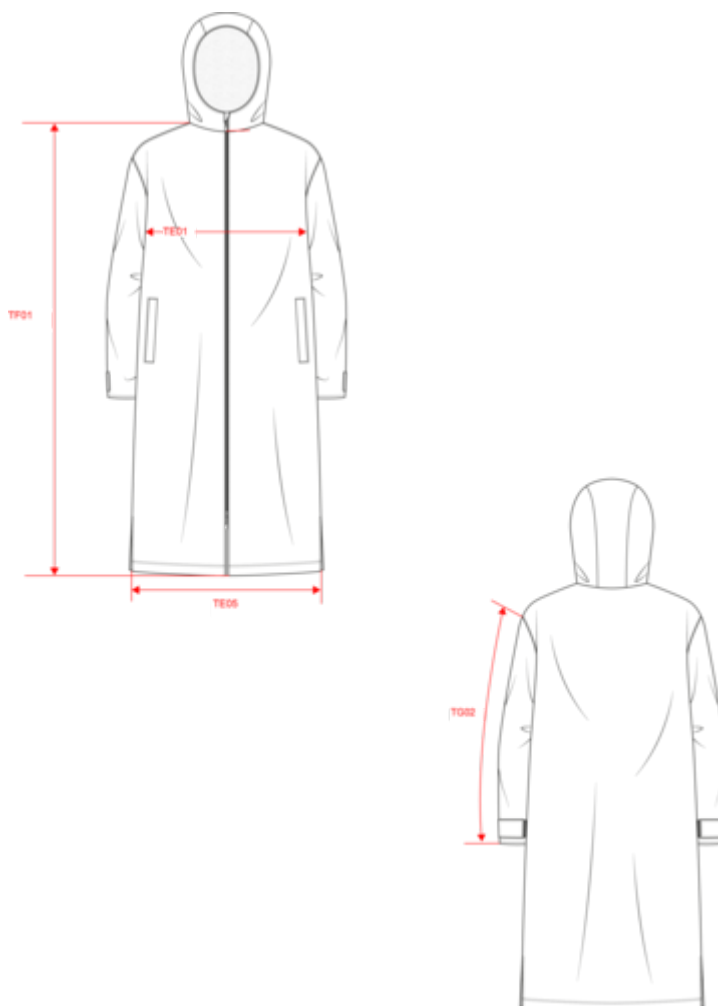
62024090

PROACT.®

PA245

Parka longue doublée sherpa unisexe

Dimensions (cm)



Mesures en cm	XXS/XS	S/M	L/XL	XXL/3XL
TE01 - 1/2 largeur poitrine à 1.5cm de l'emmanchure	59.00	65.00	71.00	77.00
TF01 - Hauteur totale de l'HSP	112.75	116.75	120.75	124.75
TG02 - Longueur manche longue	61.00	63.00	65.00	67.00

PROACT.®

PA245

Parka longue doublée sherpa unisexe

Informations Couleurs

Black

RVB : 35,35,37
Pantone C : Black
Pantone TCX : 19-4004TCX

Navy

RVB : 41,46,56
Pantone C : 433C
Pantone TCX : 19-4012TCX

Logistique



1



5

Sizes	Width (cm)	Height (cm)	Length (cm)	Net weight (kg)	Gross weight (kg)	Pieces/Box	Pieces/Bundle
XXS/XS	40.00	0.00	60.00	0	0	5	1
S/M	40.00	32.00	60.00	5.14	6.65	5	1
L/XL	40.00	32.00	60.00	5.52	7.03	5	1
XXL/3XL	40.00	32.00	60.00	6.1	7.61	5	1