

PA245

Parka longue doublée sherpa unisexe

- Intérieur sherpa.
- Confort, fonctionnalité et design adaptés à tous les sports de terrain et aquatiques.
- Écoresponsable, imperméable et coupe-vent pour les conditions extrêmes.

100% polyester recyclé avec PU coating. Intérieur : sherpa ton sur ton 100% polyester recyclé 250 g/m². Doublure manches : taffetas 230T en polyester recyclé 60g/m². Coupe oversize. Lavable à 40°C. Parka longue coupe-vent, tissu imperméable 8000mm et respirant 3000g/m² /24H. Fentes d'aisance au bas du vêtement. Fermeture zippée imperméable en nylon avec double curseur métal et protection menton. Capuche doublée en sherpa. 2 poches latérales et 1 poche intérieure. Bas de manches ajustables par patte velcro. 1 zip côté cœur et 1 zip bas du vêtement pour accès personnalisation. Bas de manches ajustables par patte velcro. Étiquette de marque détachable pour faciliter la personnalisation.

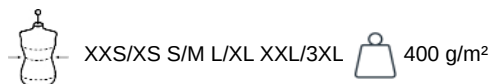


Tableau équivalence des tailles par pays en dernière page.



Certifications

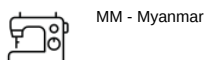


Informations Complémentaires

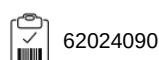
Logistique



Pays d'origine



Code douanier

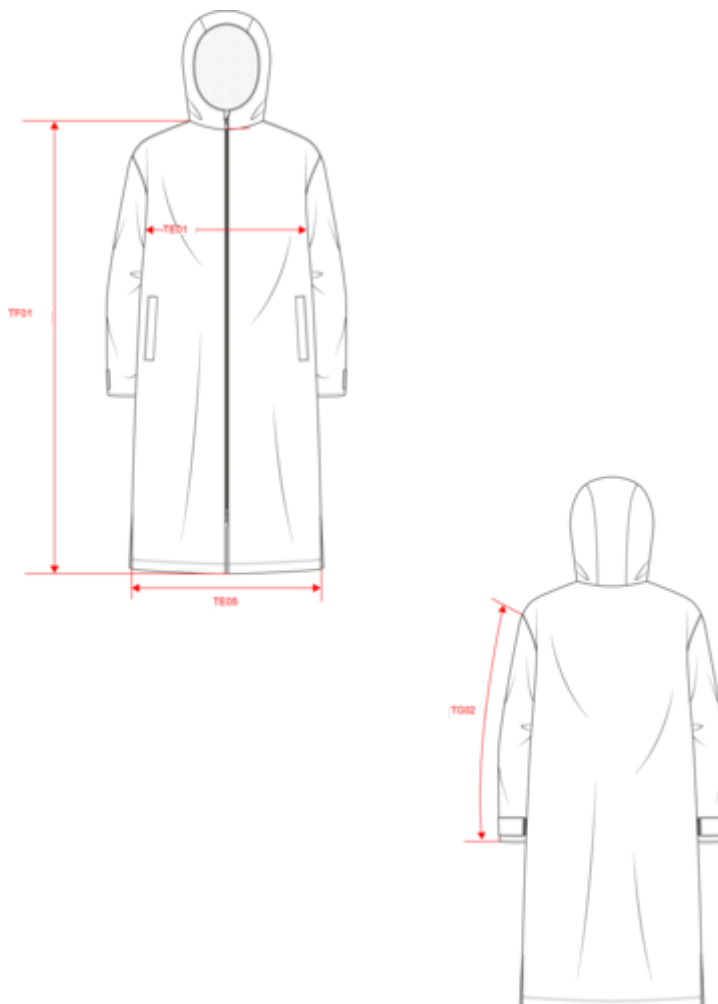


PROACT.®

PA245

Parka longue doublée sherpa unisexe

Dimensions (cm)



Mesures en cm	XXS/XS	S/M	L/XL	XXL/3XL
TE01 - 1/2 largeur poitrine à 1.5cm de l'emmanchure	59.00	65.00	71.00	77.00
TF01 - Hauteur totale de l'HSP	112.75	116.75	120.75	124.75
TG02 - Longueur manche longue	61.00	63.00	65.00	67.00

PROACT[®]

PA245

Parka longue doublée sherpa unisexe

Informations Couleurs

Black

RVB : 35,35,37
Pantone C : Black
Pantone TCX : 19-4004TCX

Navy

RVB : 41,46,56
Pantone C : 433C
Pantone TCX : 19-4012TCX

Logistique



1



5

Sizes	Width (cm)	Height (cm)	Length (cm)	Net weight (kg)	Gross weight (kg)	Pieces/Box	Pieces/Bundle
XXS/XS	40.00	0.00	60.00	0	0	5	1
S/M	40.00	32.00	60.00	5.14	6.65	5	1
L/XL	40.00	32.00	60.00	5.52	7.03	5	1
XXL/3XL	40.00	32.00	60.00	6.1	7.61	5	1