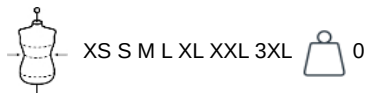


PA237

Bodywarmer mit Kapuze für Erwachsene

- Warm und federleicht.
- Im Tragebeutel verstaubar.
- Kopfhörer-Kabelführung.

100 % Polyamid (Marl dark grey: 70% Polyamid/30% Polyester). Polyester-Innenfutter. Warm und federleicht. Im Tragebeutel verstaubar. Fantasie-Reißverschluss auf der Vorderseite. 2 Reißverschlussstaschen auf der Vorderseite, wovon eine mit fluoreszierender Telefontasche. Kopfhörer-Kabelführung. Kontrastfarbene Innenseite und Kapuze. Kontrastfarbenedes Schrägband an der Saumeinfassung.



Zertifikate



Zusätzliche Informationen

Logistik



Herkunftsland



CN - China, Volksrepublik
BD - Bangladesch

Zolltarifnummer



62024010

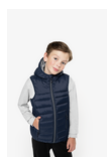


Black

Marl
Dark
Grey

Navy

Auch erhältlich als



PA238

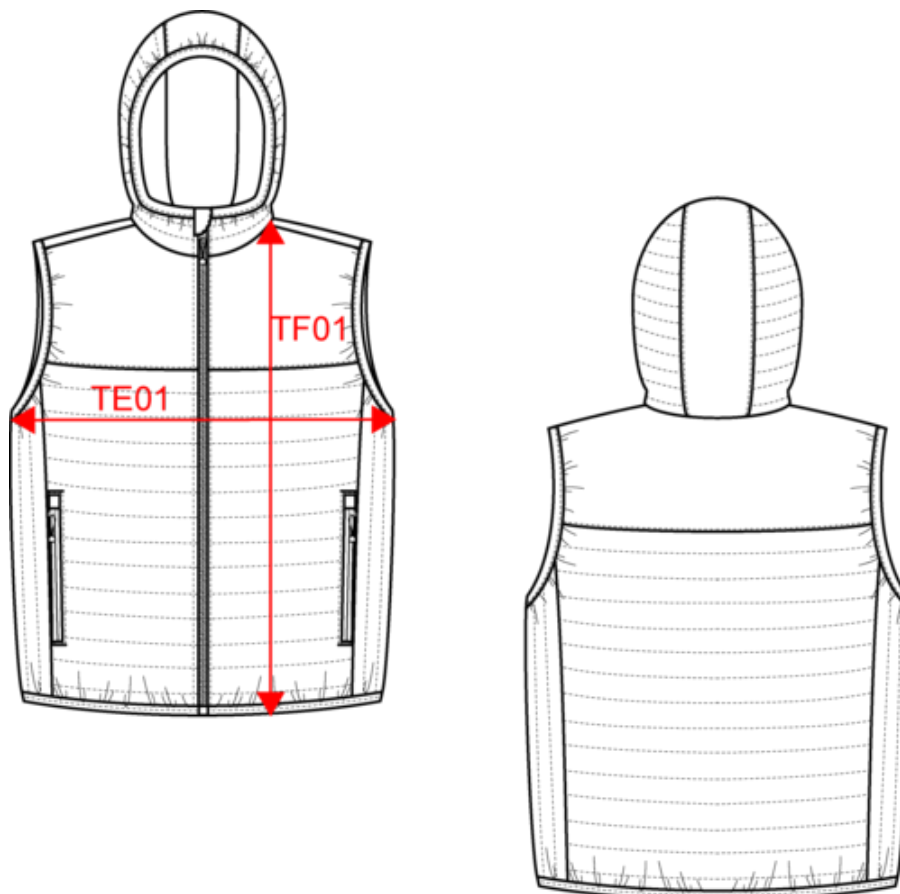


PROACT[®]

PA237

Bodywarmer mit Kapuze für Erwachsene

Maße



Measurements in cm	XS	S	M	L	XL	XXL	3XL
TE01 - 1/2 chest width at 1.5cm below armhole	51.00	54.00	57.00	60.00	63.00	66.00	69.00
TF01 - Total height from HSP	69.50	71.50	73.50	75.50	77.50	79.50	81.50

PROACT[®]

PA237

Bodywarmer mit Kapuze für Erwachsene

Farbinformationen

Black

RVB : 35,35,37
Pantone C : Black
Pantone TCX : 19-4004TCX

Marl Dark Grey

RVB :
Pantone C : Based on 446C
Pantone TCX : 19-3907TCX

Navy

RVB : 41,46,56
Pantone C : 433C
Pantone TCX : 19-4012TCX

Logistik



1



15

Sizes	Width (cm)	Height (cm)	Length (cm)	Net weight (kg)	Gross weight (kg)	Pieces/Box	Pieces/Bundle
XS	40.00000	40.00000	60.00000	5.30000	6.40000	15	1
S	40.00000	40.00000	60.00000	5.70000	6.80000	15	1
M	40.00000	40.00000	60.00000	6.00000	7.10000	15	1
L	40.00000	40.00000	60.00000	6.40000	7.50000	15	1
XL	40.00000	40.00000	60.00000	6.80000	7.90000	15	1
XXL	40.00000	40.00000	60.00000	7.00000	8.10000	15	1
3XL	40.00000	40.00000	60.00000	7.40000	8.50000	15	1