

# PROACT.®

PA1040

## Pantalon d'entrainement unisexe

- Polyester interlock mat facile d'entretien.
- Bas de jambe zippé.
- S'accorde en ensemble avec PA390 et PA387.

100% polyester interlock mat. Coupe slim. 2 poches côtés zippées. Ceinture élastiquée avec cordon de serrage rond et embout caoutchouc placé à l'intérieur de la ceinture. Bas de jambe zippés avec ourlet double aiguille. Etiquette de marque détachable pour faciliter la personnalisation.



XS S M L XL XXL 3XL 4XL  200 g/m<sup>2</sup>

Tableau équivalence des tailles par pays en dernière page.

### Certifications



### Informations Complémentaires

#### Logistique



1



25



PK - Pakistan

#### Code douanier



61046200



Black



Navy

### Existe aussi en version



PA1041

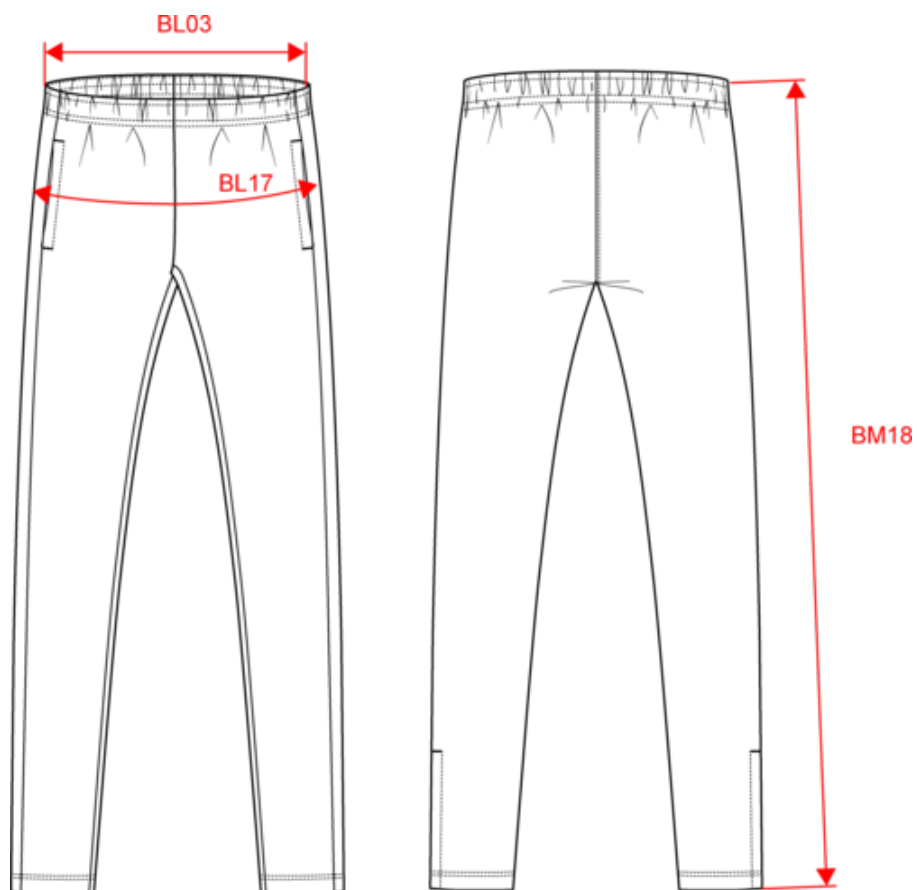


# PROACT.®

PA1040

Pantalon d'entrainement unisexe

Dimensions (cm)



Mesures en cm	XS	S	M	L	XL	XXL	3XL	4XL
BL03 - 1/2 largeur taille élastiquée à plat (ceinture devant sur dos)	34.00	36.00	38.00	40.00	43.00	46.00	49.00	52.00
BL17 - 1/2 largeur bassin ( mesuré parallèle à la ceinture)	45.00	48.00	51.00	54.00	57.00	60.00	63.00	66.00
BM18 - Longueur côté (ceinture comprise)	101.75	102.50	103.25	104.00	104.75	105.50	106.25	107.00

# PROACT<sup>®</sup>

PA1040

## Pantalon d'entrainement unisexe

### Informations Couleurs

#### Black

RVB : 35,35,37  
Pantone C : Black / 425C  
Pantone TCX : 19-4004TCX / 18-0201TCX

#### Navy

RVB : 41,46,56  
Pantone C : 433C  
Pantone TCX : 19-4012TCX

Logistique  1  25

Sizes	Width (cm)	Height (cm)	Length (cm)	Net weight (kg)	Gross weight (kg)	Pieces/Box	Pieces/Bundle
XS	40.00	20.00	60.00	7.59	8.59	25	1
S	40.00	20.00	60.00	7.85	8.85	25	1
M	40.00	20.00	60.00	8.27	9.27	25	1
L	40.00	20.00	60.00	8.73	9.73	25	1
XL	40.00	23.00	60.00	8.97	10.17	25	1
XXL	40.00	23.00	60.00	9.32	10.52	25	1
3XL	40.00	23.00	60.00	9.68	10.82	25	1
4XL	40.00	23.00	60.00	10	11.2	25	1