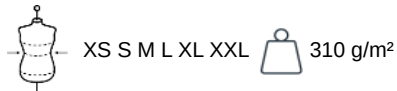


PA1029

## Damenshorts

- Besonders bequemes Elasthan.
- Elastischer Bund mit Zugband für besseren Halt.
- Einfache Veredelung, dank des abtrennbaren Tear-Away-Etiketts.

Uni: 94 % Polyester/6 % Elasthan. Melierte Farben: 79 % Polyester/15 % Viskose/6 % Elasthan. Besonders bequemes Material. Elastischer Bund mit zweifarbigen Kordelzug mit Kunststoff-Endkappen und Metallösen. 2 mit Jersey gefütterte Taschen auf der Vorderseite und 1 Gesäßtasche mit kontrastfarbener wärmeverschweißter Naht. Taschenabschlüsse mit elastischem Element in kontrastfarbener Black für alle Farbtöne und Dark Grey für Black sowie Ash Heather. Doppelnähte am unteren Saum. Markenetikett zum Abreißen.



### Zertifikate

### Zusätzliche Informationen

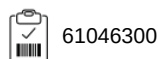
#### Logistik



#### Herkunftsland



#### Zolltarifnummer



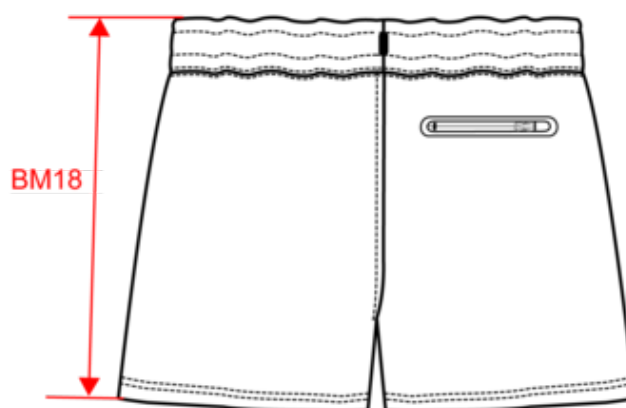
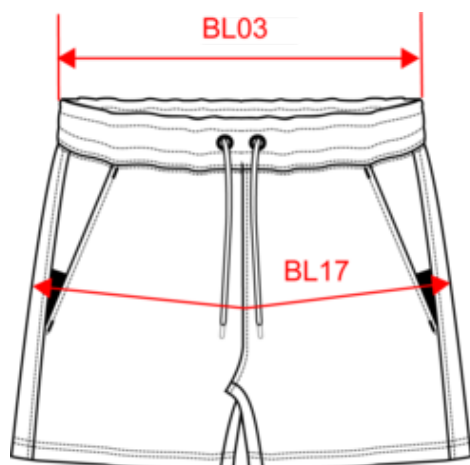
### Auch erhältlich als



PA1028



### Maße



Measurements in cm	XS	S	M	L	XL	XXL
BL03 - 1/2 elasticated waist width relaxed (front over back)	31.00	34.00	37.00	40.00	43.00	46.00
BL17 - 1/2 hip width (measured parallel to waistband)	43.00	46.00	49.00	52.00	55.00	58.00
BM18 - Side length (waistband included)	35.00	36.00	37.00	38.00	39.00	40.00

# PROACT<sup>®</sup>

PA1029

## Damenshorts

### Farbinformationen



#### Ash Heather

RVB :  
Pantone C : Based on Warm gray  
1C  
Pantone TCX : Based on  
13-4108TCX



#### Black

RVB : 35,35,37  
Pantone C : Black  
Pantone TCX :  
19-4004TCX



#### Deep Grey Heather

RVB :  
Pantone C : Based on 447C  
Pantone TCX : Based on  
19-0000TCX



#### French Navy Heather

RVB :  
Pantone C : Based on 432C  
Pantone TCX : Based on  
19-4009TCX



#### Light Khaki Heather

RVB :  
Pantone C : Based on 4230C  
Pantone TCX : Based on  
18-0205TCX



#### Sporty Khaki

RVB : 81,88,75  
Pantone C : 418C  
Pantone TCX : 19-0309TCX

### Logistik



1



20

Sizes	Width (cm)	Height (cm)	Length (cm)	Net weight (kg)	Gross weight (kg)	Pieces/Box	Pieces/Bundle
XS	40.00	30.00	60.00	4.5	5.6	20	1
S	40.00	30.00	60.00	4.6	6	20	1
M	40.00	30.00	60.00	4.7	6.3	20	1
L	40.00	30.00	60.00	5	6.6	20	1
XL	40.00	30.00	60.00	5.2	6.8	20	1
XXL	40.00	30.00	60.00	5.4	7.2	20	1