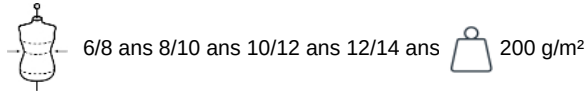


PA006

## Camiseta segunda piel manga larga niño

- 12 % de elastano para mayor comodidad.
- Acabado de doble pespunte.

88% poliéster / 12% elastano. Cuello redondo. Costuras a tono. Acabado con doble pespunte en puños y bajo de la prenda.



### Certificaciones

### Información adicional

#### Logística



5



25



CN - China

#### Código de aduanas



61099020

### También existe en versión

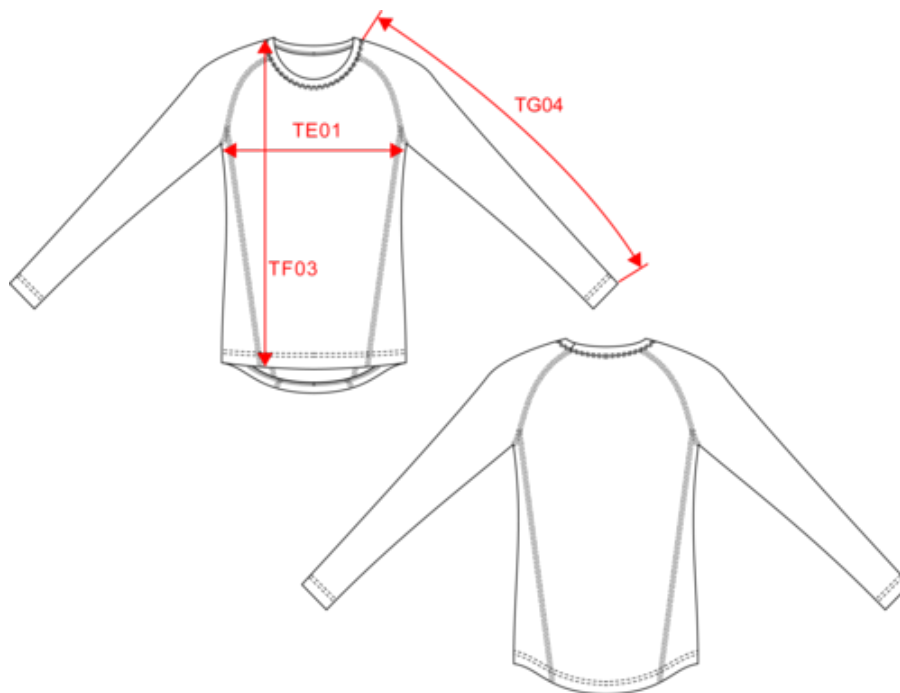


PA005



## Camiseta segunda piel manga larga niño

### Dimensiones



| Measurements in cm                            | 6/8 ans | 8/10 ans | 10/12 ans | 12/14 ans |
|---|---------|----------|-----------|-----------|
| TE01 - 1/2 chest width at 1.5cm below armhole | 29.00   | 32.00    | 35.00     | 38.00     |
| TF03 - Front total height from HSP            | 42.00   | 47.00    | 52.00     | 57.00     |
| TG04 - Raglan long sleeve length              | 52.75   | 55.50    | 58.25     | 61.00     |

# PROACT.®

PA006

## Camiseta segunda piel manga larga niño

### Informacion colores



#### Black

RVB : 35,35,37  
Pantone C : Black  
Pantone TCX : 19-4004TCX



#### Flashy Yellow

RVB : 248,235,37  
Pantone C : 3945C  
Pantone TCX : 12-0643TCX



#### Orange

RVB : 236,102,29  
Pantone C : 1595C  
Pantone TCX : 16-1356TCX



#### Sporty Navy

RVB : 34,51,72  
Pantone C : 7546C  
Pantone TCX : 19-4024TCX



#### Sporty Red

RVB : 181,18,46  
Pantone C : 1805C  
Pantone TCX : 19-1761TCX



#### Sporty Royal Blue

RVB : 4,96,160  
Pantone C : 647C  
Pantone TCX : 18-4045TCX



#### Sporty Yellow

RVB : 247,185,13  
Pantone C : 7408C  
Pantone TCX : 14-0957TCX



#### White

RVB : 236,236,252  
Pantone C : White  
Pantone TCX : 11-0601TCX

### Logistica



5



25

| Sizes     | Width (cm) | Height (cm) | Length (cm) | Net weight (kg) | Gross weight (kg) | Pieces/Box | Pieces/Bundle |
|-----------|------------|-------------|-------------|-----------------|-------------------|------------|---------------|
| 6/8 ans   | 40.00000   | 13.00000    | 60.00000    | 2.80000         | 3.30000           | 25         | 5             |
| 8/10 ans  | 40.00000   | 13.00000    | 60.00000    | 3.20000         | 3.70000           | 25         | 5             |
| 10/12 ans | 40.00000   | 13.00000    | 60.00000    | 3.50000         | 4.00000           | 25         | 5             |
| 12/14 ans | 40.00000   | 13.00000    | 60.00000    | 3.80000         | 4.30000           | 25         | 5             |