



### Über

- Aus Lyocell, eine umweltfreundliche Pflanzenfaser
- Atmungsaktiver, widerstandsfähiger Stoff.
- Bequemer Schnitt mit überschnittener Schulterpartie.

50 % Bio-Baumwolle / 50 % Lyocell TENCEL™\*. \* TENCEL™ ist eine Marke der Lenzing AG. Gekämmte Baumwolle. 12 gg Strick. Regular-Passform. Überschnittene Schulterpartie. V-Ausschnitt. 1 x 1-Strickbündchen an Halsausschnitt, Ärmeln und Saum. In Form gestrickt („fully fashioned“). Durchschnittliches Gewicht in Größe M: 280 g/m<sup>2</sup>.



### Größen



### Zusätzliche Informationen

#### Logistik



#### Herkunftsland



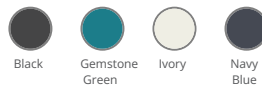
BD - Bangladesch

#### Zolltarifnummer



61103099

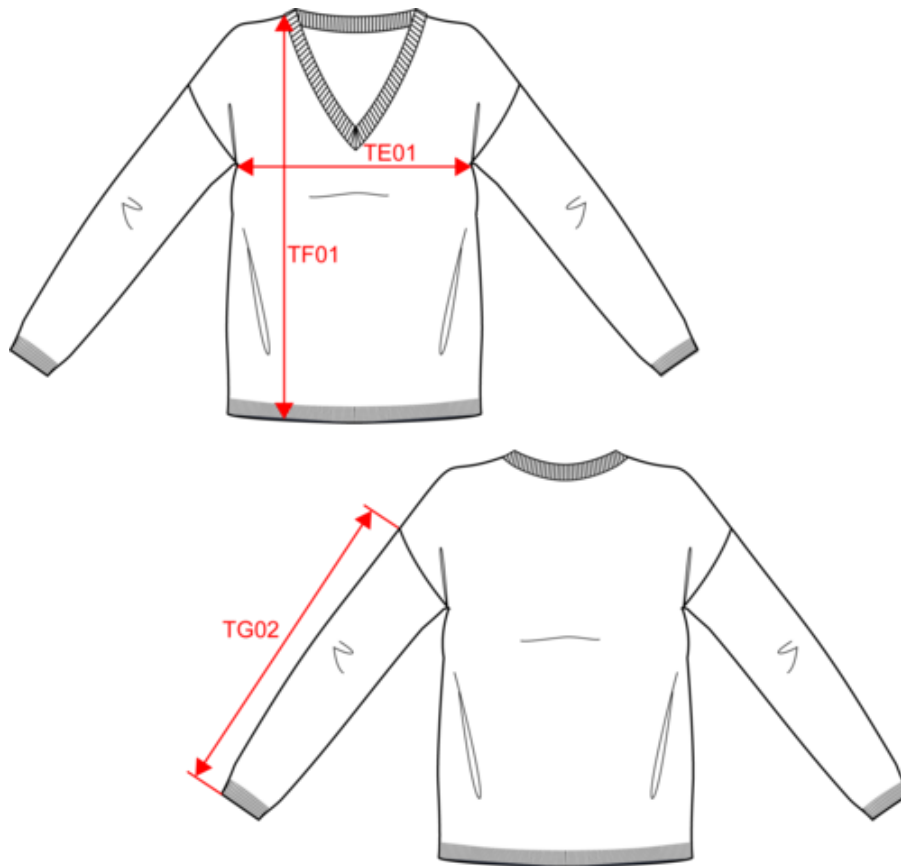
### Farben



### Zertifikate



Maße



Measurements in cm	XS	S	M	L	XL	XXL
TE01 - 1/2 chest width at 1.5cm below armhole	50.50	53.50	56.50	59.50	62.50	65.50
TF01 - Total height from HSP	59.00	61.00	63.00	65.00	67.00	69.00
TG02 - Long sleeve length	43.50	44.25	45.00	45.75	46.50	47.25

Farbinformationen



**Black**  
 RVB : 35,35,37  
 Pantone C : Black  
 Pantone TCX : 19-4004TCX



**Gemstone Green**  
 RVB : 9,132,117  
 Pantone C : 562C  
 Pantone TCX : 17-5430TCX



**Ivory**  
 RVB : 236,231,218  
 Pantone C : 7534C  
 Pantone TCX : 11-0701TCX



**Navy Blue**  
 RVB : 41,45,57  
 Pantone C : 433C  
 Pantone TCX : 19-4010TCX

Logistik



5



20

Sizes	Width (cm)	Height (cm)	Length (cm)	Net weight (kg)	Gross weight (kg)	Pieces/Box	Pieces/Bundle
XS	40.00	19.00	60.00	5.30000	6.70000	20	5
S	40.00	19.00	60.00	5.60000	7.00000	20	5
M	40.00	19.00	60.00	6.10000	7.50000	20	5
L	40.00	22.00	60.00	6.50000	8.00000	20	5
XL	40.00	22.00	60.00	6.90000	8.40000	20	5
XXL	40.00	22.00	60.00	7.30000	8.80000	20	5