

100% lin. Tissé. Aspect délavé. Ceinture surpiquée avec cordon plat en matière principale ton sur ton et œillet brodé. Finition ceinture intérieure en biais ton sur ton et passants devant et dos. Braguette avec surpiqûre avec patte de boutonnage, boutons en plastique recyclé ton sur ton. Deux poches passepoilées côtés et dos de vêtement ainsi qu'une poche monnaie côté droit au porté. Piqûre nervure fourche devant et dos pour plus de renfort. Ourlet simple surpiqûre bas de vêtement. Vêtement teint en pièce après montage: les couleurs peuvent légèrement varier d'un produit à un autre. Ce produit est susceptible de déteindre au contact avec des surfaces ou vêtements clairs. Certification en cours.

 210 g/m<sup>2</sup>

### Tailles



### Informations Complémentaires

#### Logistique



1



20



#### Pays d'origine

BD - Bangladesh

#### Code douanier



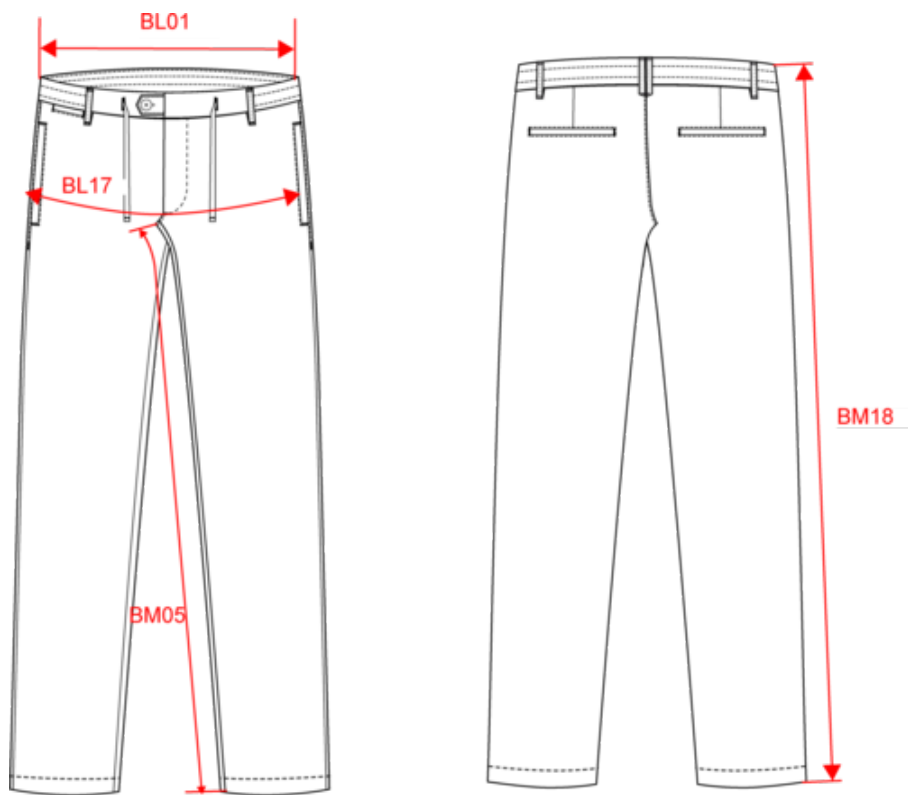
62034990

### Certifications



### Couleurs

Dimensions (cm)



native  spirit

NS732

Pantalon écoresponsable délavé en lin homme

Informations Couleurs

Logistique



1



20

Sizes	Width (cm)	Height (cm)	Length (cm)	Net weight (kg)	Gross weight (kg)	Pieces/Box	Pieces/Bundle
-------	------------	-------------	-------------	-----------------	-------------------	------------	---------------