



Acerca de

- No label: 100% personalizable según las necesidades de tu proyecto.
- Tejido transpirable y resistente.
- Corte acampanado para una mayor comodidad.

100 % Lyocell TENCEL™* . *TENCEL™ es una marca de Lenzing AG. Corte ligeramente holgado. Cinturón semielástico en la espalda para mayor comodidad. Dos bolsillos traseros con ribete y refuerzo en las esquinas. Dos bolsillos laterales. Costuras acanaladas en la parte delantera, en la espalda, en los laterales y en la entrepierna. Dos pinzas delanteras. Prenda teñida en una pieza tras el montaje: los colores varían de un producto a otro. Esta prenda puede desteñir al entrar en contacto con tejidos claros.



Tallas



Informacion adicional

Logistica



Pais de origen



BD - Bangladés

Codigo de aduanas



62046950

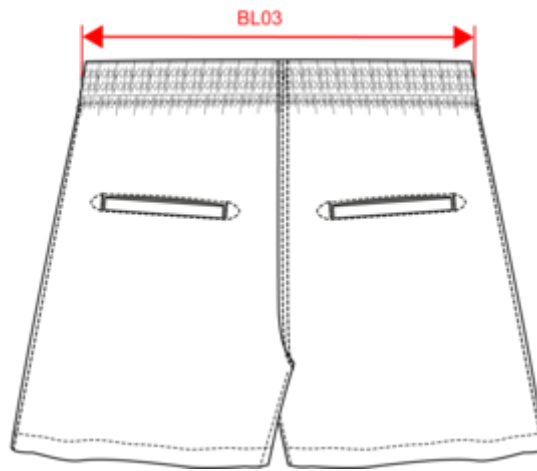
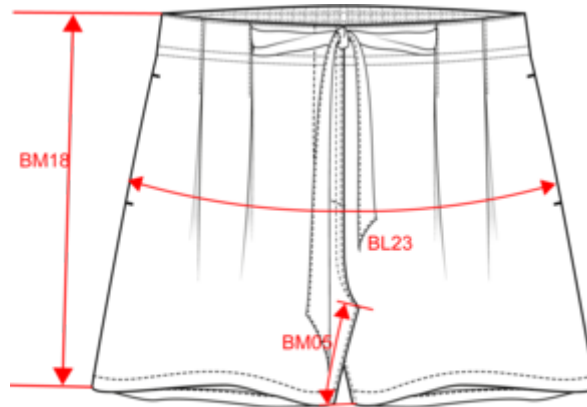
Colores



Certificaciones



Dimensiones



Measurements in cm	XS	S	M	L	XL
BL03 - 1/2 elasticated waist width relaxed (front over back)	31.50	34.50	37.50	40.50	43.50
BL23 - 1/2 hip width pleats closed	45.00	48.00	51.00	54.00	57.00
BM05 - Inseam length	7.00	7.50	7.50	8.00	8.00
BM18 - Side length (waistband included)	35.00	36.25	37.00	38.25	39.00

Informacion colores

 Washed Navy Blue

RVB : 54,61,75
 Pantone C : 432C
 Pantone TCX : 19-4023TCX

 Washed Organic Khaki

RVB : 85,89,77
 Pantone C : 418C
 Pantone TCX : 19-0312TCX

Logistica



1



20

Sizes	Width (cm)	Height (cm)	Length (cm)	Net weight (kg)	Gross weight (kg)	Pieces/Box	Pieces/Bundle
XS	40.00	12.00	60.00	4.80000	5.82000	20	1
S	40.00	12.00	60.00	4.80000	5.82000	20	1
M	40.00	12.00	60.00	4.80000	5.82000	20	1
L	40.00	12.00	60.00	4.80000	5.82000	20	1
XL	40.00	12.00	60.00	4.80000	5.82000	20	1