



### A propos

- No label : 100 % personnalisable à votre marque.
- Lavé aux enzymes pour une surface d'impression parfaitement nette.
- Confection 3 fils LSF (Low Shrinkage Fleece) : résistance et stabilité au lavage.

85% coton biologique / 15% polyester recyclé post-consumer. Coton peigné. Molleton gratté 3 fils LSF (Low Shrinkage Fleece : molleton pré-rétréci). Lavé aux enzymes. Ceinture élastiquée en bord cote 1 x 1 avec cordon de serrage rond en coton biologique. Oeillet boutonnière pour cordon ceinture. Poches latérales et une poche arrière passepoilée. Bord côte 1 x 1 bas de jambes.

 300 g/m<sup>2</sup> 

### Tailles



4/6 ans 6/8 ans 8/10 ans 10/12 ans 12/14 ans

### Informations Complémentaires

#### Logistique



1



20



#### Pays d'origine

BD - Bangladesh

#### Code douanier



61046200

### Couleurs



Black



Ivory



Moon  
Grey  
Heather



Navy  
Blue

### Certifications



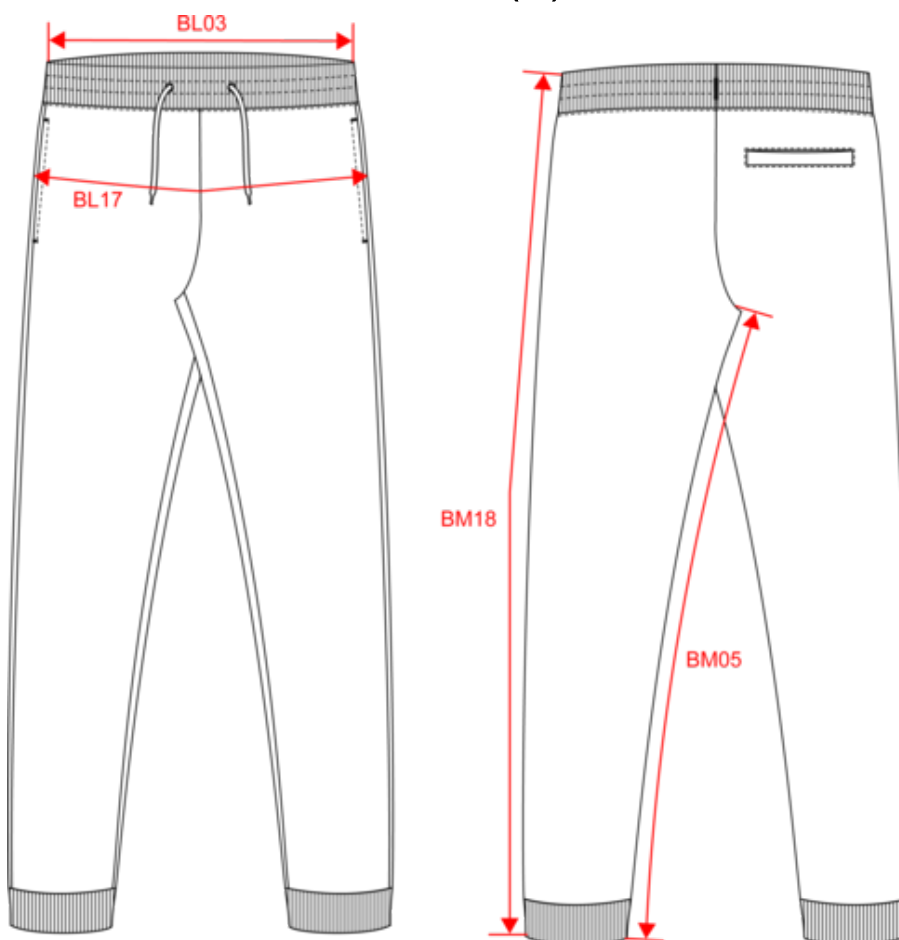
Made with 85% Organic materials.  
EGL N°183963 / TOPTEX Belgique



CO 100717  
IFTH  
www.oeko-tex.com




Dimensions (cm)





Mesures en cm	4/6 ans	6/8 ans	8/10 ans	10/12 ans	12/14 ans
BL03 - 1/2 largeur taille élastiquée à plat (ceinture devant sur dos)	26.00	27.25	29.00	31.00	33.00
BL17 - 1/2 largeur bassin ( mesuré parallèle à la ceinture)	34.50	37.00	40.00	43.00	46.00
BM05 - Longueur entrejambes	45.50	51.50	57.50	63.50	69.50
BM18 - Longueur côté (ceinture comprise)	63.50	72.00	80.00	88.00	96.00

Informations Couleurs

 **Black**  
 RVB : 35,35,37  
 Pantone C : Black  
 Pantone TCX : 19-4004TCX

 **Ivory**  
 RVB : 236,231,218  
 Pantone C : 7534C  
 Pantone TCX : 11-0701TCX

 **Moon Grey Heather**  
 RVB :  
 Pantone C : Based on 7539C  
 Pantone TCX : Based on 16-5101TCX

 **Navy Blue**  
 RVB : 41,45,57  
 Pantone C : 433C  
 Pantone TCX : 19-4010TCX

Logistique



Sizes	Width (cm)	Height (cm)	Length (cm)	Net weight (kg)	Gross weight (kg)	Pieces/Box	Pieces/Bundle
4/6 ans	40.00	20.00	60.00	4.4	5.7	20	1
6/8 ans	40.00	20.00	60.00	5.1	6.4	20	1
8/10 ans	40.00	20.00	60.00	5.9	7.2	20	1
10/12 ans	40.00	25.00	60.00	6.7	8.1	20	1
12/14 ans	40.00	25.00	60.00	7.6	9	20	1