



A propos

- Confection 3 fils LSF (Low Shrinkage Fleece) : résistance et stabilité au lavage.
- No label : 100 % personnalisable à votre projet.
- Surface parfaitement lisse pour une personnalisation optimale.

85% coton biologique / 15% polyester recyclé post-consumer. Coton peigné ringspun. Lavé aux enzymes. Molleton gratté 3 fils LSF (Low Shrinkage Fleece). Ceinture en côte 1 x 1 avec cordon de serrage et oeillet boutonnière. Poches latérales et une poche arrière passepoilée. Bord côte 1 x 1 bas de jambes. La couleur Raw Natural se distingue par son aspect brut visuellement texturé, parsemée de fines particules visibles à l'œil nu. Note : nous faisons évoluer la finition du cordon. Sur les nouvelles productions l'embout du cordon sera en métal recyclé en remplacement de l'actuel embout en plastique. En raison du mélange des stocks, la finition pourra varier momentanément d'une commande à l'autre

 300 g/m² 

Tailles



Informations Complémentaires

Logistique



BD - Bangladesh



61046200

Pays d'origine

Code douanier

Certifications



Made with 85% Organic materials
EGL N°165651 / KARIBAN GROUP



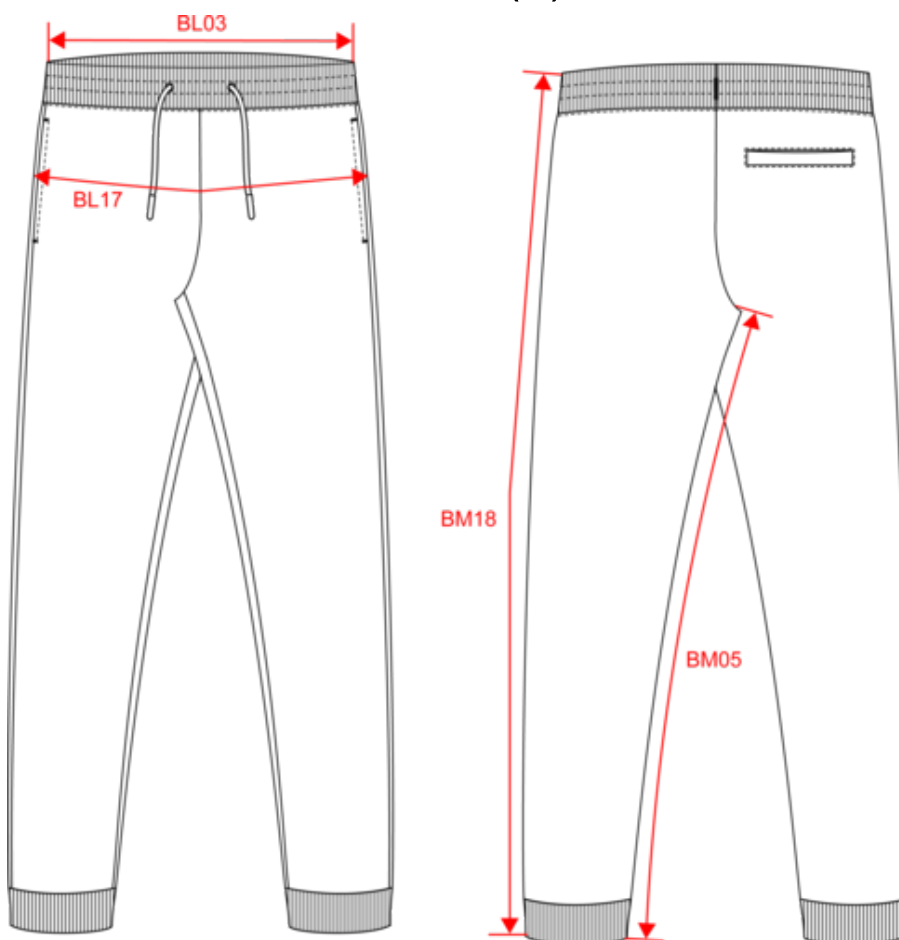
CO 100717
IFTH
www.oeko-tex.com



Couleurs



Dimensions (cm)



Mesures en cm	XS	S	M	L	XL	XXL	3XL	4XL
BL03 - 1/2 largeur taille élastiquée à plat (ceinture devant sur dos)	34.00	36.00	38.00	40.00	43.00	46.00	49.00	52.00
BL17 - 1/2 largeur bassin (mesuré parallèle à la ceinture)	45.00	48.00	51.00	54.00	57.00	60.00	63.00	66.00
BM05 - Longueur entrejambes	79.00	79.00	79.00	79.00	79.00	79.00	79.00	79.00
BM18 - Longueur côté (ceinture comprise)	104.25	105.00	105.75	106.50	107.25	108.00	108.75	109.50

NS700

Pantalon de jogging écoresponsable homme

Informations Couleurs



Aquamarine
 RVB : 153,173,190
 Pantone C : 7542C
 Pantone TCX : 15-4008TCX



Black
 RVB : 35,35,37
 Pantone C : Black
 Pantone TCX : 19-4004TCX



Ivory
 RVB : 236,231,218
 Pantone C : 7534C
 Pantone TCX : 11-0701TCX



Jade Green
 RVB : 143,167,162
 Pantone C : 5575C
 Pantone TCX : 16-5106TCX



Moon Grey Heather
 RVB :
 Pantone C : Based on 7539C
 Pantone TCX : Based on 16-5101TCX



Navy Blue
 RVB : 41,45,57
 Pantone C : 433C
 Pantone TCX : 19-4010TCX



Organic Khaki
 RVB : 85,87,76
 Pantone C : 418C
 Pantone TCX : 19-0312TCX



Raw Natural
 RVB : 215,201,179
 Pantone C : Based on 7500C
 Pantone TCX : Based on 13-10006TCX



Volcano Grey Heather
 RVB :
 Pantone C : Based on 446C
 Pantone TCX : Based on 19-3906TCX



Wet Sand
 RVB : 164,146,128
 Pantone C : 7536C
 Pantone TCX : 17-1312TCX

Logistique



Sizes	Width (cm)	Height (cm)	Length (cm)	Net weight (kg)	Gross weight (kg)	Pieces/Box	Pieces/Bundle
XS	40.00	36.00	60.00	8.6	10	20	1
S	40.00	36.00	60.00	8.85	10.2	20	1
M	40.00	36.00	60.00	9	10.4	20	1
L	40.00	36.00	60.00	9.2	10.6	20	1
XL	40.00	36.00	60.00	10	11.4	20	1
XXL	40.00	40.00	60.00	10.5	11.9	20	1
3XL	40.00	40.00	60.00	11	12.4	20	1
4XL	40.00	40.00	60.00	11.5	12.9	20	1