



A propos

- Imprimés tendance.
- En mélange de matières responsables.
- No label pour une personnalisation sans limite.

62% lin / 38% coton biologique. Tissé. Coupe droite. Col bowling. Patte de boutonnage avec boutons ton sur ton et parmenture en finition intérieure. Empiècement dos doublé. Tissage aux motifs imprimés continus. Ourlet simple surpiqûre bas de manches et de vêtement. Vêtement lavé après montage : les couleurs peuvent varier d'un produit à l'autre.

 120 g/m² 

Tailles

 XS S M L XL XXL 3XL

Informations Complémentaires

Logistique

Pays d'origine

Code douanier



1



25



BD - Bangladesh



62059010

Couleurs



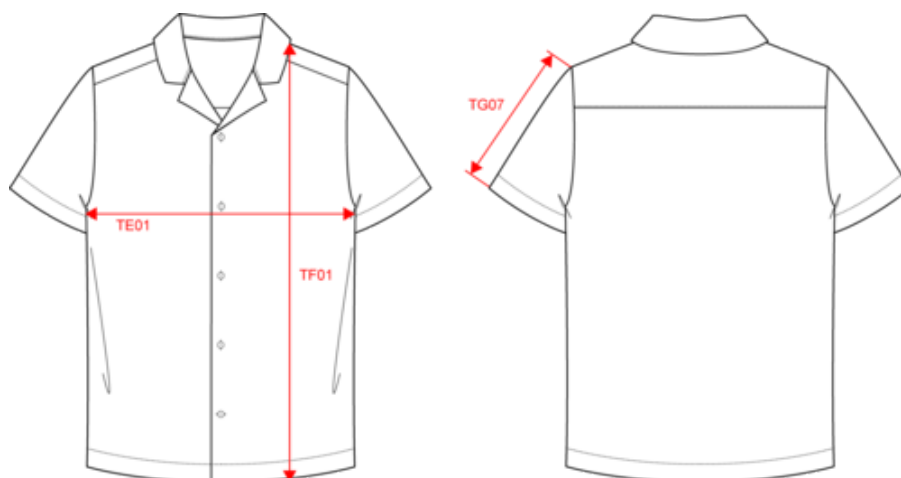
Navy
Paradise
Bird



Red
Hawaiian

Certifications

Dimensions (cm)



Mesures en cm	XS	S	M	L	XL	XXL	3XL
TE01 - 1/2 largeur poitrine à 1.5cm de l'emmanchure	47.00	50.00	53.00	56.00	59.00	62.00	65.00
TF01 - Hauteur totale de l'HSP	69.00	71.00	73.00	75.00	77.00	79.00	81.00
TG07 - Longueur manche courte	22.45	23.20	23.95	24.70	25.45	26.20	26.95

Informations Couleurs



Navy Paradise Bird

RVB :
Pantone C :
Pantone TCX :



Red Hawaiian

RVB :
Pantone C :
Pantone TCX :

Logistique



1



25

Sizes	Width (cm)	Height (cm)	Length (cm)	Net weight (kg)	Gross weight (kg)	Pieces/Box	Pieces/Bundle
XS	40.00000	16.00000	60.00000	3.90000	5.20000	25	1
S	40.00000	16.00000	60.00000	4.20000	5.50000	25	1
M	40.00000	16.00000	60.00000	4.40000	5.70000	25	1
L	40.00000	16.00000	60.00000	4.70000	6.00000	25	1
XL	40.00000	16.00000	60.00000	4.90000	6.20000	25	1
XXL	40.00000	16.00000	60.00000	5.10000	6.40000	25	1
3XL	40.00000	16.00000	60.00000	5.40000	6.70000	25	1