





### Acerca de

- Un estampado veraniego.
- Tejido duradero, termorregulador y ligero.
- No label para una personalización infinita

62% lino / 38% algodón orgánico. Tejido. Corte entallado. Cuello bowling. Tapeta con botones a tono con acabado forrado en el interior. Canesú trasero forrado. Tejido con patrones impresos continuos. Doblado de pespunte simple en la parte inferior de las mangas y la prenda. Prenda lavada tras el montaje: los colores pueden variar.

 120 g/m<sup>2</sup> 

### Tallas



### Información adicional

#### Logística



#### País de origen

BD - Bangladés

#### Código de aduanas



62059010

### Colores



Navy  
Paradise  
Bird

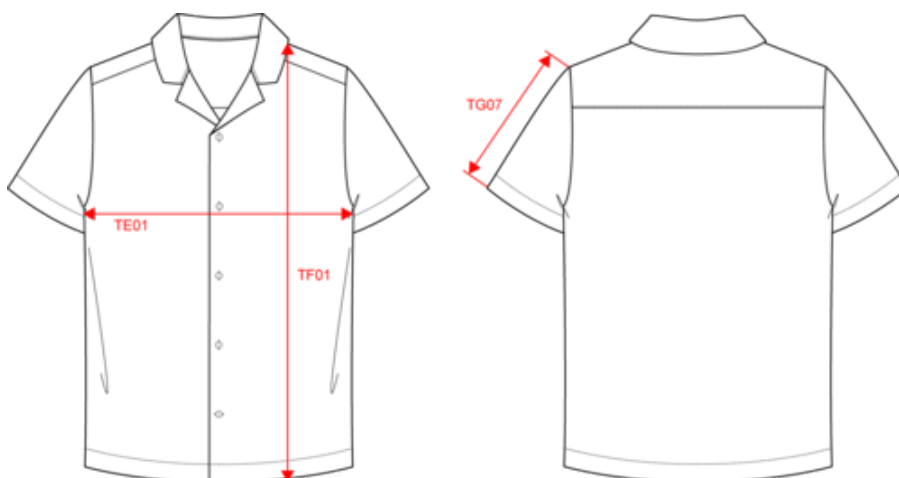


Red  
Hawaiian

### Certificaciones



Dimensiones



Measurements in cm	XS	S	M	L	XL	XXL	3XL
TE01 - 1/2 chest width at 1.5cm below armhole	47.00	50.00	53.00	56.00	59.00	62.00	65.00
TF01 - Total height from HSP	69.00	71.00	73.00	75.00	77.00	79.00	81.00
TG07 - Short sleeve length	22.45	23.20	23.95	24.70	25.45	26.20	26.95

Informacion colores



Navy Paradise Bird

RVB :  
Pantone C :  
Pantone TCX :



Red Hawaiian

RVB :  
Pantone C :  
Pantone TCX :

Logistica



1



25

Sizes	Width (cm)	Height (cm)	Length (cm)	Net weight (kg)	Gross weight (kg)	Pieces/Box	Pieces/Bundle
XS	40.00000	16.00000	60.00000	3.90000	5.20000	25	1
S	40.00000	16.00000	60.00000	4.20000	5.50000	25	1
M	40.00000	16.00000	60.00000	4.40000	5.70000	25	1
L	40.00000	16.00000	60.00000	4.70000	6.00000	25	1
XL	40.00000	16.00000	60.00000	4.90000	6.20000	25	1
XXL	40.00000	16.00000	60.00000	5.10000	6.40000	25	1
3XL	40.00000	16.00000	60.00000	5.40000	6.70000	25	1