

NS522

Chemise écoresponsable délavée en jersey manches courtes à col bowling homme



A propos

- En coton biologique plus écologique et plus éthique.
- No label : 100 % personnalisable à votre projet.
- Aspect délavé tendance.

100% coton biologique. Coton peigné. Maille jersey. Coupe droite. Aspect délavé. Col bowling. Patte de boutonnage avec boutons contrastés effet nacré en plastique recyclé, avec une parmenture en finition intérieure. Finition bas de manches et de vêtement simple surpiqûre. Empiècement dos doublé. Vêtement teint en pièce après montage : les couleurs peuvent légèrement varier d'un produit à un autre. Ce produit est susceptible de déteindre au contact avec des surfaces ou vêtements clairs.

 165 g/m² 

Tailles



Informations Complémentaires

Logistique

Pays d'origine

Code douanier



1



25



BD - Bangladesh



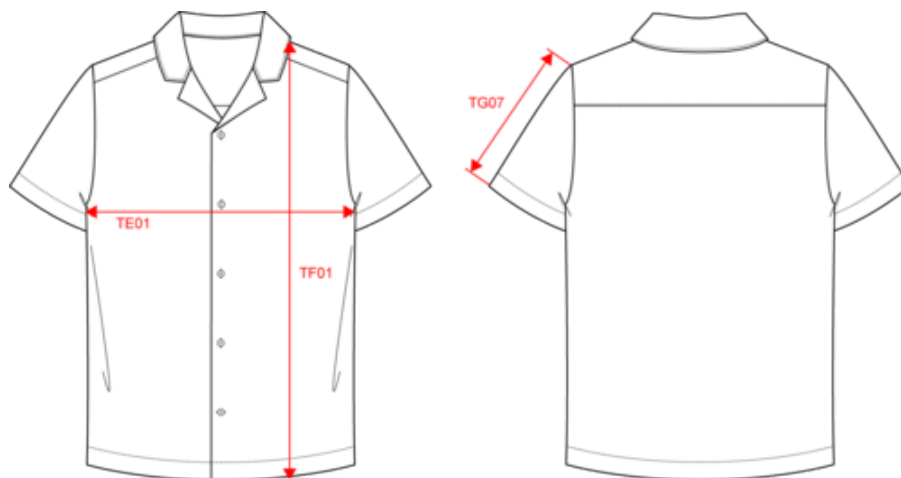
61051000

Couleurs

Certifications



Dimensions (cm)



native  spirit

NS522

Chemise écoresponsable délavée en jersey manches courtes à col bowling homme

Informations Couleurs

Logistique



1



25

Sizes	Width (cm)	Height (cm)	Length (cm)	Net weight (kg)	Gross weight (kg)	Pieces/Box	Pieces/Bundle
-------	------------	-------------	-------------	-----------------	-------------------	------------	---------------