





### A propos

- Confectionné en maille jersey pour un porté confortable.
- En coton biologique plus écologique et plus éthique.
- Facile d'entretien.

100% coton biologique. Jersey simple. Coupe droite. Lavé aux enzymes. Col en matière principale avec pied de col. Bande de propreté intérieure en jersey ton sur ton. Patte de boutonnage avant avec boutons recyclés ton sur ton effet nacré. Patte capucin aux poignets avec boutonnage. Coutures latérales simple pique. Empiècement haut du dos. Ourlet double surpiqûre bas de vêtement. Bas de vêtement arrondi.

 155 g/m<sup>2</sup> 

### Tailles

 S M L XL XXL 3XL

### Informations Complémentaires

#### Logistique

 1

#### Pays d'origine

 25



BD - Bangladesh

#### Code douanier



61051000

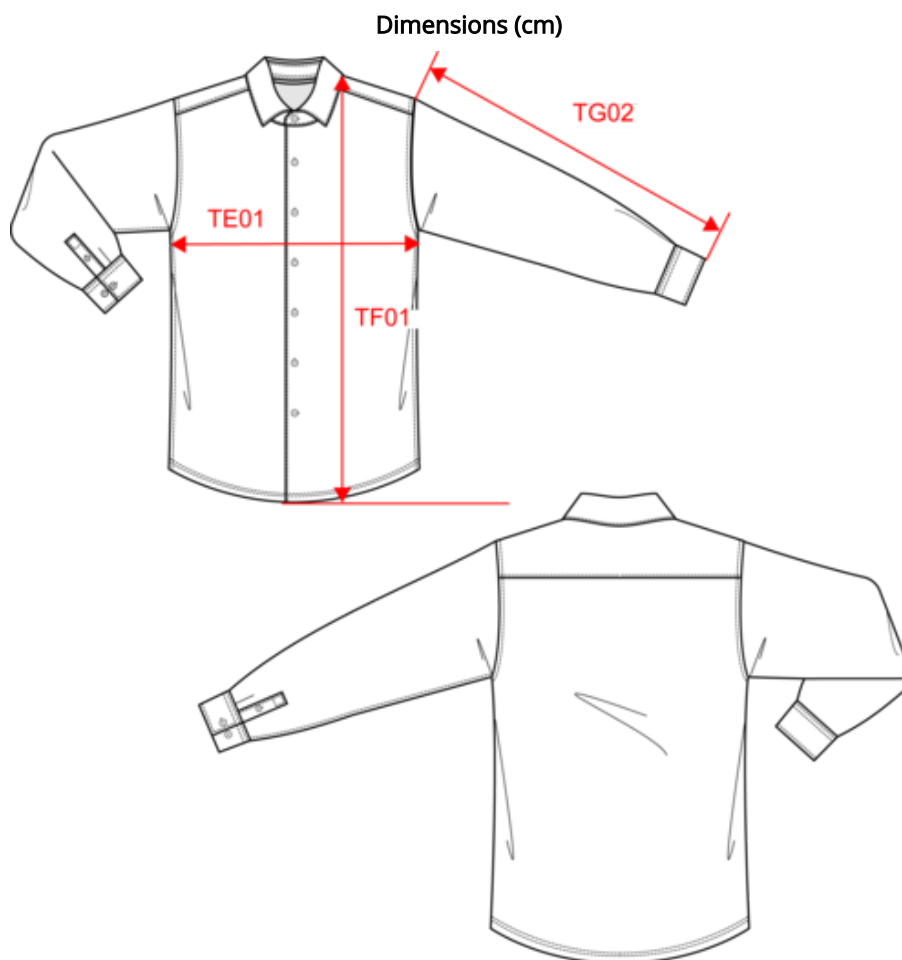
### Couleurs

 Almond Green
  Lemon Citrus
  Navy Blue
  Organic Khaki
  Pastel Apricot
  Peacock Blue
  Wet Sand
  White

### Certifications



NS510  
Chemise écoresponsable en jersey homme



| Mesures en cm                                       | S     | M     | L     | XL    | XXL   | 3XL   |
|-----------------------------------------------------|-------|-------|-------|-------|-------|-------|
| TE01 - 1/2 largeur poitrine à 1.5cm de l'emmanchure | 51.00 | 54.00 | 57.00 | 60.00 | 63.00 | 66.00 |
| TF01 - Hauteur totale de l'HSP                      | 73.50 | 75.50 | 77.50 | 79.50 | 81.50 | 83.50 |
| TG02 - Longueur manche longue                       | 64.00 | 65.00 | 66.00 | 67.00 | 68.00 | 69.00 |

# NS510

## Chemise écoresponsable en jersey homme

### Informations Couleurs



**Almond Green**  
 RVB : 145,146,127  
 Pantone C : 7536C  
 Pantone TCX : 16-0213TCX



**Lemon Citrus**  
 RVB : 237,237,180  
 Pantone C : Yellow 0131C  
 Pantone TCX : 11-0710TCX



**Navy Blue**  
 RVB : 41,45,57  
 Pantone C : 433C  
 Pantone TCX : 19-4010TCX



**Organic Khaki**  
 RVB : 85,87,76  
 Pantone C : 418C  
 Pantone TCX : 19-0312TCX



**Pastel Apricot**  
 RVB : 249,187,144  
 Pantone C : 713C  
 Pantone TCX : 13-1020TCX



**Peacock Blue**  
 RVB : 34,57,75  
 Pantone C : 7546C  
 Pantone TCX : 19-4125TCX



**Wet Sand**  
 RVB : 164,146,128  
 Pantone C : 7536C  
 Pantone TCX : 17-1312TCX



**White**  
 RVB : 236,236,252  
 Pantone C : White  
 Pantone TCX : 11-0601TCX

### Logistique



| Sizes | Width (cm) | Height (cm) | Length (cm) | Net weight (kg) | Gross weight (kg) | Pieces/Box | Pieces/Bundle |
|-------|------------|-------------|-------------|-----------------|-------------------|------------|---------------|
| S     | 40.00      | 17.00       | 60.00       | 6.10000         | 7.40000           | 25         | 1             |
| M     | 40.00      | 17.00       | 60.00       | 6.60000         | 7.90000           | 25         | 1             |
| L     | 40.00      | 17.00       | 60.00       | 6.90000         | 8.20000           | 25         | 1             |
| XL    | 40.00      | 17.00       | 60.00       | 7.40000         | 8.70000           | 25         | 1             |
| XXL   | 40.00      | 17.00       | 60.00       | 7.60000         | 8.90000           | 25         | 1             |
| 3XL   | 40.00      | 17.00       | 60.00       | 7.90000         | 9.20000           | 25         | 1             |