



A propos

- Matière éponge confortable et respirante.
- Fabriqué au Portugal.
- No label : 100 % personnalisable à votre marque.

80% coton biologique / 20% polyester recyclé post-consumer. Fabriqué au Portugal. Coton peigné. Matière éponge. Coupe droite à épaules tombantes. Lavé aux enzymes. Bord côte col 1 x 1. Finition encolure bande de propreté en chevrons ton sur ton. Finition double surpiqûre bas de manches et de vêtement. Demi-lune au dos. Renfort épaules.

 210 g/m²

Tailles



Informations Complémentaires

Logistique



5



30



PT - Portugal

Code douanier



61044200

Couleurs



Ivory



Malachite
Green



Pomelo

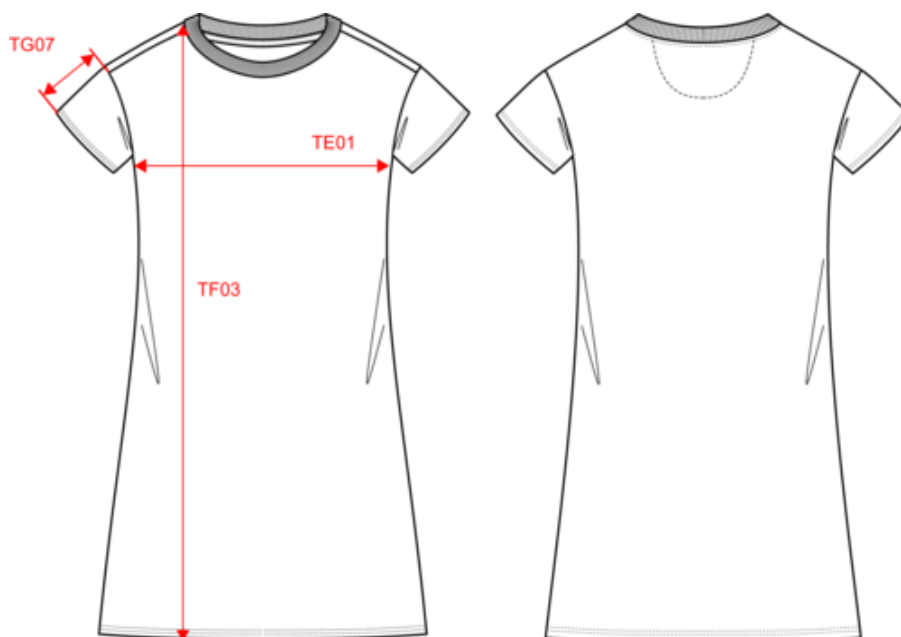
Certifications



Made with 80% Organic materials.
EGL N°183963 / TOPTEX Belgique




Dimensions (cm)



Mesures en cm	XS	S	M	L	XL
TE01 - 1/2 largeur poitrine à 1.5cm de l'emmanchure	43.00	46.00	49.00	52.00	55.00
TF03 - Hauteur totale devant de l'HSP	83.00	86.00	89.00	92.00	95.00
TG07 - Longueur manche courte	13.50	14.25	15.00	15.75	16.50

Informations Couleurs

 **Ivory**
 RVB : 236,231,218
 Pantone C : 7534C
 Pantone TCX : 11-0701TCX

 **Malachite Green**
 RVB : 0,111,83
 Pantone C : 335C
 Pantone TCX : 18-5338TCX

 **Pomelo**
 RVB : 179,97,81
 Pantone C : 7522C
 Pantone TCX : 17-1532TCX

Logistique



5



30

Sizes	Width (cm)	Height (cm)	Length (cm)	Net weight (kg)	Gross weight (kg)	Pieces/Box	Pieces/Bundle
XS	40.00	40.00	60.00	7.65	7.29	30	5
S	40.00	40.00	60.00	8	7.64	30	5
M	40.00	40.00	60.00	8.49	8.13	30	5
L	40.00	40.00	60.00	9.1	8.74	30	5
XL	40.00	40.00	60.00	10.35	9.99	30	5