



### A propos

- Fabriqué au Portugal.
- Matière éponge : confortable et respirante.
- No label : 100% personnalisable.

80% coton biologique / 20% polyester recyclé post-consumer. Fabriqué au Portugal. Coton peigné. Matière éponge. Lavé aux enzymes. Coupe standard. Finition encolure avec bande de propreté en chevrons ton sur ton. Ourlet double surpiqûre en finition bas de manches et bas de vêtement. Ceinture plaquée avec cordon de serrage à la taille et œillets brodés pour le passage du cordon. Fermeture milieu devant avec zip en métal recyclé. Deux poches latérales à la taille avec surpiqûre à l'ouverture de poche. Demi-lune au dos.

 210 g/m<sup>2</sup> 

### Tailles

 XS S M L XL

### Informations Complémentaires

Logistique

Pays d'origine

Code douanier



5



25



PT - Portugal



61046200

### Couleurs



Ivory



Malachite  
Green



Pomelo

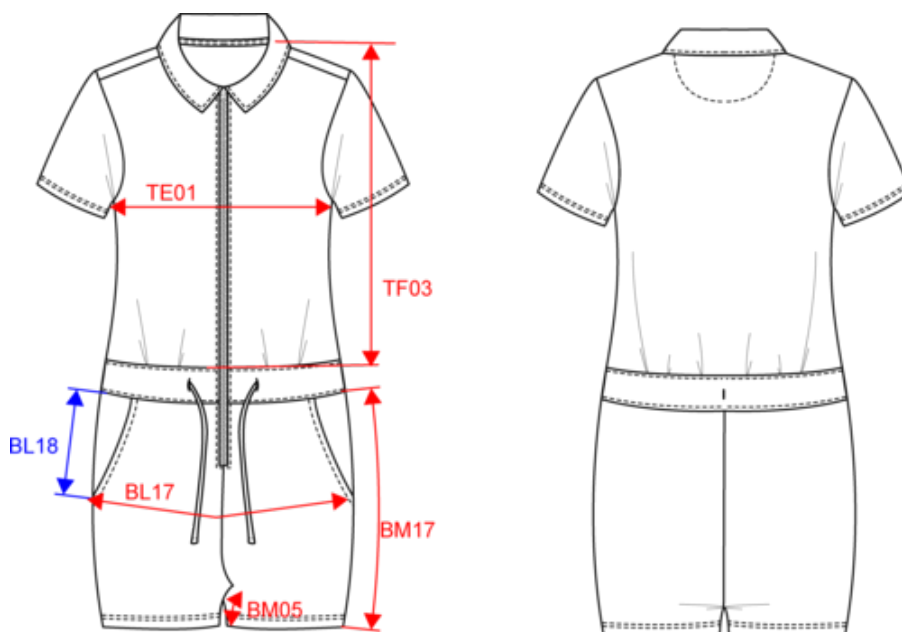
### Certifications



Made with 80% Organic materials  
EGL N°165651 / KARIBAN GROUP



Dimensions (cm)



Mesures en cm	XS	S	M	L	XL
BL17 - 1/2 largeur bassin ( mesuré parallèle à la ceinture)	47.00	50.00	53.00	56.00	59.00
BL18 - Hauteur bassin du bas de la ceinture	12.00	12.75	13.50	14.25	15.00
BM05 - Longueur entrejambes	11.00	11.00	11.00	11.00	11.00
BM17 - Longueur côté (ceinture non comprise)	30.50	31.25	32.00	32.75	33.50
TE01 - 1/2 largeur poitrine à 1.5cm de l'emmanchure	45.00	48.00	51.00	54.00	57.00
TF03 - Hauteur totale devant de l'HSP	45.50	47.50	49.50	51.50	53.50

Informations Couleurs



**Ivory**  
 RVB : 236,231,218  
 Pantone C : 7534C  
 Pantone TCX : 11-0701TCX



**Malachite Green**  
 RVB : 0,111,83  
 Pantone C : 335C  
 Pantone TCX : 18-5338TCX



**Pomelo**  
 RVB : 179,97,81  
 Pantone C : 7522C  
 Pantone TCX : 17-1532TCX

Logistique



5



25

Sizes	Width (cm)	Height (cm)	Length (cm)	Net weight (kg)	Gross weight (kg)	Pieces/Box	Pieces/Bundle
XS	40.00	30.00	60.00	8.25	9.1	25	5
S	40.00	30.00	60.00	8.75	9.6	25	5
M	40.00	30.00	60.00	9.3	10.15	25	5
L	40.00	30.00	60.00	9.95	10.8	25	5
XL	40.00	30.00	60.00	10.45	11.3	25	5