

## NS446

Sweat-shirt écoresponsable à capuche oversize sans manches French Terry femme



### A propos

- No label : 100% personnalisable à votre marque.
- Matières écoresponsables : coton biologique et polyester recyclé.
- Molleton pré-rétréci pour une durabilité optimale.

85% coton biologique / 15% polyester recyclé post-consumer. Coton peigné. Coupe oversize. Lavé aux enzymes. French Terry. Molleton non gratté 3 fils LST (Low Shrinkage Terry : molleton pré-rétréci). Capuche 2 panneaux doublée en matière principale avec surpiqûre autour. Œillets brodés. Cordon plat avec finition piqûre nervure maintenu par un point d'arrêt sur la capuche. Poches côtés minimalistes. Bord côte 1 x 1 bas de vêtement. Finition intérieur col avec bande de propreté en chevrons ton sur ton. Simple surpiqûre à l'emmanchure. Demi-lune au dos.

 300 g/m<sup>2</sup>

### Tailles



### Informations Complémentaires

Logistique

Pays d'origine

Code douanier



5



20



BD - Bangladesh



61102099

### Couleurs



Antique  
Rose



Black



Ivory

### Certifications



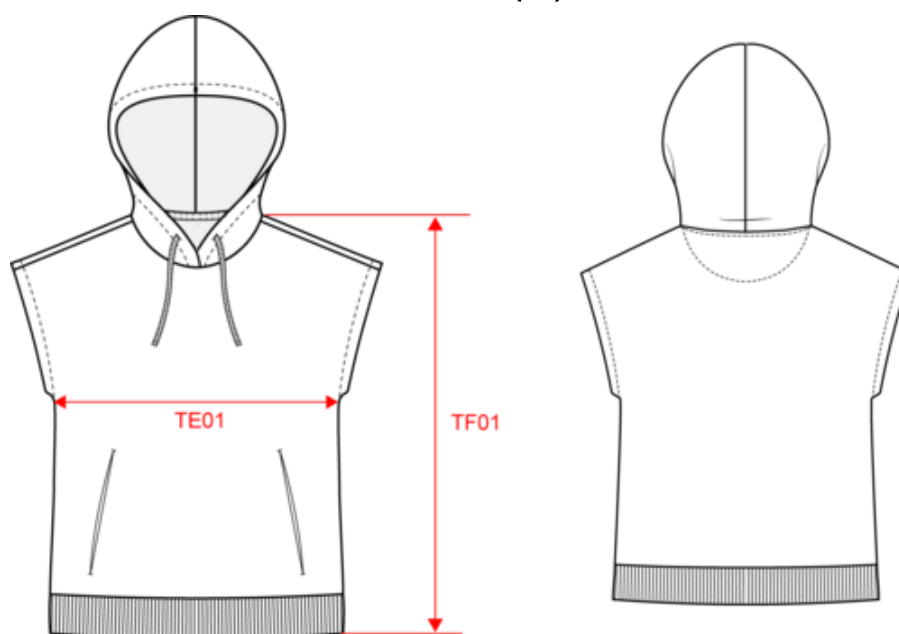
Made with 85% Organic materials  
EGL N°165651 / KARIBAN GROUP



www.oeko-tex.com



Dimensions (cm)



Mesures en cm	XS	S	M	L	XL	XXL
TE01 - 1/2 largeur poitrine à 1.5cm de l'emmanchure	51.00	54.00	57.00	60.00	63.00	66.00
TF01 - Hauteur totale de l'HSP	56.00	58.00	60.00	62.00	64.00	66.00

Informations Couleurs



**Antique Rose**  
 RVB : 166,100,111  
 Pantone C : 4995C  
 Pantone TCX : 17-1614TCX



**Black**  
 RVB : 35,35,37  
 Pantone C : Black  
 Pantone TCX : 19-4004TCX



**Ivory**  
 RVB : 236,231,218  
 Pantone C : 7534C  
 Pantone TCX : 11-0701TCX

Logistique



5



20

Sizes	Width (cm)	Height (cm)	Length (cm)	Net weight (kg)	Gross weight (kg)	Pieces/Box	Pieces/Bundle
XS	40.00	25.00	60.00	7.88	9.42	20	5
S	40.00	25.00	60.00	8.34	9.88	20	5
M	40.00	25.00	60.00	8.88	10.42	20	5
L	40.00	27.00	60.00	9.42	11.04	20	5
XL	40.00	27.00	60.00	9.86	11.48	20	5
XXL	40.00	27.00	60.00	10.38	12	20	5